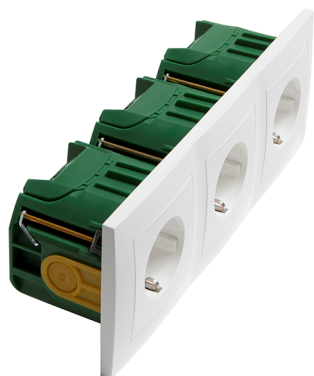


**Socketline Flex Geräte-Kombination,
BADORA reinweiß****PRODUKT DATENBLATT**

| | |
|-------------------------------|-----------------------------|
| Schutzkontakt | Ja |
| Gerätetiefe | 53mm |
| Mit erhöhtem Berührungsschutz | Nein |
| Gerätehöhe | 225mm |
| Gerätebreite | 83mm |
| Frequenz | 50-50Hz |
| Nennspannung | 250V |
| Halogenfrei | Ja |
| Nennstrom | 16A |
| Ausführung | SCHUKO |
| Anschlussart | Schraubklemme |
| Farbe | weiß |
| Montageart | Unterputz |
| Befestigungsart | Krallen-/Schraubbefestigung |
| Werkstoff | Kunststoff |
| Werkstoffgüte | Thermoplast |
| Oberfläche | sonstige |
| Geeignet für Schutzart (IP) | IP20 |

**Socketline Flex Geräte-Kombination,
BADORA reinweiß**

Socketline Flex Geräte-Kombination, BADORA reinweiß
bestehend aus: (von links nach rechts) 3 -fach SCHUKO Steckdose mit Schraubklemmen, 2-polig, 10/16 A 250 V , im 3 -fach Rahmen, mit WAGO WINSTA MIDI Steckverbinder, und halogenfreier Attema-Dose UHW50, Ausführung horizontal

| Bestellnummer | Artikelnummer | EAN |
|---------------|-----------------------|---------------|
| 00075221 | H 11.6613/573.02 WN H | 4010105075229 |

PEHA Elektro GmbH & Co. KG

a Honeywell Company
Gartenstraße 49
58511 Lüdenscheid
Deutschland

Telefon +49 (0)2351 87979 00
Telefax +49 (0)2351 87979 92
peha@honeywell.com
www.peha.de

Änderungen vorbehalten. © Honeywell PEHA