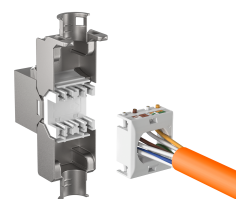
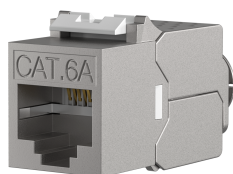
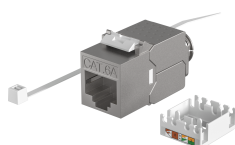
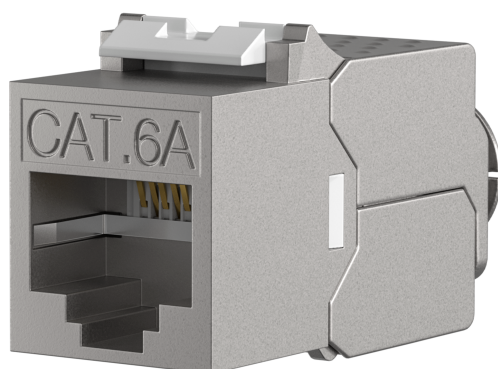


DATENBLATT

RJ45 Keystone Slimline, Cat.6A, Zinkdruckguss, 10GE



Beschreibung

Die hohe Qualität des RJ45 Keystone Modules gewährleistet sehr gute Eigenschaften für 10 Gigabit Ethernet Anwendungen. Spezialwerkzeuge werden nicht benötigt. Die Konfektionierung erfolgt schnell und einfach. Mit dem RJ45 Modul erhalten sie ein vollgeschirmtes Modul, welches Ihnen für lange Zeit gute Dienste in Ihrer Netzwerkinstallation bietet.

Eigenschaften:

Kompakter Kabelvorsortierer für AWG26/1 .. AWG22/1 und AWG26/7 .. AWG24/7
 Paar Management gemäß TIA/EIA 568 A/B Farbcodes (Farbcode aufgedruckt am Kabelvorsortierer)
 Geeignet für Verteilerpanel und Tragringe mit Keystoneausbruch

Lieferumfang:

1 x RJ45 Keystone, 1 x Kabelbinder, Montageanleitung (englisch)

Allgemeine Daten

Steckverbindertyp	RJ45 8(8)
AWG-Bereich	26 - 22
Ausführung	Buchse
Geeignet für Litzenleiter	Ja
Geeignet für Massivleiter	Ja

Dieses Datenblatt wurde maschinell am 09-09-2024 erzeugt. Technische Änderungen vorbehalten.



DATENBLATT

RJ45 Keystone Slimline, Cat.6A, Zinkdruckguss, 10GE

Geeignet für Flachkabel	Nein
AWG-Bereich für Litzenleiter	26 - 24
Max. Kabeldurchmesser	8,5 mm
Geeignet für Rundkabel	Ja

General data

Gehäuse Material	Zinkdruckguss
Kategorie	6A (IEC)
Anschlussart	Schneidklemme IDC
Spezialwerkzeug notwendig	Nein
Für UAE geeignet	Ja
Konform zu UL94	V-0

Mechanical characteristics

Steckzyklen	≥ 750
Kontaktbeschichtung	6 μ "
Staubschutzkappe	Ja
Steckkraft	≤ 30 N

Mechanische Eigenschaften

360° Schirmkontaktierung	Ja
--------------------------	----

Umgebungsbedingungen

Temperaturbereich	-10 - 60 °C
-------------------	-------------

Electrical characteristics

Isolationswiderstand	≥ 500 M Ω
Prüfspannung Dielektrikum	700 V AC 60Hz
Kontaktwiderstand	≤ 20 m Ω
Strombelastbarkeit	1,5 A
4PPOE Zertifiziert	Ja

Structure du câble

Geschirmt	Ja
-----------	----

Dieses Datenblatt wurde maschinell am 09-09-2024 erzeugt. Technische Änderungen vorbehalten.



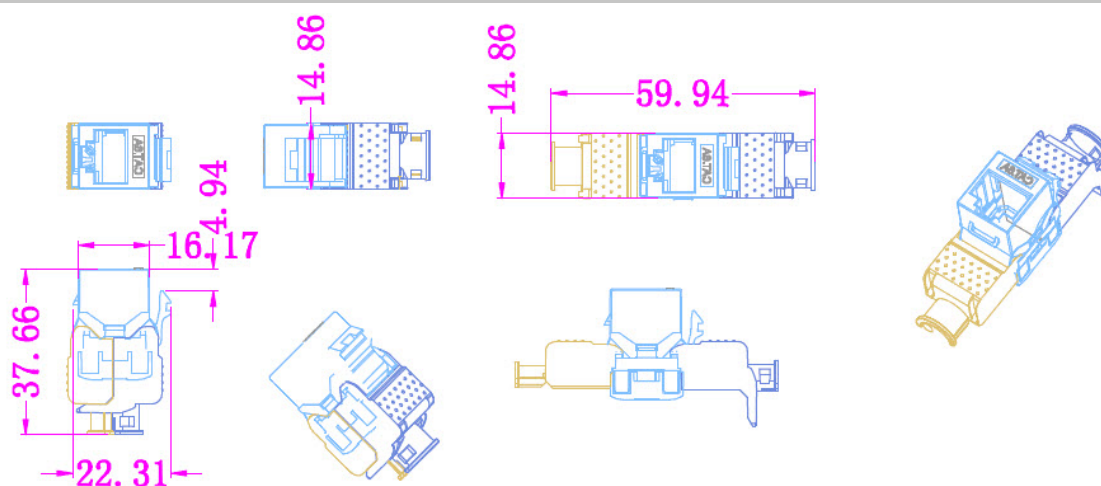
DATENBLATT

RJ45 Keystone Slimline, Cat.6A, Zinkdruckguss, 10GE

Verfügbare Varianten

ArtNr.	Bezeichnung	Farbe
E-200100	RJ45 Keystone Slimline, Cat.6A, Zinkdruckguss, 10GE	silber

Zeichnungen



Dieses Datenblatt wurde maschinell am 09-09-2024 erzeugt. Technische Änderungen vorbehalten.