



LuxSpace Compact LED gen2 Anbaudownlight

DN570C LED24S/830 PSU-E C WH

LUXSPACE 2 COMPACT LOW HEIGHT - 830 Warmweiß -
schaltbar, in externer Box (PSU) - Hochglanzspiegel -
Schnellsteckverbinder und Zugentlastung - Weiß RAL 9003

Mit einer einzigartigen Leuchten-Lichtausbeute von bis zu 136 lm/ W ist LuxSpace eine der effizientesten Downlightfamilien am Markt. Zusätzlich wurde der Sehkomfort durch eine vergrößerte Lichtaustrittsfläche verbessert, die für Blendungsreduzierung und ein angenehmes, natürliches Licht sorgt. Die schlanke Gehäuseform, filigrane Downlightringe (auch in hochglänzendem Aluminium), sowie rahmenlose Versionen sorgen für ein frisches Design. Nach wie vor zeichnet sich diese LED Downlightfamilie durch ihre große Vielfalt aus, mit der sämtliche Anforderungen hochwertiger Allgemeinbeleuchtung realisiert werden können. Als Ergänzung zu LuxSpace Downlights für die Allgemeinbeleuchtung gibt es für beeindruckende Akzentbeleuchtung zusätzlich LuxSpace Accent!

Produkt Daten

Allgemeine Eigenschaften		Optiktyp	C [Hochglanzspiegel]
Farbe der Lichtquelle	830 Warmweiß	Ausstrahlungswinkel Leuchte	80°
Lichtquelle austauschbar	Nein	Steuerungsschnittstelle	-
Anzahl Vorschaltgeräte	1 Einheit	Elektrischer Anschluss	Schnellsteckverbinder und Zugentlastung
Betriebsgerät	PSU-E [schaltbar, in externer Box (PSU)]	Kabel	No
Betriebsgerät inklusive	Ja	IEC-Schutzart	Schutzklasse I

LuxSpace Compact LED gen2 Anbaudownlight

Glühfadentest	Temperatur: 850 °C, Dauer: 5 s
Entflammbarkeitszeichen	F [Für Montage auf normal entflammbaren Oberflächen]
CE-Zeichen	ja
ENEC-Zeichen	ENEC Zeichen
Garantiedauer	5 Jahre
Konstanter Lichtstrom	Nein
Anzahl Leuchten pro Sicherung mit 16 A Typ B	24
EU RoHS-konform	Ja
Produktfamiliencode	DN570C [LUXSPACE 2 COMPACT LOW HEIGHT]
Unified Glare Rating CEN	22

Elektrische Kenndaten

Eingangsspannung	220 bis 240 V
Eingangsfrequenz	50 bis 60 Hz
Einschaltstrom	16 A
Einschaltzeit	0,195 ms
Leistungsfaktor (min.)	0.9

Dimmen

Dimmbar	Nein
---------	------

Mechanische Kenndaten

Gehäusematerial	Aluminiumdruckguss
Reflektor-Material	Polycarbonat-Aluminium-Beschichtung
Optisches Material	Polycarbonat
Material optische Abdeckung/Linse	Polykarbonat
Befestigungsmaterial	Stahl
Ausführung optische Abdeckung	Satiniert
Gesamte Höhe	215 mm
Gesamter Durchmesser	250 mm
Farbe	Weiß RAL 9003
Abmessungen (Höhe x Breite x Tiefe)	215 x NaN x NaN mm (8.5 x NaN x NaN in)

Zulassungen und Anwendungseigenschaften

Schutzart (IP)	IP20 [Fernhalten von Fingern]
----------------	--------------------------------

Schlagfestigkeit (IK)	IK02 [IK02]
-----------------------	--------------

Initialkennwerte (IEC konform)

Lichtstrom-Neuwert (Systemlichtstrom)	2600 lm
Lichtstromtoleranz	+/-10%
Initiale Leuchtenlichtausbeute	130 lm/W
Initiale ähnlichste Farbtemperatur	3000 K
Init. Farbwiedergabeindex	>80
Anfängliche Farbsättigung	(0.43, 0.40) SDCM <2
Systemleistung	20 W
Toleranz Leistungsaufnahme	+/-10%

Lebensdauer kennwerte (IEC konform)

Ausfallrate des Betriebsgeräts bei mittlerer Nutzlebensdauer von 50.000 Std.	5 %
Lichtstromstabilität während der Nutzlebensdauer von 50.000 Stunden, bei 25 °C	L90

Anwendungsparameter

Umgebungstemperaturbereich	+10 bis +25 °C
Bemessungs-Umgebungstemperatur	25 °C
Geeignet zum häufigen An- und Ausschalten	Ja

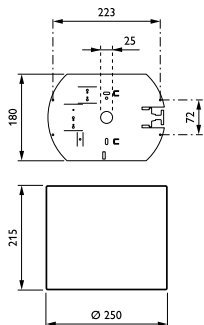
Produktdaten

Gesamt-Produktcode	871869997096300
Bestell-Produktname	DN570C LED24S/830 PSU-E C WH
EAN/UPC - Produkt	8718699970963
Bestellcode	97096300
Anzahl pro Verpackung	1
SAP-Zähler - Pakete pro Außenkarton	1
SAP-Material	910505100967
Nettogewicht (Einzelteil)	1,930 kg



LuxSpace Compact LED gen2 Anbaudownlight

Abmessungsskizzen



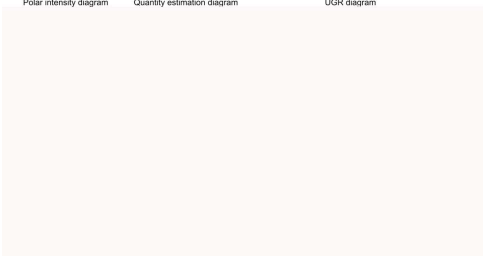
LuxSpace gen2 DN570B-DN572B

Photometrische Daten

DN570C PSE-E 1xLED24S/830 C

1 x 2600 lm

Polar intensity diagram Quantity estimation diagram UGR diagram



IFGU1_DN570C PSE-E 1xLED24S830 C.EPS

IFPC1_DN570C PSE-E 1xLED24S830 C.EPS

