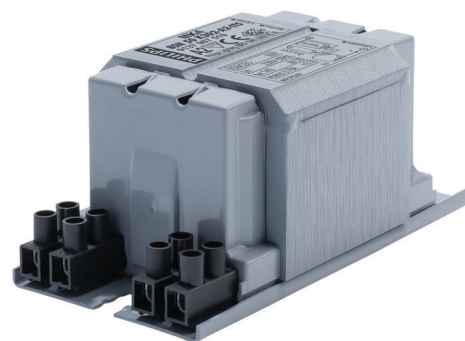


PHILIPS

Lighting



MK4-Vorschaltgeräte für SON/CDO/CDM/HPI

BSN 50 K302-A2-ITS 230V 50Hz

Die imprägnierten elektromagnetischen Kupfer/Eisen-Vorschaltgeräte HID-Basic BSN/BMH MK4 sind für die Verwendung mit einem externen semi-parallelen Zündgerät für CDM-, CDO-, MH-, HPI (Plus)- und SON-Lampen konzipiert. Mit ihrer extrem langen Produktlebensdauer sind sie eine zuverlässige Lösung für den Außenbereich.

Produkt Daten

Allgemeine Eigenschaften	
Anwendungscode	K302-A2-ITS
Design	BC1-118
Lampentyp	SON/CDO
Lampenzahl	1 piece/unit

Elektrische Kenndaten	
Eingangsspannung	230 V
Eingangsfrequenz	50 Hz
Leistungsfaktor, 100 % Last (Nom)	0.85
Leistung mit Netzspannung (AC)	-8%+6%
Sicherheit mit Netzspannung (AC)	-10%+10%
Stromaufnahme mit Leistungsfaktor-Kompensation	0.35 A
Eingangsstrom ohne PF-Ausgleich	0.76 A
Leistungsfaktor ohne Kompensation (nom.)	0.35
Verlustleistung (Nom)	8.3 W

Verdrahtung	
Abisolierlänge	6.0 mm
Vorschaltgeräte-Leiterquerschnitt	2.5 mm ²

Anschlussart	Screw
--------------	-------

Systemeigenschaften	
Kondensator	10µF/250V
Spezifizierte Lampenleistung des Vorschaltgeräts	50 W
Empfohlenes Zündgerät	for SON/CDO/CDM lamps ignitor SKD 578 (913700655366) or series digital SUD40 (913700193591) only CDM

Temperaturkenndaten	
Lagertemperatur (max)	130 °C
Lagertemperatur (min)	-30 °C
T-Wicklung (max.)	140 °C
Delta-T normale Konditionen	50 °C

Zulassungen und Anwendungseigenschaften	
Aktiver Temperaturschutz	Yes
Zeichen & Zertifikate	CE ENEC Zertifikat

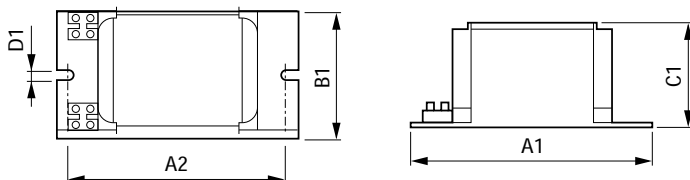
MK4-Vorschaltgeräte für SON/CDO/CDM/HPI

Produktdaten

Gesamt-Produktcode	871869674078100
Bestell-Produktname	BSN 50 K302-A2-ITS 230V 50Hz
EAN/UPC - Produkt	8718696740781
Bestellcode	74078100
Anzahl pro Verpackung	1

Anzahl pro Umverpackung	6
Material-Nr. (12NC)	913700751926
Nettogewicht (Einzelteil)	1.260 kg

Abmessungsskizzen



Product	A1	A2	B1	C1	D1
BSN 50 K302-A2-ITS 230V 50Hz	118 mm	94 mm	61 mm	52 mm	6.2 mm

BSN 50 K302-A2-ITS 230V 50Hz

