



Lieferumfang

| | |
|-----------------|--|
| 1 eloSTOR VEN/H | 1 Bedienungs- und Installationsanleitung |
| 1 Gerätehalter | 1 Produktdatenblatt, Energieeffizienzlabel |

Besonderes Merkmal

- Minimale Bereitschaftsenergieverluste durch hocheffiziente Wärmedämmung
- Frostschutzfunktion
- Aktivierbarer Verbrühschutz
- Übertisch-Wandspeicher für druckfeste- als auch Niederdruck-Anwendung geeignet
- Variable Geräteaufhängung ermöglicht Montage an bestehenden Bohrlöchern selbst bei Fremd-Gerätevarianten
- Energiesparstellung

Produktausstattung

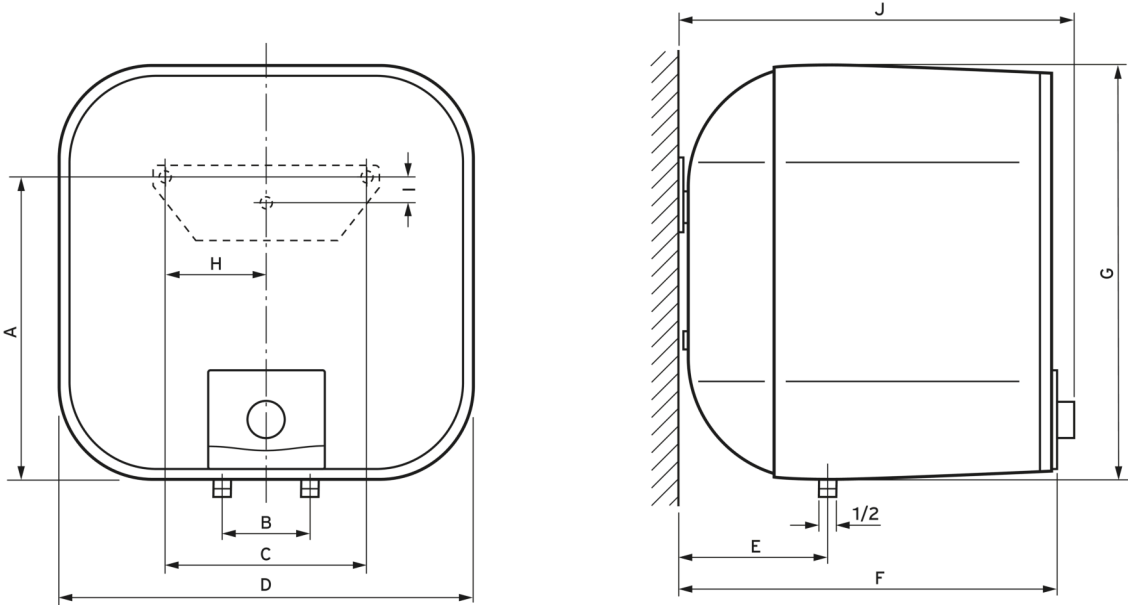
- Einkreis-Wandspeicher mit 2,0 kW Heizleistung
- Temperaturregler stufenlos einstellbar von 15 °C bis 75 °C
- Spritzwasserschutz IP X4
- Mit hochwertiger Speicher-Emaillierung und Magnesium-Schutzanode
- 230 V Anschlusskabel mit Schukostecker



| | |
|---|--|
| VEN/H 30/7-3 O | |
| 0010038911 | |
| Warmwasserbereitungs-Energieeffizienzklasse | |

| Technische Daten | VEN/H 30/7-3 O |
|--|--------------------------|
| ErP | |
| ErP-Wassererhitzer-Energieeffizienzklasse des Wassererhitzers | C (A+ → F) |
| Jahreszeitbedingte Warmwasserbereitungs-Energieeffizienz η_{wh} | 32 % |
| Leistung und Wirkungsgrad | |
| Heizleistung | 2 kW |
| Speicher | |
| Nenninhalt des Speichers | 30 l |
| Warmwasser | |
| Warmwasser-Bereitstellungsmenge (Zapfstellentemperatur 40 °C) | 41 l |
| Dämmung und Wärmeverlust | |
| Bereitschaftswärmeverlust | 0,88 kWh/24h |
| Elektrischer Anschluss | |
| Elektrischer Anschluss | Schuko-Stecker |
| Elektrische Spannungsversorgung | 230 V (50 Hz) |
| Schutzart ¹ | IPX4 |
| Anschlüsse | |
| Anschluss Kaltwasser, Warmwasser | G 1/2" |
| Abmessung | |
| Höhe / Breite / Tiefe | 462 mm / 441 mm / 410 mm |
| Gewicht (Nettogewicht) | 13 kg |
| Gewicht (betriebsbereit) | 43 kg |
| Einsatzgrenzen | |
| Betriebsdruck Warmwasser (max) | 8 bar |
| Temperatur Warmwasser, Warmwasserspeicher (min - max) | 15 - 75 °C |

¹ EN 60529



| Gerätetyp | A | B | C | D | E | F | G | H | I | J |
|---------------|-----|-----|-----|-----|-----|-----|-----|----|----|-----|
| VEN/H 15/7-15 | 288 | 100 | 184 | 369 | 131 | 325 | 369 | 92 | 24 | 340 |
| VEN/H 30/7-30 | 322 | 100 | 184 | 441 | 156 | 402 | 441 | 92 | 24 | 416 |

Maße in mm