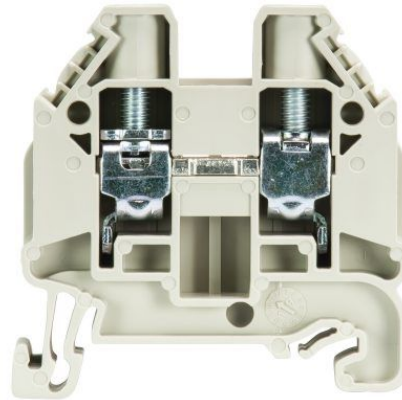


**Produktdatenblatt**

Art. Nr. 58.510.0055.0

**Durchgangsklemme WT 10**

 Durchgangsklemme mit Schraubanschluss für die Montage auf TS 35, Nennquerschnitt: 10 mm<sup>2</sup>, Baubreite: 10 mm, Farbe: grau


Art. Nr.	58.510.0055.0
EAN	4049088154089
Bestelleinheit	50 Stück

**Zulassungen**

**Technische Daten**
**Allgemein**

Nennquerschnitt	10 mm <sup>2</sup>
Farbe	grau
Anzahl der Etagen	1
Anzahl der Klemmstellen je Etage	2
Breite/Rastermaß	10 mm
Isoliergehäuse	PA666
Brennbarkeitsklasse des Isolierstoffs nach UL 94	V0
Montageart	Hutschiene
Reihenklappen für Installationsverteiler	ja

**Technische Daten**

Bemessungsstrom	57 A
Bemessungsspannung	1000 V
Bemessungsstoßspannung	8 kV
Verschmutzungsgrad	3
Abschlussplatte erforderlich	ja
Isolierstoffart	Thermoplast
Länge	48 mm

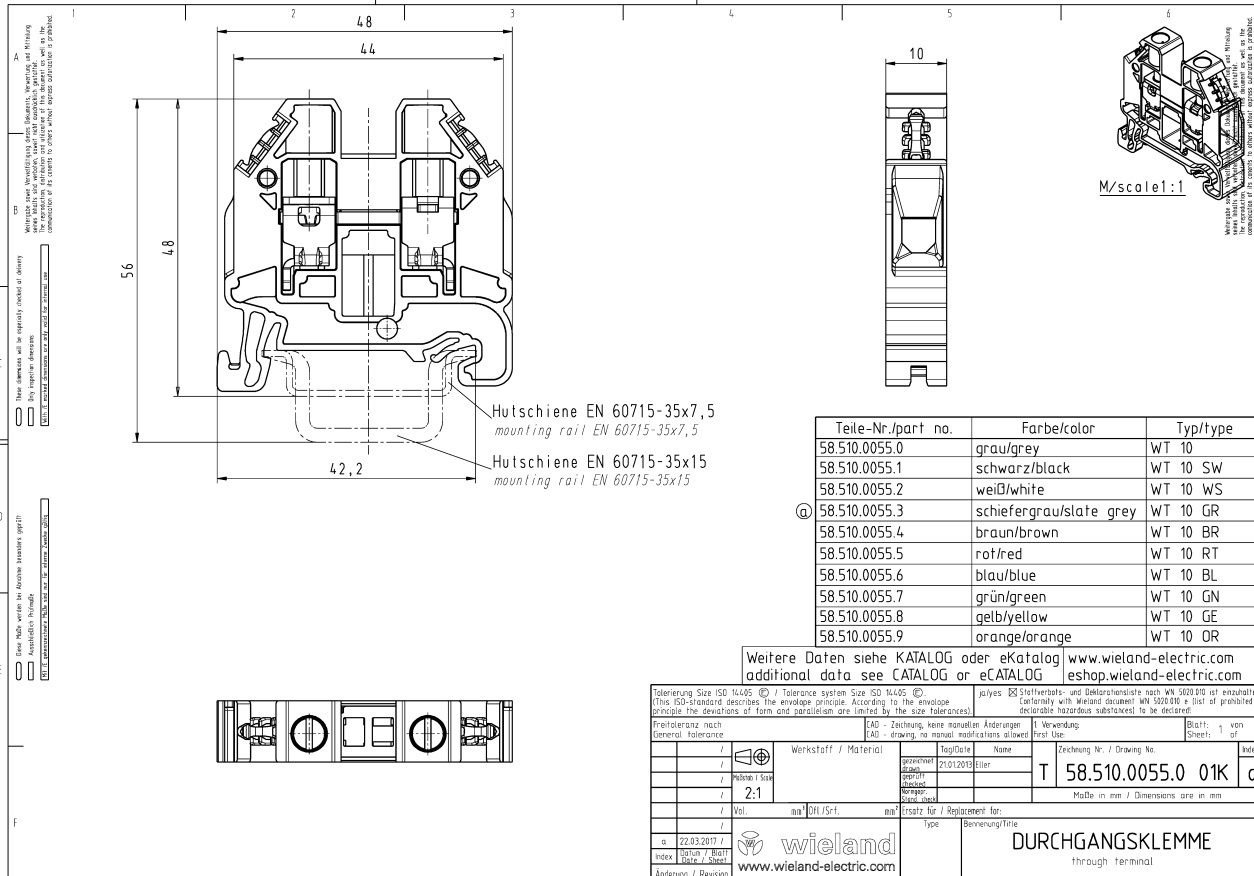
**Anschlussdaten**

Anschlussart 1	Schraubanschluss
Anschlussart 2	Schraubanschluss
Minimaler Querschnitt eindrätig	0,5 mm <sup>2</sup>
Maximaler Querschnitt eindrätig	16 mm <sup>2</sup>
Minimaler Querschnitt feindrätig	0,5 mm <sup>2</sup>

Maximaler Querschnitt feindrchtig	16 mm <sup>2</sup>
Minimaler Querschnitt mehrdrchtig	16 mm <sup>2</sup>
Maximaler Querschnitt mehrdrchtig	16 mm <sup>2</sup>
Min. Leiterquerschnitt flexibel (feindrchtig) mit Aderendhule	0,5 mm <sup>2</sup>
Max. Leiterquerschnitt flexibel (feindrchtig) mit Aderendhule	10 mm <sup>2</sup>
Abisolierlnge	13 mm
Anzugsdrehmoment Leiterbefestigung	1,2 Nm

**Technische Daten UL/CSA**

Querschnitt UL	20-6 AWG
Spannung UL	600 V
Strom Factory Wiring	65 A
Strom Field Wiring	65 A
Querschnitt CSA	20-6 AWG
Spannung CSA	600 V
Strom CSA	65 A

**Technische Zeichnung**


1 2 3 4 5 6  
 4,8  
 4,4  
 56  
 4,8  
 10  
 M/scale 1:1  
 Hutschiene EN 60715-35x7,5  
 mounting rail EN 60715-35x7,5  
 Hutschiene EN 60715-35x15  
 mounting rail EN 60715-35x15  
 42,2  
 40 - Zeichnung, keine manuellen nderungen  
 40 - drawing, no manual modifications allowed  
 jules  Stoffverhaltens- und Differenzierliste nach DIN 50070 ist enthalten  
 (This ISO-standard describes the envelope principle. According to the envelope principle the deviations of form and parallelism are limited by the size tolerances.)  
 Factory with material document NW 500800 + list of prohibited / detectable hazardous substances to be detected.

Teile-Nr./part no.	Farbe/color	Typ/type
58.510.0055.0	grau/grey	WT 10
58.510.0055.1	schwarz/black	WT 10 SW
58.510.0055.2	wei/white	WT 10 WS
58.510.0055.3	schiefergrau/slate grey	WT 10 GR
58.510.0055.4	braun/brown	WT 10 BR
58.510.0055.5	rot/red	WT 10 RT
58.510.0055.6	blau/blue	WT 10 BL
58.510.0055.7	grn/green	WT 10 GN
58.510.0055.8	gelb/yellow	WT 10 GE
58.510.0055.9	orange/orange	WT 10 OR

Weitere Daten siehe KATALOG oder eKATALOG [www.wieland-electric.com](http://www.wieland-electric.com)  
 additional data see CATALOG or eCATALOG [eshop.wieland-electric.com](http://eshop.wieland-electric.com)

Freitoleranz nach General tolerance	40 - Zeichnung, keine manuellen nderungen 40 - drawing, no manual modifications allowed	Verwendung first use	Blatt: 1 von 1 Sheet: 1 of 1
Werkstoff / Material	Legende Name	Zeichnung Nr. / Drawing No.	Index
Mastab / Scale 2:1	gezeichnet drawn geprft checked gezeichnet drawn	T 58.510.0055.0 01K	
Vol. 001/RS-1	Ersetzt fr / Replacement for:	Mae in mm / Dimensions are in mm	
nderung / Revision	www.wieland www.wieland-electric.com	Type Benennung/line <b>DURCHGANGSKLEMME</b> through terminal	

Schnitt\_58\_310\_055\_0\_01K-AA-dw\_1\_main\_2 CADW4032 Schmitt 2017-03-31 10:20:20 1.000