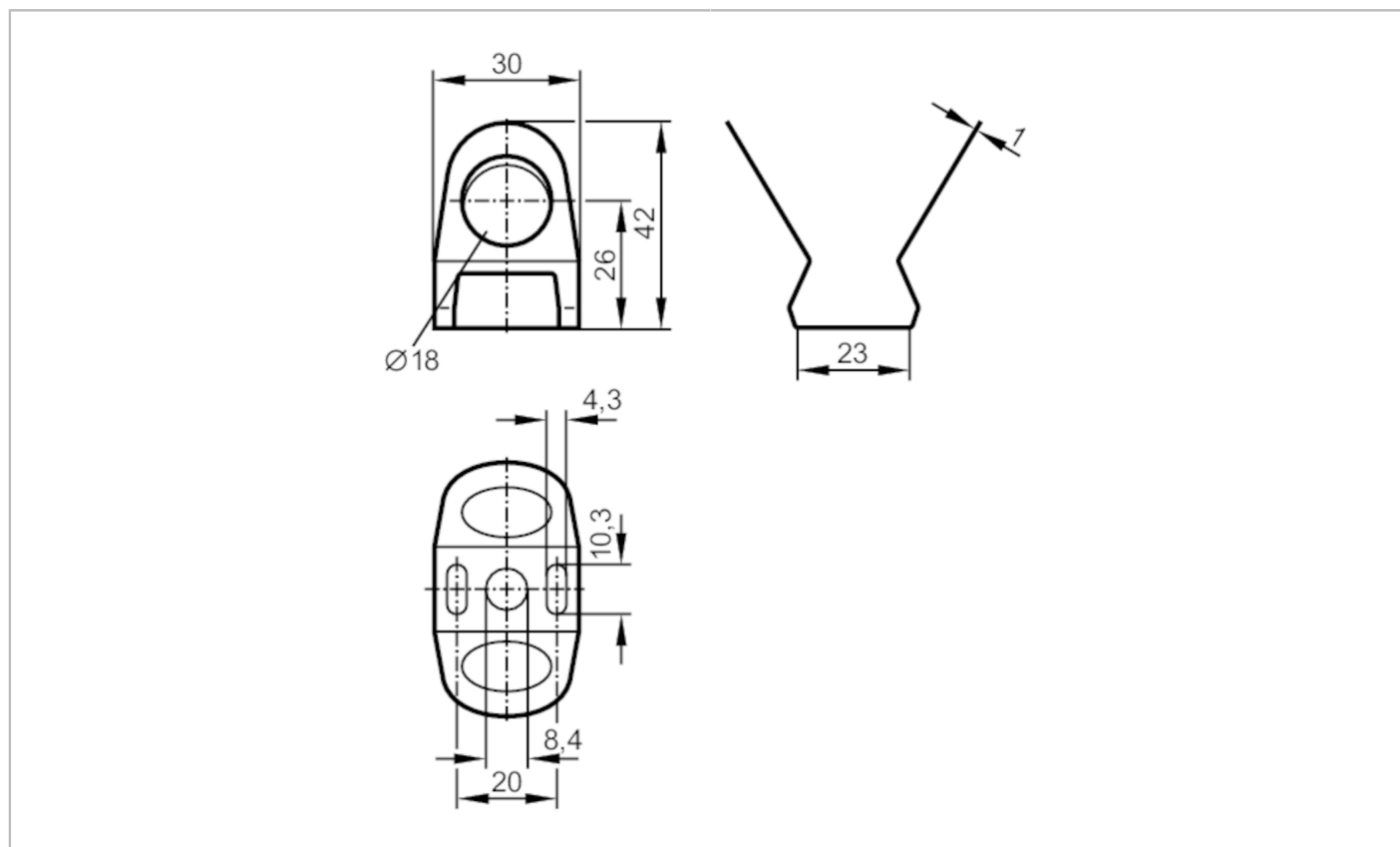


E11531



Klemmschelle

MOUNTING CLIP V4A D18 MM



Einsatzbereich	
Ausführung	für Glatthülsegeräte Ø 18 mm
Mechanische Daten	
Gewicht [g]	16,3
Abmessungen [mm]	Ø 18
Werkstoffe	1.4404 (Edelstahl / 316L)
Bemerkungen	
Verpackungseinheit	1 Stück
Diagramme und Kurven	