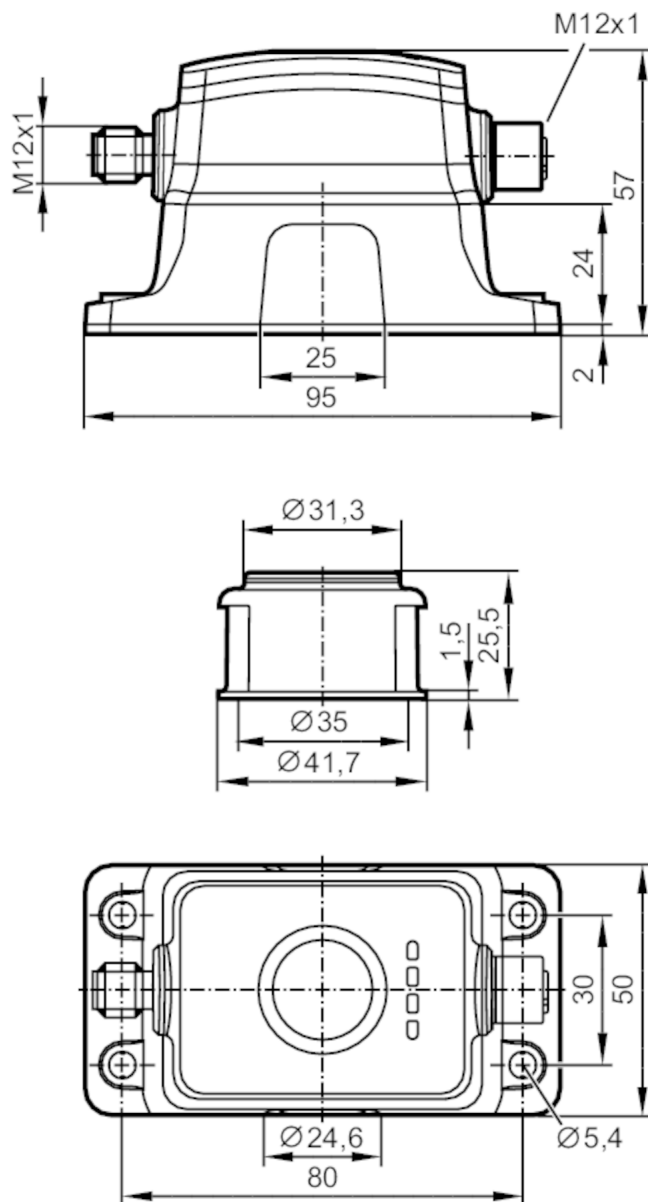


# MVQ201



## Positionssensor für Schwenkantriebe

SVS SOLENOID OUT



### Produktmerkmale

Elektrische Ausführung	PNP
Ausgangsfunktion	2 x Schließer / Öffner; (wählbar)
Kommunikationsschnittstelle	IO-Link
Gehäuse	Quaderförmig
Abmessungen [mm]	95 x 50 x 57

### Magnetventilansteuerung

Ausgangsfunktion	2 x Schließer
------------------	---------------

### Einsatzbereich

Applikation	Drehwinkelerfassung absolut
-------------	-----------------------------



## Positionssensor für Schwenkantriebe

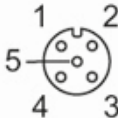
SVS SOLENOID OUT

Elektrische Daten		
Betriebsspannung	[V]	10...30 DC
Stromaufnahme	[mA]	< 40
Schutzklasse		III
Verpolungsschutz		ja
Max. Bereitschaftsverzögerungszeit	[ms]	300
Ein-/Ausgänge		
Anzahl der Ein- und Ausgänge		Anzahl der digitalen Eingänge: 1; Anzahl der digitalen Ausgänge: 2
Eingänge		
Anzahl der digitalen Eingänge		1
Ausgänge		
Elektrische Ausführung		PNP
Anzahl der digitalen Ausgänge		2
Ausgangsfunktion		2 x Schließer / Öffner; (wählbar)
Max. Spannungsabfall Schaltausgang DC	[V]	2,5
Strombelastbarkeit je Ausgang	[mA]	100
Kurzschlusschutz		ja
Überlastfest		ja
Magnetventilansteuerung		
Ausgangsfunktion		2 x Schließer
Strombelastbarkeit je Ausgang	[mA]	200
Kurzschlusschutz		ja
Überlastfest		ja
Genauigkeit / Abweichungen		
Genauigkeit	[°]	± 1
Auflösung	[°]	0,1
Temperaturdrift	[°/K]	0,02
Schnittstellen		
Kommunikationsschnittstelle		IO-Link
Übertragungstyp		COM2 (38,4 kBaud)
IO-Link Revision		1.1
SDCI-Norm		IEC 61131-9 CDV
IO-Link Device ID		595d / 00 02 53h
Profile		Smart Sensor: Device Identification; Device Diagnosis; Device Teach Channel; Binary Data Channel; Process Data Variable; Blob; Measurement Data Channel
SIO-Mode		ja
Benötigte Masterportklasse		A
Min. Prozesszykluszeit	[ms]	4



## Positionssensor für Schwenkantriebe

SVS SOLENOID OUT

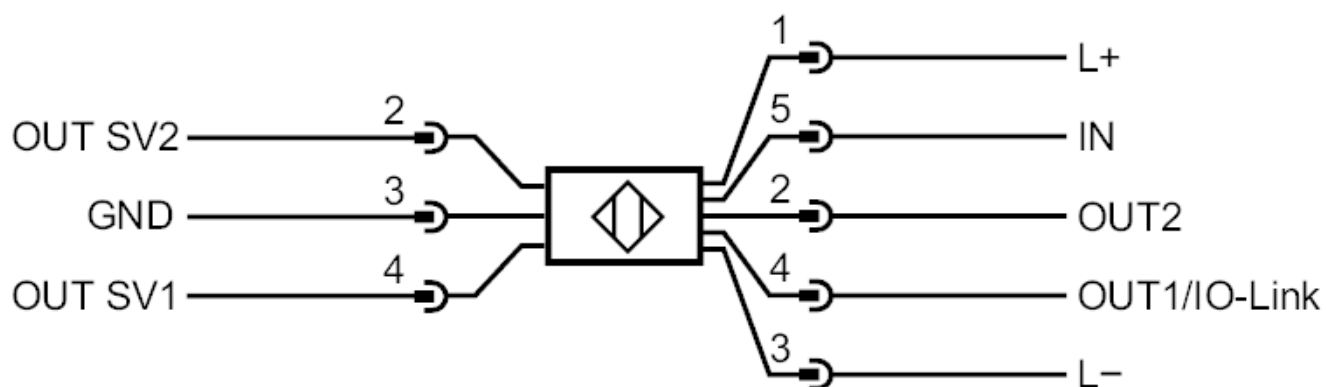
Umgebungsbedingungen		
Umgebungstemperatur	[°C]	-25...70
Schutzart	IP 65; IP 67; (Schaltnockenbereich staubgeschützt)	
Zulassungen / Prüfungen		
EMV	EN 61000-4-2	4 kV CD / 8 kV AD
	EN 61000-4-3	10 V/m
	EN 61000-4-4	2 kV
	EN 61000-4-6	10 V
	EN 55011	Klasse B
Schwingfestigkeit	EN 60068-2-6	
Schockfestigkeit	EN 60068-2-27	
Mechanische Daten		
Gewicht	[g]	268
Gehäuse	Quaderförmig	
Abmessungen	[mm]	95 x 50 x 57
Werkstoffe	PA; Stecker: Edelstahl	
Anzugsdrehmoment	[Nm]	3
Anzeigen / Bedienelemente		
Anzeige	Betrieb	1 x LED, grün
	Schaltzustand	2 x LED, weiß
		1 x LED, RGB
Zubehör		
Zubehör mitgeliefert	Innensechskantschrauben 4 x M5 x 20, Edelstahl	
	Puck	
Bemerkungen		
Verpackungseinheit	1 Stück	
Elektrischer Anschluss - Magnetventil		
2	Out SV2	
3	GND	
4	Out SV1	
Steckverbindung: 1 x M12		
<div></div>		

## Positionssensor für Schwenkantriebe

SVS SOLENOID OUT

### Elektrischer Anschluss

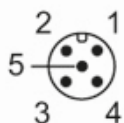
#### Anschluss



### Elektrischer Anschluss - Prozessanschluss

1	Ub
2	Out2
3	GND
4	Out1 IO-Link
5	In1

Steckverbindung: 1 x M12



### Weitere Daten

#### Eingänge

Betriebsmodus	12 V	24 V
Schaltpegel High	6...30 V	15...30 V
Schaltpegel Low	0...2 V	0...5 V