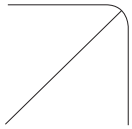
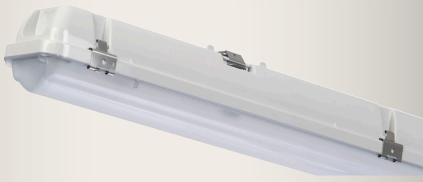


# Alekza

IP66-Leuchte für anspruchsvolle Umgebungen



Alekza ist eine speziell entwickelte Feuchtraumleuchte mit festinstalliertem LED Leuchtmittel. Die zusätzliche LED-Abdeckung in Verbindung mit der speziellen Bauform der matten Abdeckung (Diffusor) ermöglichen eine nahezu blendfreie, weiche und gleichmäßige Lichtverteilung.

Eine hochwertige Materialauswahl wie z. B. Edelstahlverschlüsse und Edelstahlmontagematerial sowie Polyurethan-Dichtungen, ermöglichen den langjährigen Betrieb dieser Leuchte in anspruchsvollen Umgebungen wie Parkhäuser und Logistikbereiche sowie Lager- und Produktionsbereiche

- IP66
- IK08
- Edelstahl-Clips/-klammern
- Mattierter Diffusor
- 5 Jahre Garantie

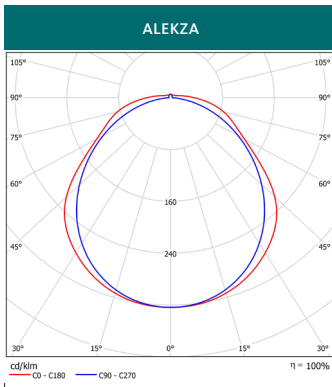
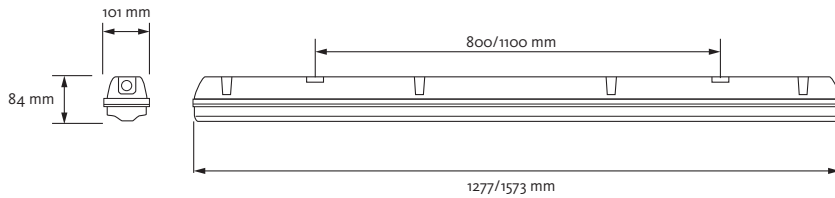
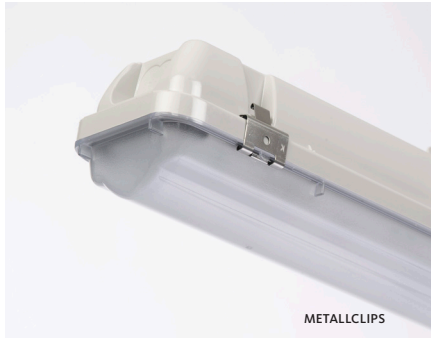
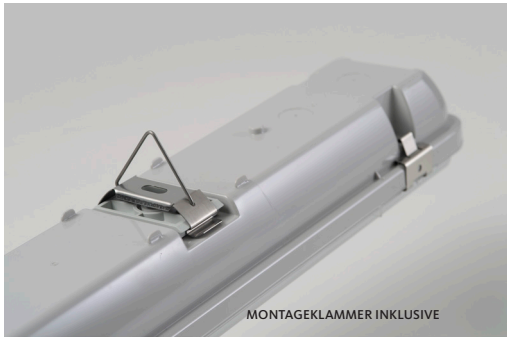
IP66



LED



KLASSE I



MODELL	LÄNGE (mm)	BREITE (mm)	HÖHE (mm)	C-C (mm)
Alekza 25W	1277	101	84	800
Alekza 39W	1277	101	84	800
Alekza 49W	1573	101	84	1100

**ANWENDUNGEN:** Parkhäuser, Läger, Industrie.

**MATERIAL:** Gehäuse aus UV-stabilisiertem Polycarbonat, hellgrau (RAL 7035). Diffusor aus mattiertem, strukturiertem Polycarbonat (PC), UV-stabilisiert. LED-Abdeckung aus klarem PMMA. Aufgrund Polyurethan-Dichtung IP66. Stahlblechgeräteträger, weiß glänzend. Verschlüsse und Montagehalter aus Edelstahl.

**ANSCHLUSS:** Kabeleinführung stirnseitig, ø 20mm. Anschlussklemme 3x2,5mm<sup>2</sup> bzw. 5x2,5mm<sup>2</sup> (inkl. DALI), Parallelverdrahtungsoption.

**TECHNISCHE DATEN:** 220 -240 V, 0/50-60 Hz, IP66, IK08, Leistungsfaktor λ >0,95, Lebendauer 50.000h (L70), Umgebungstemperatur -25° bis +40°C.



MODELL	SYSTEM-LEISTUNG (W)	FARBTEMPERATUR (K)	LICHTSTROM (lm)	EFFIZIENZ (lm/W)	GEWICHT (KG)	EEC	ARTIKELNR. EIN/AUS	ARTIKELNR. DALI
Alekza								
Alekza IP66 CE 3200 840	25	4000	3200	128	2	A+	571043400	5710434200
Alekza IP66 CE 4800 840	39	4000	4800	123	2	A+	571045100	571045120
Alekza IP66 CE 6000 840 *	49	4000	6000	122	2,4	A+	571046300	571046320

\* Für Notstromanwendungen geeignet

TYP I <sub>PEAK</sub> /Δt	ANZAHL EIN/AUS PER MCB			
	CB-TYP	10 A	16 A	25 A
36 A / 150 μS	B	15	24	37
	C	25	40	62

TYP I <sub>PEAK</sub> /Δt	ANZAHL DALI PER MCB			
	CB-TYP	10 A	16 A	25 A
38 A / 163 μS	B	12	19	59
	C	20	31	49