

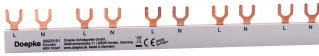
# DATENBLATT

## Verdrahtungsmaterial

### BG2.5.10



[Internetlink](#)



für FI/LS-Kombinationen DRCBO 4 Typ B und B+  
 Artikelnummer 09920151

#### Funktion

Verdrahtungsmaterialien sind Komponenten für die Verdrahtung von Fehlerstromschutzschaltern, FI- und LS-Schaltern und Do-Lasttrennern in industriell, gewerblich und privat genutzten Elektroverteilern. Sie verringern den Installationsaufwand wesentlich und sind in einer großen Variantenvielfalt in mehrpoliger Ausführung mit verschiedenen Leitungsquerschnitten erhältlich.

#### Eigenschaften

Eurovario-System Phasenschiene in Gabelbauform mit einer festen Anzahl an Teilungseinheiten, diese Schienen sind nicht zum Ablängen geeignet

#### Montageart

Die Schienen werden in die unteren Anschlussklemmen der zu verbindenden Geräte gesteckt.

#### Einsatzgebiete

Sammelschienen dieser Baureihe werden verwendet für Fehlerstromschutzschalter mit Überstromschutz (FI/LS-Kombination) der Baureihe DRCBO 4 Typ B und B+ in Stromversorgungen von Wohn- und Zweckgebäuden sowie von Industrieanlagen.

#### Hinweise

Berührungsschutz nur bei Verwendung von Berührschutzkappen "EV-" für nicht verwendete Anschlüsse. Bei Mitteneinspeisung kann ein höherer Strom eingespeist werden. Maximaler Einspeisestrom  $I_e > I_s$  Schienenstrom  $I_s$ . Siehe Diagramm.

#### Zubehör

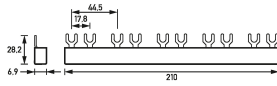
Berührschutzkappen

#### Technische Daten

| technische Daten                  | BG2.5.10           |
|-----------------------------------|--------------------|
| Baureihe                          | BG2                |
| geeignet für Baureihe             | DRCBO 4 Typ B/B+   |
| Phasenordnung                     | 5 x (L, N-Hi)      |
| Anzahl Geräte anschließbar        | 5                  |
| Anzahl Phasen                     | 1                  |
| Ausführung Anschluss              | Gabel              |
| Querschnitt Schiene               | 10 mm <sup>2</sup> |
| Teilungsmaß Schiene               | 17,8 mm            |
| Überspannungskategorie            | III                |
| Bemessungsspannung (AC)           | 480 V              |
| Bemessungsstrom (AC)              | 63 A               |
| Bemessungskurzschlussstrom        | 15 kA              |
| Bemessungsstoßspannungsfestigkeit | 4,5 kV             |
|                                   | allgemeine Daten   |
| Schienenmaterial                  | Kupfer             |
| isoliert                          | ja                 |
| Breite in Teilungseinheiten       | 12                 |
| Länge                             | 210 mm             |

|                        |                                   |
|------------------------|-----------------------------------|
| technische Daten       | BG2.5.10                          |
| Bauvorschriften/Normen | EN 60947-1:2007, IEC 60947-1:2007 |

## Maße



Maßzeichnung Gruppenansicht

## Diagramme

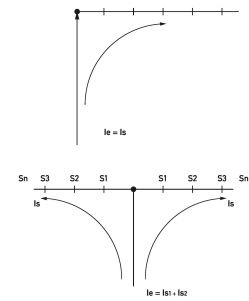


Diagramm Stromverteilung