



# MASTER LEDtube T5 230V



## MASTER LEDtube 900mm HO 18.5W 840 T5

Die Philips MASTER LEDtube T5 220-240V eignen sich hervorragend als Konversionslampe für herkömmliche T5-Leuchtstofflampen und ermöglichen erhebliche Energieeinsparungen gegenüber herkömmlichen T5 Leuchtstofflampen.

### Hinweise

- Zertifizierung inkl. Anforderungen aus der Sicherheitsnorm IEC 62776 für zweiseitig gesockelte Lampen (geprüft durch TÜV Süd)
- Beim Wechsel auf LEDtube muss überprüft werden, ob die in den Vorschriften geforderten Beleuchtungsstärken eingehalten werden. Wir
- weisen darauf hin, dass die Gesamtenergieeffizienz und Lichtverteilung einer Anlage von der Bauart der Anlage bestimmt werden.
- Lampe ist in trockenen Umgebungen einzusetzen und nur in Verbindung mit einer für den Anwendungsbereich zugelassenen Leuchte zu
- betreiben
- Bitte beachten Sie die Hinweise zu Konversionslampen (Umverdrahtung) vom ZVEI/VDE unter: <https://www.zvei.org/presse-medien/publikationen/einsatz-von-led-lampen-als-alternative-zu-zweiseitig-gesockelten-leuchtstofflampen-in-leuchten/>

### Produkt Daten

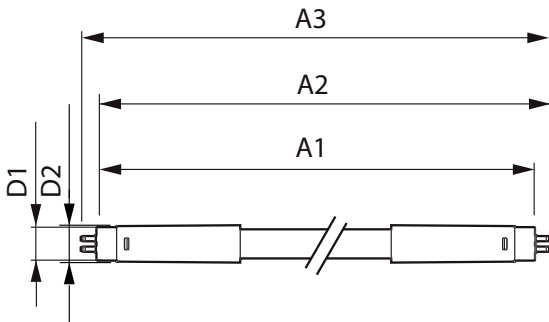
| Allgemeine Informationen       |                  | Ausstrahlungswinkel (Nom)                         |               |
|--------------------------------|------------------|---|---------------|
| Sockel                         | G5 [G5]          |   | 200 Grad      |
| Nennlebensdauer                | 50.000 Stunde(n) | Lichtstrom  | 2.800 lm      |
| Schaltzyklus                   | 200.000          | Lichtfarbe  | Kaltweiß (CW) |
| Beleuchtungstechnologie        | LED              | Ähnlichste Farbtemperatur (Nom)                   | 4000 K        |
| Referenz für Lichtstrommessung | Sphere           | Nennlichtausbeute (nom.)                          | 151 lm/W      |
| CE-Zeichen                     | Ja               | Farbkonsistenz                                    | <6            |
| EU RoHS-konform                | Ja               | Farbwiedergabeindex (CRI)                         | 80            |
|                                |                  | Restlichtstrom am Ende der Nennlebensdauer (Nom.) | 70 %          |
|                                |                  | Flackerwert (PstLM)                               | 1             |
|                                |                  | Stroboskopeffektwert (SVM)                        | 0,4           |

# MASTER LEDtube T5 230V

|  |                |
|--|----------------|
| Photobiologische Sicherheit gemäß EN 62471   | RG0            |
| <b>Betrieb und Elektrik</b>                  |                |
| Eingangsfrequenz                             | 50 bis 60 Hz   |
| Energieverbrauch                             | 18,5 W         |
| Lampenstrom (Nom)                            | 93 mA          |
| Äquivalente Leistung                         | 39 W           |
| Startzeit (Nom)                              | 0,5 s          |
| Aufwärmzeit bis 60 % Licht                   | 0,5 s          |
| Leistungsfaktor (Bruchteile)                 | 0,92           |
| Spannung (Nom)                               | 220-240 V      |
| LED-Alternative zu Leuchtstofflampenleistung | 39 W           |
| <b>Temperatur</b>                            |                |
| Umgebungstemperaturbereich                   | -20 bis +45 °C |
| Gehäusetemperatur (Nom)                      | 60 °C          |
| <b>Lichtregelung und Dimmen</b>              |                |
| Dimmbar                                      | Nein           |
| <b>Mechanik und Gehäuse</b>                  |                |
| Kolbenausführung                             | Matt           |
| Kolbenmaterial                               | Glas           |
| Produktlänge                                 | 900 mm         |

|                                  |  |
|----------------------------------|--|
| Kolbenform                       | Röhre, doppelseitig gesockelt                              |
| <b>Genehmigung und Anwendung</b> |  |
| Energieeffizienzklasse           | D  |
| Energiesparendes Produkt         | Ja   |
| Zeichen & Zertifikate            | RoHS-Konformität TÜV CE-Kennzeichnung KEMA Keur-Zertifikat |
| Energieverbrauch kWh/1.000 Std.  | 19 kWh   |
| EPREL Registrierungsnummer       | 1590869  |
| <b>Produktdaten</b>              |  |
| Gesamt-Produktcode               | 872016927527000  |
| Bestell-Produktname              | MAS LEDtube 900mm HO 18.5W 840 T5                          |
| Bestellcode                      | 27527000   |
| Anzahl pro Verpackung            | 1  |
| Zähler - Pakete pro Außenkarton  | 10   |
| Material-Nr. (12NC)              | 929003734702   |
| Gesamtbezeichnung des Produkts   | MASTER LEDtube 900mm HO 18.5W 840 T5                       |
| EAN Umverpackung                 | 8720169275287  |
| EAN/UPC - Product/Case           | 8720169275270  |

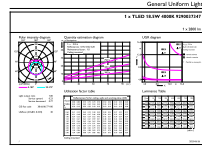
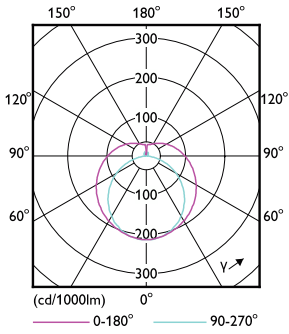
## Abmessungsskizzen



| Product                           | D1    | D2     | A1       | A2       | A3 |
|-----------------------------------|-------|--------|----------|----------|----|
| MAS LEDtube 900mm HO 18.5W 840 T5 | 19 mm | 849 mm | 856,1 mm | 863,2 mm |    |

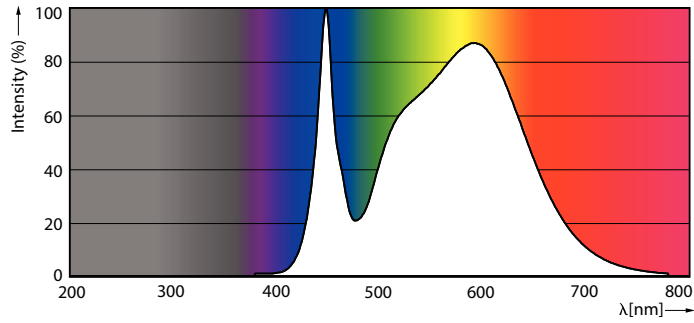
# MASTER LEDtube T5 230V

## Photometrische Daten



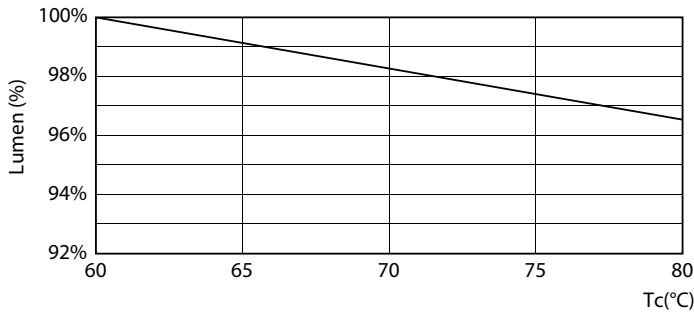
Light Distribution Diagram - MAS LEDtube 900mm HO 18.5W 840 T5

General uniform lighting - MAS LEDtube 900mm HO 18.5W 840 T5

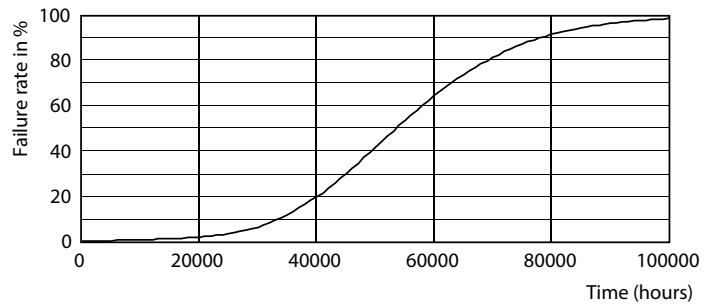


Spectral Power Distribution Colour - MAS LEDtube 900mm HO 18.5W 840 T5

## Lebensdauer



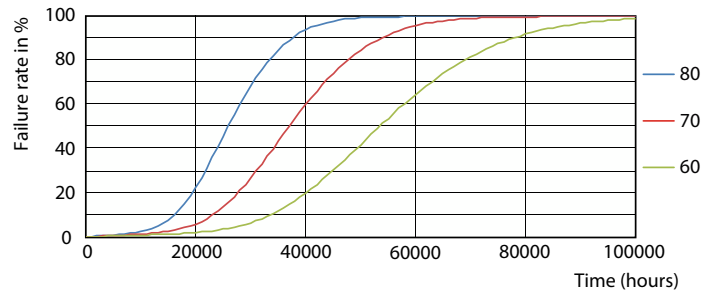
Lumen Maintenance Diagram - MAS LEDtube 900mm HO 18.5W 840 T5



Life Expectancy Diagram - MAS LEDtube 900mm HO 18.5W 840 T5

# MASTER LEDtube T5 230V

## Lebensdauer



Life Expectancy Diagram

Life Expectancy Diagram



Lumen Maintenance Diagram - MAS LEDtube 900mm HO 18.5W 840 T5

