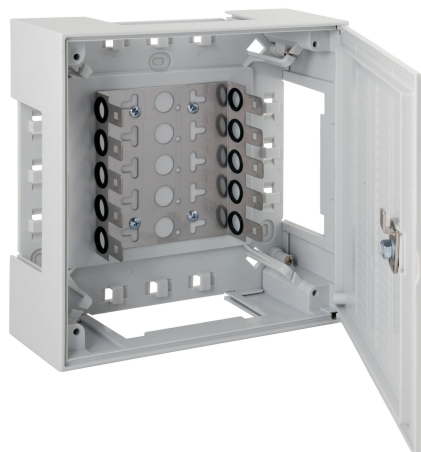


# DATENBLATT

## Aufsetzrahmen für Box II



### Beschreibung

Notwendig beim Stecken von Überspannungsschutz  
Geeignet für Box II (46025.1, 46025.2)

### Verfügbare Varianten

ArtNr.	Bezeichnung	Ausführung	Geeignet für Zentraldose	Geeignet für Einbaudose
46027.1	Aufsetzrahmen für Box II	Verbindungsstück	Nein	Nein

Dieses Datenblatt wurde maschinell am 09-09-2024 erzeugt. Technische Änderungen vorbehalten.

