

Caravaneinbaugerätestecker - Gehäusegröße 163x102, schwarz, Stecker ausschwenkbar



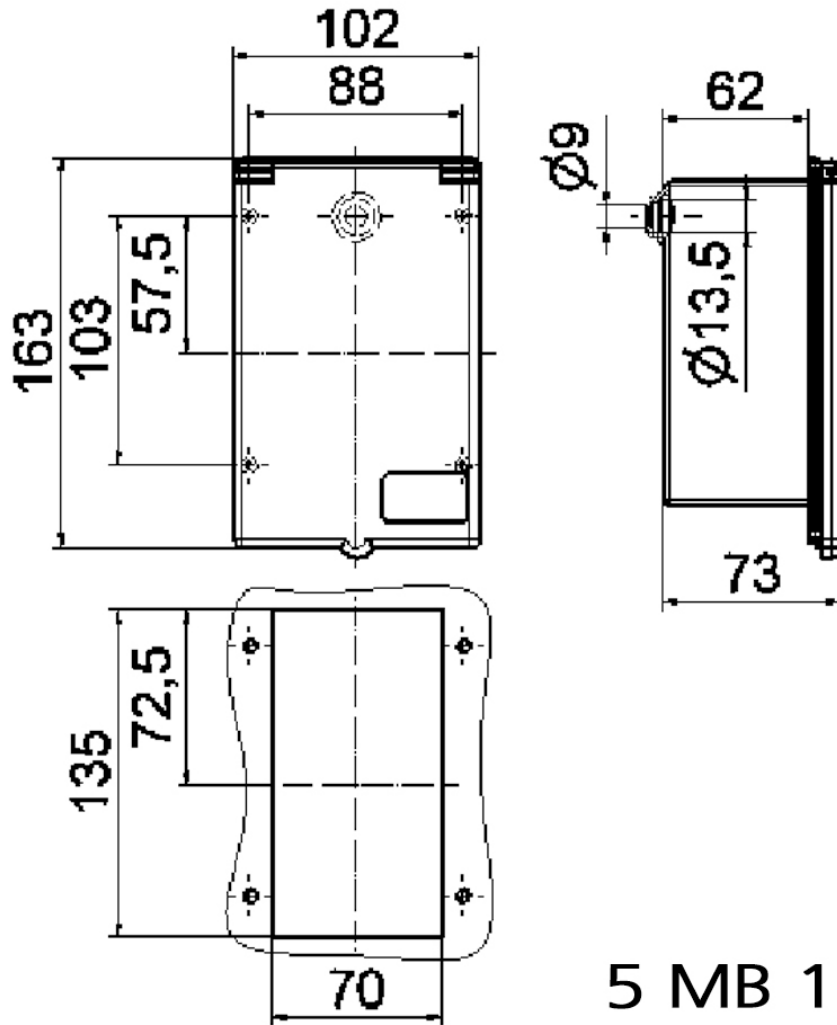
Artikelbeschreibung	
BALS-Art.-Nr	255
EAN	4024941002554
Produktgruppe	Caravaneinbaugerätestecker
Stromstärke	16A
Polzahl	3p
Polzahl	2P+PE
Lage des Schutzkontaktes	6h
Spannung	200 bis 250V

Artikelbeschreibung	
Frequenz	50 und 60Hz
Schutzart	IP44
Kennfarbe	schwarz
Gerätefarbe	Gehäuseunterteil blau RAL 5015, Kragen blau RAL 5015, Gehäusehaube blau RAL 5015
Anschluss technik	Schraubklemmen als Buchsenklemmen
Maximaler Leiterquerschnitt	2,5 qmm
Kabeleinführung	bis Durchmesser 13,5
Gehäusegrösse	163x102 mm (HxB)
Gehäusematerial	ABS
Kontakte	Der Kontaktträger ist aus Polyamid, Die Kontakte sind Messing blank

Zusätzliche technische Informationen	
	Die Befestigung ist 103x88 und die Einbauöffnung 135x70, Die Leitungseinführung ist einmal rückwärtig offen
	Das Gehäuse ist mit einer Gummidichtung und einem Gegenrahmen ausgestattet und somit für den Zwischenbau geeignet, Der Gerätestecker im Gehäuse ist ausschwenkbar

Logistikdaten	
Einzelgewicht	0,334 kg / Stück
Verpackungsart	Tüte
Inhaltsmenge	1 ST

Logistikdaten	
EAN	4024941002554
Länge	410 mm
Breite	285 mm
Gewicht	0,335 kg
Verpackungsart	Karton
Inhaltsmenge	10 ST
EAN	4024941968799
Länge	330 mm
Breite	216 mm
Höhe	260 mm
Gewicht	3,566 kg
Volumen	17.062,5 ccm



5 MB 16