



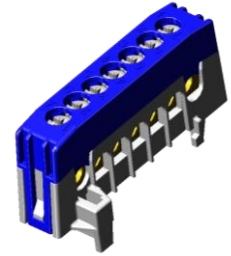
# Technisches Datenblatt

Stand: 01/2021

Seite: 1 von 1

## Verteilerklemmen

**Nullleiterklemmen N7, N12, N15 (-F2)**  
**Schutzleiterklemmen PE7, PE12, PE15 (-F2)**  
**Phasenklemmen A7, A12, A15 (-F2)**



N7-F2

<b>Anwendung</b>	Leiterklemmen für die Montage auf DIN-Tragschienen, z.B. für Installations-Kleinverteiler und Zählerplätze gem. VDE 0603
<b>Normen / Vorschriften</b>	Verbindungsmaterial für Niederspannungs-Stromkreise für Haushalt und ähnliche Zwecke VDE 0613, EN 60998
<b>Leistungsanschluss</b>	1 ... 16 mm <sup>2</sup> ein-, mehrdrähtig 1 ... 10 mm <sup>2</sup> feindrähtig mit Aderendhülse* Schraubanschluss, empf. Anzugsmoment 2 Nm * Rundpressung oder Vierkantpressung, Trapezpressung bis 6 mm <sup>2</sup>
<b>Werkstoff</b>	Klemmkörper: Messing, Querschnitt 6 mm x 9 mm Schrauben: M5, Stahl verzinkt/passiviert (Cr-VI-frei) Gehäuse: Polyamid, flammgeschützt, schlagzäh
<b>Anzahl der Klemmstellen</b>	7, 12 oder 15 entspr. Typenbezeichnung
<b>Befestigung</b>	auf DIN Tragschiene TS 35/... nach EN 50022 / EN 60715
<b>Nennstrom</b>	63 A
<b>Isolationsspannungen</b>	690 V (Verteiler und Schaltschrankeinbau, Verschmutzungsgrad 2) 500 V (Verschmutzungsgrad 3)  $U_{imp} = 6 \text{ kV}$
<b>Berührungsschutz</b>	IP 00 Typenzusatz "-F2": fingersicher IP20
<b>Sicherheit</b>	Ecken gerundet
<b>Umwelt</b>	Alle Werkstoffe und eingesetzte Verfahren RoHS-konform
<b>Zubehör</b>	-