

# Montageanleitung | IBT PRECON

## 1. Befestigung auf der Schalung

### Magnet-Befestigung

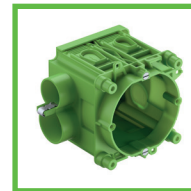
**Gerätedose P71 GRD-O**  
**Großrohrdose P71 GRO-O**  
**Geräteverbindungsdose P71 GVD-O**

- a) Magnet auf die Schalung setzen
- b) Dose auf den Magneten setzen



Magnet

+



Offene Dosenfront  
für den Einsatz von  
unterschiedlichen  
Fabrikaten u.a. Ratec  
(Art. Nr. 04304)

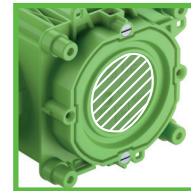
### Klebertechnik-Befestigung

**Gerätedose P71 GRD-K**  
**Großrohrdose P71 GRO-K**  
**Geräteverbindungsdose P71 GVD-K**

- a) Heißkleber in die vorgesehene Fläche auftragen
- b) Dose umdrehen und auf die Schalung kleben



Heißklebepistole



Hier den Heißkleber  
auftragen

### Haftmagnet-Befestigung

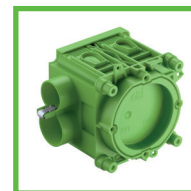
**Gerätedose P71 GRD**  
**Großrohrdose P71 GRO**  
**Geräteverbindungsdose P71 GVD**

- a) Haftmagnet (HM-UNI) auf die Schalung setzen
- b) Dose auf den Magneten setzen



HM-UNI  
Haftmagnet  
50 mm Ø  
(Art. Nr. 979 299 01)

+



Geräteverbindungsdose  
P71 GVD

## 2. Rohradaption

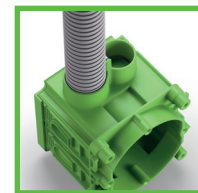
### Mit integriertem Rohradapter

**Großrohrdose P71 GRO**  
**Geräteverbindungsdose P71 GVD**

- a) Rohrmembran mit Schraubendreher ausschlagen
- b) Rohr bis zum Rohrstop in die Kombi-Rohr-einführung einschieben



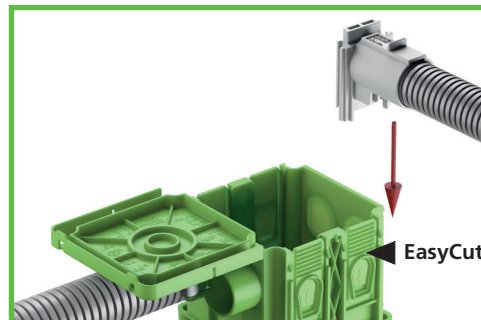
a)



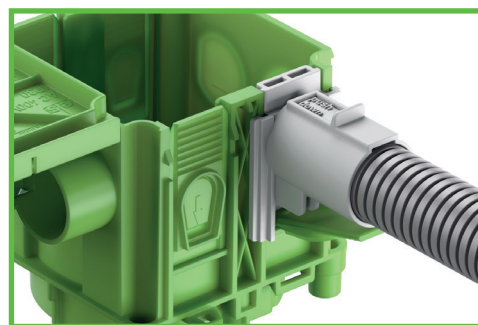
b)

### Mit funktionalem Rohradapter (Werkzeuglose Rohradaption)

- a) Rohr in den Rohradapter bis zum Anschlag einführen
- b) Rohradapter auf die EasyCut-Membrane setzen und herunterdrücken (bis zum Einrasten)
- c) Deckel mit hörbarer Rastung verschließen



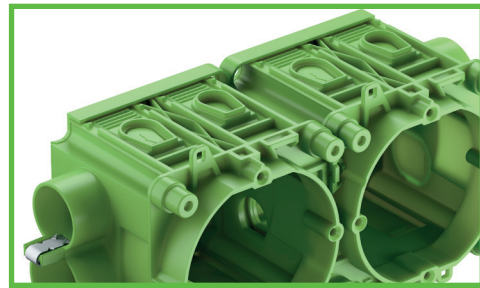
EasyCut-Membrane



### 3. Kombination und Durchverdrahtung

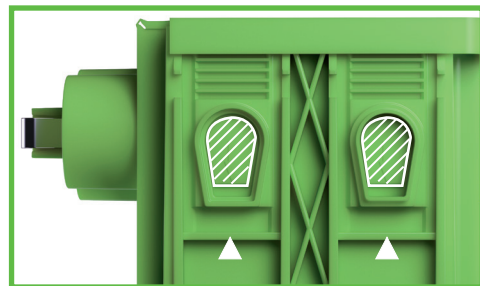
#### Kombinieren

Die **IBT Precon Dosen** können über die integrierten Rasthaken miteinander kombiniert werden.

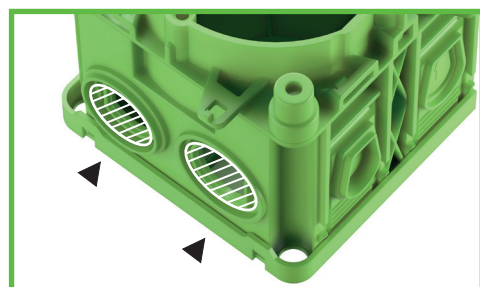


#### Durchverdrahten

Für die Durchverdrahtung werden die Ausbrechmembranen mit dem Schraubendreher ausgeschlagen.



Ausbrechmembranen



Ausbrechmembranen