



# CoreLine Wandleuchte

## WL140V LED20S/830 PSR MDU WH

elektronisches Betriebsgerät, schaltbar - S - 120° x 120°

Erfüllt das CoreLine Versprechen – Innovativ, einfach zu installieren und hochwertig. In neuen und renovierten Gebäuden bevorzugen die Kunden eine Beleuchtungslösung, die ein hochwertiges Licht abstrahlt und erhebliche Energie- und Wartungskosten sparen hilft. Die neuen CoreLine LED-Leuchten für die Wandmontage können als Ersatz herkömmlicher Wandleuchten mit Kompaktleuchtstofflampen zum Einsatz kommen. Sie lassen sich extrem einfach auswählen, installieren und warten und erlauben dadurch eine problemlose Umstellung.

### Produkt Daten

Allgemeine Eigenschaften		ENEC-Zeichen	
Ausstrahlungswinkel der Lichtquelle	120 °	Garantiedauer	5 Jahre
Farbe der Lichtquelle	830 Warmweiß	Konstanter Lichtstrom	Nein
Lichtquelle austauschbar	Ja	Anzahl Leuchten pro Sicherung mit 16 A Typ B	32
Anzahl Vorschaltgeräte	1 Einheit	Fotobiologisches Risiko	Photobiological risk group 0 @ 200mm to EN62471
Betriebsgerät	PSU [ elektronisches Betriebsgerät, schaltbar]	Photobiologische Risikospezifikation	0,2 m
Betriebsgerät inklusive	Ja	EU RoHS-konform	Ja
Optiktyp	S	Unified Glare Rating CEN	24
Ausstrahlungswinkel Leuchte	120° x 120°	<b>Lichttechnische Daten</b>	
Steuerungsschnittstelle	-	Gesättigtes Rot (R9)	<50
Elektrischer Anschluss	Schnellsteckverbinder, 6-polig	<b>Elektrische Kenndaten</b>	
Kabel	No	Eingangsspannung	220-240 V
IEC-Schutzart	Schutzklasse II	Eingangsfrequenz	50 oder 60 Hz
Glühfadentest	Temperatur: 850 °C, Dauer: 30 s		
Entflammbarkeitszeichen	-		
CE-Zeichen	ja		

## CoreLine Wandleuchte

Leistungsaufnahme Konstantlichtstrom bei Installation	- W
Durchschnittlicher CLO-Stromverbrauch	- W
Einschaltstrom	10 A
Einschaltzeit	0,066 ms
Leistungsfaktor (min.)	0.9

### Dimmen

Dimmbar	Ja
---------	----

### Mechanische Kenndaten

Gehäusematerial	Polykarbonat
Reflektor-Material	Polycarbonat
Optisches Material	Polycarbonat
Material optische Abdeckung/Linse	Polykarbonat
Befestigungsmaterial	-
Ausführung optische Abdeckung	Opal
Gesamte Höhe	85 mm
Gesamter Durchmesser	390 mm
Farbe	Weiß RAL 9003
Abmessungen (Höhe x Breite x Tiefe)	85 x NaN x NaN mm (3.3 x NaN x NaN in)

### Zulassungen und Anwendungseigenschaften

Schutzart (IP)	IP65 [ Schutz gegen Eindringen von Staub, strahlwassergeschützt]
Schlagfestigkeit (IK)	IK10 [ IK10]

### Initialkennwerte (IEC konform)

Lichtstrom-Neuwert (Systemlichtstrom)	2100 lm
Lichtstromtoleranz	+/-10%

Initiale Leuchtenlichtausbeute	90 lm/W
Initiale ähnlichste Farbtemperatur	3000 K
Init. Farbwiedergabeindex	>80
Anfängliche Farbsättigung	(0.4338,0.4030) SDCM <3
Systemleistung	23 W
Toleranz Leistungsaufnahme	+/-10%

### Lebensdauerkennwerte (IEC konform)

Ausfallrate des Betriebsgeräts bei mittlerer Nutzl Lebensdauer von 50.000 Std.	5 %
Lichtstromstabilität während der Nutzl Lebensdauer von 50.000 Stunden, bei 25 °C	80

### Anwendungsparameter

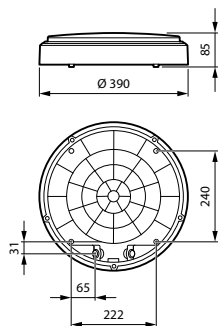
Umgebungstemperaturbereich	-20 bis +40 °C
Bemessungs-Umgebungstemperatur	25 °C
Maximaler Dimmlevel	10%
Geeignet zum häufigen An- und Ausschalten	Nein

### Produktdaten

Gesamt-Produktcode	871951453084399
Bestell-Produktname	WL140V LED20S/830 PSR MDU WH
EAN/UPC - Produkt	8719514530843
Bestellcode	53084399
Anzahl pro Verpackung	1
SAP-Zähler - Pakete pro Außenkarton	6
SAP-Material	911401851782
Nettogewicht (Einzelteil)	1,650 kg



## Abmessungsskizzen



Coreline Wall-mounted WL140V

## CoreLine Wandleuchte

