

LCN-PRO

LCN Programmiersoftware unter Windows

LCN-PRO ist die windowsbasierte LCN-Systemsoftware zur Parametrierung von LCN-Busmodulen.

Die Software bietet neben der allgemeinen Parametrierung, Funktionen zur Überprüfung und Protokollierung der LCN-Anlage an.

Die LCN-PRO hat 2 Betriebsmodi den Online und Offline-Betrieb. Im Offline-Betrieb wird die Anlage am PC vorkonfiguriert und in einer Datenbank abgelegt. Zu einem späteren Zeitpunkt wird die Parametrierung in das Projekt übertragen.

Anwendungsgebiete:

Die LCN-PRO kann beliebig viele Projekte parametrieren. Für jedes Projekt wird eine eigene Projektdatenbank angelegt. Mit der Systemsoftware LCN-PRO besteht die Möglichkeit Parametrierungen zu kopieren (ähnlich der Zwischenablage) und entsprechend wieder einzufügen. Dies ist sowohl bei einzelnen Tasten oder Tastentabellen als auch bei ganzen Modulen möglich.

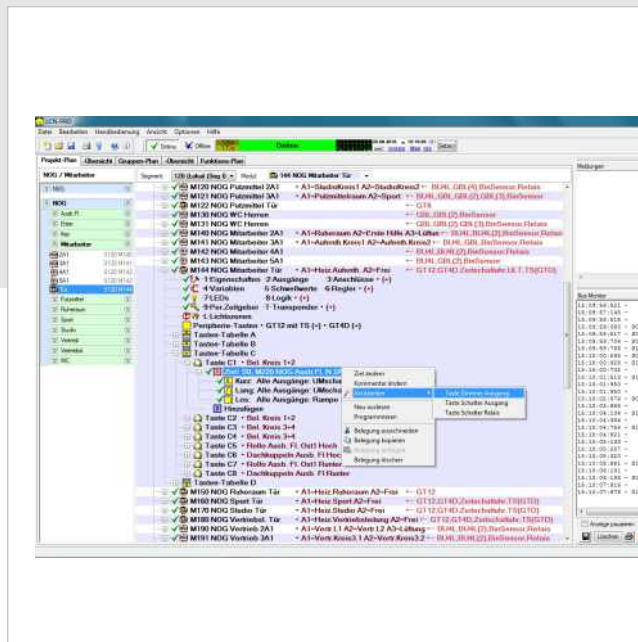
Im Offline-Betrieb werden die Eingaben zur Parametrierung in der Projektdatenbank abgelegt. Erst nachdem eine Verbindung zur LCN-Anlage hergestellt wird, erfolgt eine entsprechende Parametrierung.

Im Online-Betrieb wird jede Änderung der Datenbank übertragen und das entsprechende LCN-Modul parametriert.

Die aktuelle Parametriersoftware für den LCN-Installationsbus bietet dem Bediener erstmals die eigenentwickelte, praxisnahe Programmiersprache LCN-LCL zum vollautomatischen Parametrieren von großen Anlagen. Gerade bei größeren Gebäudekomplexen mit regelmäßigen Strukturen bietet es so ein zeit- und kosteneffizientes Arbeiten.

Hinweis:

Um mit Ihren LCN-Modulen zu kommunizieren, benötigen Sie neben der LCN-Software das PC-Koppelmodul LCN-PKU. Eine Programmierung ist ab der Seriennummer 07 möglich. Detaillierte Informationen entnehmen Sie bitte der Installationsanleitung.



Funktionen:

- Systemsoftware zur Parametrierung von LCN-Busmodulen
- Funktionen zum Rücklesen, Überprüfen und Protokollierung
- Offline-Betrieb zum Vorkonfigurieren am PC
- Unterstützung auch sehr alter Module
- Unterstützung durch Fernzugriff
- Mehrsprachigkeit (D, GB, PL, RU, ES, ...)
- Fehleranalyse via Funktionsplan, Status, Busmonitor, ...
- Automatisches Erstellen der schriftlichen Dokumentation
- Keine Installation notwendig und nur 5MB Programmgröße
- Parametrierung von Modbus und BACNet Kopplungen
- integrierte LCN-LCL Programmiersprache

Technische Anforderungen:

Hardware: min. 1GHz CPU
min. 1GB RAM
freie USB-Schnittstelle
100MB Festplattenspeicher

Betriebssystem: Windows VISTA, 7, 8, 10
Windows Home Server
Windows Home Server 2011
Windows Server 2008/2008 R2
Windows Server 2012 R2

*Alle OS mit entsprechenden aktuellen Updates mit 32 oder 64Bit!