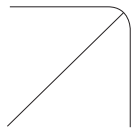


Aura T5 Eco Saver Protector Long Life

Splittergeschützte Leuchtstofflampe



Die T5 Eco Saver Protector ist eine Leuchtstofflampe mit sehr langer Lebensdauer von bis zu 58.000 Stunden basierend auf der von Aura patentierten

Kathodentopfkonstruktion und der besonderen Beschichtung. Die Lampe ist komplett geschützt durch eine FEP-Splitterschutzfolie (einschließlich Sockelrand). Die T5 Eco Saver Protector gehört damit zu den wirtschaftlichsten und nachhaltigsten auf dem Markt erhältlichen T5-Leuchtstofflampen in der Allgemeinbeleuchtung mit HACCP-Konformität.

Da T5-Lampen ihr lichttechnisches Optimum bei +35°C erreichen, eignet sich der Einsatz dieser Lampen besonders für höhere Umgebungstemperaturen, ein wesentlicher Vorteil gegenüber LED-Beleuchtung. Die Aura Protector Lampen werden vom BVLK (Bundesverband der Lebensmittelkontrolleure Deutschlands e.V.) für den Einsatz in der Lebensmittelindustrie empfohlen (siehe S. 92).

- **Sehr lange Lebensdauer: bis zu 58.000h**
- **Bis zu 116lm/W bei 35°C Umgebungstemperatur**
- **Splitterschutz durch FEP-Folie, HACCP konform - geeignet für Lebensmittelindustrie**
- **10% Energieersparnis gegenüber T5 Standard Leuchtstofflampen bzw. 10% mehr Lichtstrom**
- **Bis zu 66% weniger Wartungskosten gegenüber marktüblichen T5-Leuchtstofflampen**

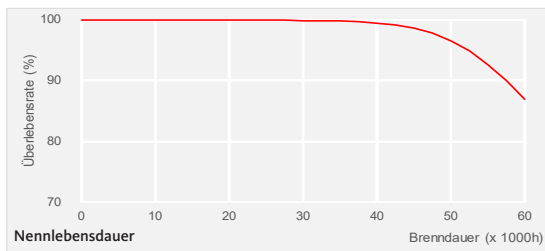
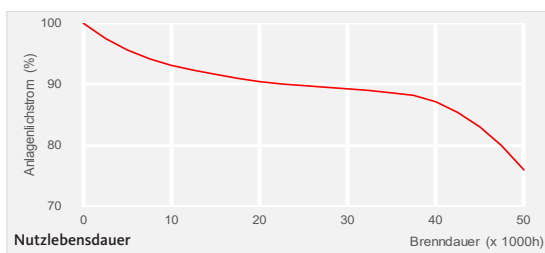
Empfohlen vom Bundesverband der Lebensmittelkontrolleure Deutschlands e.V



Ideal geeignet für:

- **Lebensmittelindustrie**
- **Produktionsanlagen allgemein**
- **Chemische Industrie**
- **Laboratorien**
- **Sportanlagen**
- **Schulen**

TECHNISCHE DATEN

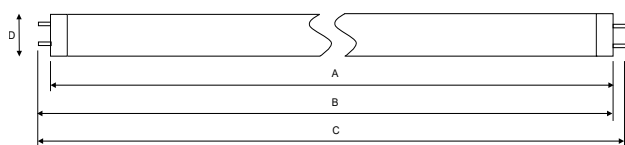


Farbwiedergabe	≥ 80
Sockel	G5
Vorschaltgerät	EVG (Warmstart)
Nutzlebensdauer (IEC)	48.000h
Nennlebensdauer (12B10)	58.000h
Dauerbetrieb	62.000h



Selbst im Falle des Lampenbruchs besteht dank der Kunststoffschutzfolie keine Gefährdung durch Glassplitter oder andere Bestandteile der Lampe.

ABMESSUNGEN UND GEWICHT



TYP	A (max.)	B (max.)	C (max.)	D (max.)	GEWICHT
1	549,0mm	556,1mm	563,2mm	17,0mm	70g
2	849,0mm	856,1mm	863,2mm	17,0mm	108g
3	1149,0mm	1156,1mm	1163,2mm	17,0mm	145g
4	1449,0mm	1456,1mm	1463,2mm	17,0mm	190g

TYP	ARTIKELNR.	BESCHREIBUNG	LEISTUNG (W)	LICHTFARBE	FARB-TEMPERATUR (K)	LICHTSTROM* (lm)		EFFIZIENZ* (lm/W)		EEC	VERBRAUCH (kWh/1000h)	VPE
						35°C	25°C	35°C	25°C			
Eco Saver HE Protector (FEP)												
1	554313	EcoSaver HE FEP 13W-830	13	warmweiß	3000	1350	1150	104	88	A+	15	30
1	554314	EcoSaver HE FEP 13W-840	13	weiß	4000	1350	1150	104	88	A+	15	30
2	554323	EcoSaver HE FEP 19W-830	19	warmweiß	3000	2100	1800	111	95	A+	21	30
2	554324	EcoSaver HE FEP 19W-840	19	weiß	4000	2100	1800	111	95	A+	21	30
3	554333	EcoSaver HE FEP 25W-830	25	warmweiß	3000	2900	2450	116	98	A+	28	30
3	554334	EcoSaver HE FEP 25W-840	25	weiß	4000	2900	2450	116	98	A+	28	30
4	554353	EcoSaver HE FEP 32W-830	32	warmweiß	3000	3650	3100	114	97	A+	36	30
4	554354	EcoSaver HE FEP 32W-840	32	weiß	4000	3650	3100	114	97	A+	36	30
EcoSaver HO Protector (FEP)												
1	557313	EcoSaver HO FEP 20W-830	20	warmweiß	3000	2000	1650	100	83	A+	22	30
1	557314	EcoSaver HO FEP 20W-840	20	weiß	4000	2000	1650	100	83	A+	22	30
2	557323	EcoSaver HO FEP 36W-830	36	warmweiß	3000	3500	3250	97	90	A+	40	30
2	557324	EcoSaver HO FEP 36W-840	36	weiß	4000	3500	3250	97	90	A+	40	30
3	557333	EcoSaver HO FEP 50W-830	50	warmweiß	3000	5000	4450	100	89	A+	55	30
3	557334	EcoSaver HO FEP 50W-840	50	weiß	4000	5000	4450	100	89	A+	55	30
4	557343	EcoSaver HO FEP 45W-830	45	warmweiß	3000	4900	4310	109	96	A+	50	30
4	557344	EcoSaver HO FEP 45W-840	45	weiß	4000	4900	4310	109	96	A+	50	30
4	557353	EcoSaver HO FEP 73W-830	73	warmweiß	3000	7000	6150	96	84	A+	81	30
4	557354	EcoSaver HO FEP 73W-840	73	weiß	4000	7000	6150	96	84	A+	81	30

*angegebene Werte beziehen sich auf Untersuchung mit einem Referenzwarmstart EVG