

# 8006 SC 1 Zyklus Hybrid-Knarrensatz, 1/2"-Antrieb, metrisch, 13-teilig

Die Zyklus Hybrid Knarre, 1/2"



<b>EAN:</b>	4013288182159	<b>Abmessung:</b>	325x150x75 mm
<b>Teilenr:</b>	05004090001	<b>Gewicht:</b>	2624 g
<b>Artikel-Nr:</b>	8006 SC 1	<b>Ursprungsland:</b>	CZ
		<b>Zolltarifnr.:</b>	82041100

- Umschalthebel für bequemen Richtungswechsel
- Feinverzahnung mit 72 Zähnen für einen Rückholwinkel von nur 5°
- Kompakte, textile Box mit hoher Robustheit, geringem Gewicht und Volumen
- Nüsse mit Haltefunktion und Farbkennzeichnung nach Größen
- Leichtgängiger Drehmechanismus für sicheren Halt und leichte Entnahme der Werkzeuge

Zyklus Hybrid-Knarrensatz, 1/2"-Antrieb, metrisch. Mit Knarre Zyklus Hybrid, Hybrid-Griffverlängerung, Verlängerung und 10 Nüssen



## Weblink

[https://products.wera.de/de/knarren\\_und\\_zubehoer\\_die\\_zyklus-knarren\\_die\\_zyklus\\_knarren\\_1\\_2\\_die\\_zyklus\\_hybrid\\_knarre\\_1\\_2\\_8006\\_sc\\_1.html](https://products.wera.de/de/knarren_und_zubehoer_die_zyklus-knarren_die_zyklus_knarren_1_2_die_zyklus_hybrid_knarre_1_2_8006_sc_1.html)

Wera - 8006 SC 1  
05004090001 - 4013288182159

Wera Werkzeuge GmbH  
Korzter Straße 21-25  
D-42349 Wuppertal  
Tel: +49 (0)2 02 / 40 45-0  
E-Mail: info@wera.de

Die Zyklus Hybrid Knarre, 1/2"

Satz-Inhalt:



**8006 C**  
05003780001 1 x 1/2" x 281 mm



**8797 C**  
05003781001 1 x 271 mm

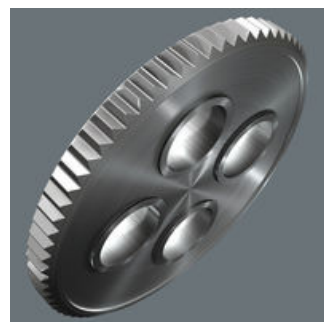


**8794 LC**  
05003638001 1 x 1/2" x 250 mm



**8790 HMC HF**  
05003730001 1 x 10 x 37 mm  
05003731001 1 x 11 x 37 mm  
05003732001 1 x 12 x 37 mm  
05003733001 1 x 13 x 37 mm  
05003734001 1 x 14 x 37 mm  
05003735001 1 x 15 x 37 mm  
05003736001 1 x 16 x 37 mm  
05003737001 1 x 17 x 37 mm  
05003738001 1 x 18 x 37 mm  
05003739001 1 x 19 x 37 mm

**Niedriger Rückschwenkwinkel**



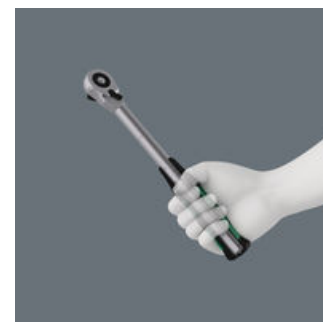
Die mit 72 Zähnen feinverzahnten Umschaltknarren haben einen niedrigen Rückschwenkwinkel von nur 5°. Der kleine Hub ermöglicht schnelles und präzises Arbeiten in allen Einbaulagen.

**Kugelarretierung**



Die Kugelarretierung sorgt für sicheren Sitz der Nüsse und des Zubehörs und damit auch für verlässliche Sicherheit während des Verschraubens.

**Kraftform**



Der mehrkomponentige Griff basiert auf der bewährten Kraftform Griffform und ist speziell für Druck- und Zugbelastung optimiert worden.

**Weblink**

[https://products.wera.de/de/knarren\\_und\\_zubehoer\\_die\\_zyklus-knarren\\_die\\_zyklus\\_knarren\\_1\\_2\\_die\\_zyklus\\_hybrid\\_knarre\\_1\\_2\\_8006\\_sc\\_1.html](https://products.wera.de/de/knarren_und_zubehoer_die_zyklus-knarren_die_zyklus_knarren_1_2_die_zyklus_hybrid_knarre_1_2_8006_sc_1.html)

Wera - 8006 SC 1  
05004090001 - 4013288182159

Wera Werkzeuge GmbH  
Korzter Straße 21-25  
D-42349 Wuppertal  
Tel: +49 (0)2 02 / 40 45-0  
E-Mail: info@wera.de

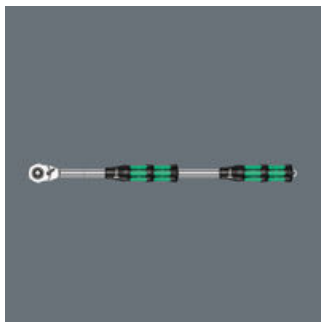
Die Zyklus Hybrid Knarre, 1/2"

Mehr Kraftübertragung



Größere Gesamtlänge für mehr Kraftübertragung.

Hybrid Verlängerung



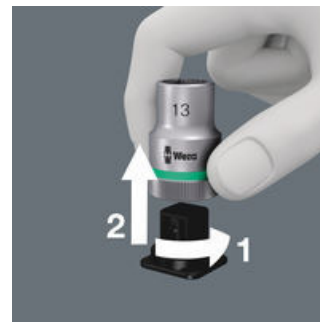
Mit der Verlängerung kann noch mehr Kraft übertragen werden.

Take it easy Werkzeugfinder



Take it easy Werkzeugfinder mit Farbkennzeichnung nach Größen – zum einfachen und schnellen Finden des benötigten Werkzeugs. Größenleitsystem bei Werkzeugen für Innensechskantschrauben (Winkelschlüssel, Zyklus Bit-Nüsse), Außensechskantschrauben und -mutter (Joker Maulschlüssel, Zyklus Nüsse und Zyklus Nüsse mit Haltefunktion) und TORX® Schrauben (Winkelschlüssel, Zyklus Bitnüsse).

Sicherer Halt und leichte Entnahme



Der neue leichtgängige Drehmechanismus garantiert sowohl die sichere und klapperfreie Aufbewahrung als auch die einfache Entnahme des Werkzeugs.

Weblink

[https://products.wera.de/de/knarren\\_und\\_zubehoer\\_die\\_zyklus-knarren\\_die\\_zyklus\\_knarren\\_1\\_2\\_die\\_zyklus\\_hybrid\\_knarre\\_1\\_2\\_8006\\_sc\\_1.html](https://products.wera.de/de/knarren_und_zubehoer_die_zyklus-knarren_die_zyklus_knarren_1_2_die_zyklus_hybrid_knarre_1_2_8006_sc_1.html)

Wera - 8006 SC 1  
05004090001 - 4013288182159

Wera Werkzeuge GmbH  
Korzter Straße 21-25  
D-42349 Wuppertal  
Tel: +49 (0)2 02 / 40 45-0  
E-Mail: info@wera.de