

LEDlight flex 08 8 STANDARD 1500 2.0

- Länge 2000 cm
- LED-Streifen für einfache Anwendungen
- ideal für den Einsatz im Wohnbereich
- gute Farbwiedergabe: CRI Ra typ. 90
- gute Effizienz: bis zu 114 lm/W bei 4000 K
- hohe Lebensdauer L70 > 60.000 h bei Tc < 80 °C
- Stromregelung durch IC für gleichbleibende Helligkeit über die gesamte Lichtlinie
- maximal betreibbare Länge: 8,05 m bei 24 V am Einspeisepunkt
- mit TVS-Überspannungsschutzdiode
- mit hochwertigem 3M-Doppelklebeband



Bitte beachten Sie die Montage- und Sicherheitshinweise unter <https://www.barthelme.de/content/de/manuals.aspx!>

LICHTTECHNISCHE DATEN



	50413628	50413633	50413634
Typ. Farbtemperatur	2700 K	3000 K	4000 K
Lichtfarbe	warmweiß	weiß	kaltweiß
Typ. Lichtstrom je Meter	1400 lm/m	1580 lm/m	1640 lm/m
Effizienz	97 lm/W	110 lm/W	114 lm/W
Energieeffizienzklasse	A+		
Typ. Farbwiedergabeindex	90		
LED Abstrahlwinkel	120 °		
Lebensdauer L70	>60000 h		

Hinweis: Die angegebene Energieeffizienzklasse (EEK) bezieht sich auf eine Produktlänge von 1 m. Bei anderen Längen kann die EEK abweichen.

ELEKTRISCHE DATEN

	50413628	50413633	50413634
Betriebsspannung	24 V DC		
Typ. Betriebsstrom	12 A		
Typ. Leistung	288 W		
Typ. Leistung je Meter	14,4 W/m		

MECHANISCHE DATEN

	50413628	50413633	50413634
Länge Streifen	20000 mm		
Breite Streifen	8 mm		
Höhe Streifen	1,4 mm		
Anzahl LED pro Cut	6		
Anzahl Cuts	400		
Länge pro Cut	50 mm		
Schutzart	IP 00		
	50013528	50013533	50013534
Zuschnitt	Cut Länge 50 mm, 2700 K	Cut Länge 50 mm, 3000 K	Cut Länge 50 mm, 4000 K

BESTELLUNG VON INDIVIDUELLEN LED-STREIFENLÄNGEN [CUT / ZUSCHNITT]: Bestellen Sie Ihre individuelle Streifenlänge. Die Bestellmenge umfasst ein Vielfaches der kleinsten Teileinheit eines LED-Streifens (Cut). Bestellbeispiel: Beim LEDlight flex High Efficiency 08 8 in kaltweiß (4000 K) lautet die Bestellung für eine gewünschte Länge von 210 cm: 35 x Art.-Nr. 50008634 (kleinste Teileinheit 60 mm x 35 = 210 cm). Bei mehreren Zuschnitten diese bitte immer einzeln als Position angeben.

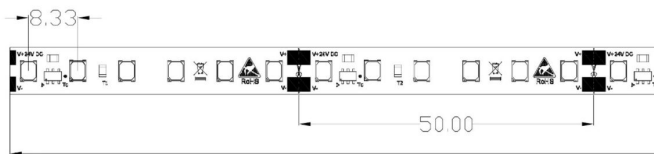
SONSTIGE DATEN

	50413628	50413633	50413634
Max. betreibbare Länge ¹		8050 mm	
Lagertemperatur		-30° C ~ +80° C	
Maximale Temperatur Tc ²		80 ° C	

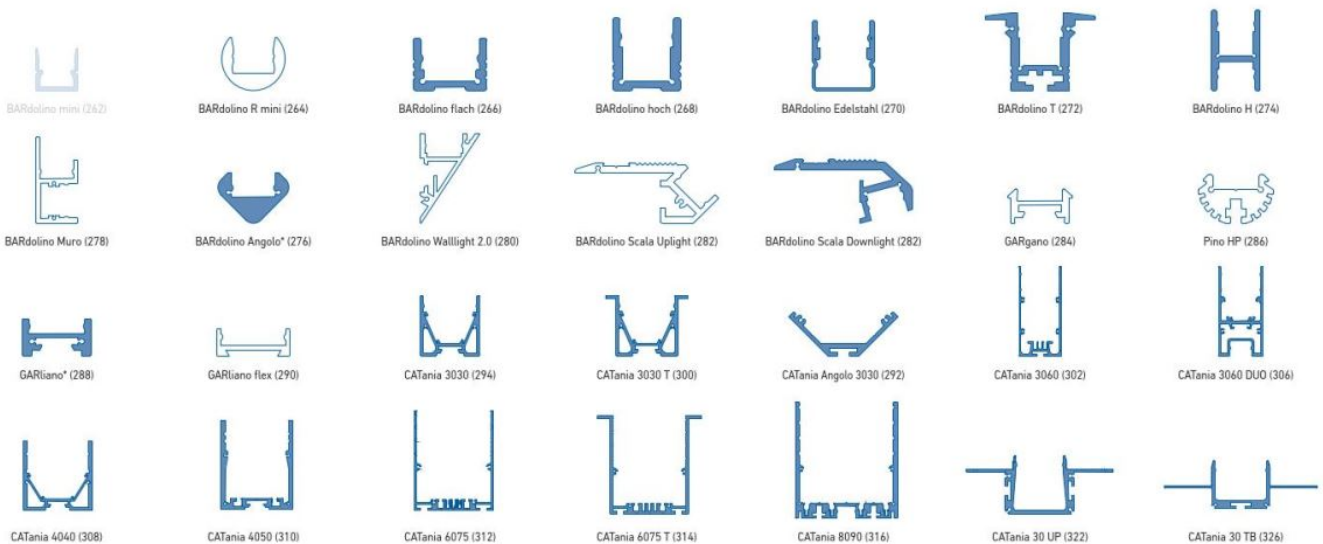
¹Der angegebene Wert gilt für das Anlegen der Nennspannung am ersten Modulabschnitt. Bei Verwendung einer Zuleitung ändert sich die maximal betreibbare Länge in Abhängigkeit der Zuleitungslänge und deren Querschnitt. Unter www.barthelme.de finden Sie eine Übersichtstabelle zur Orientierung.

²Der Tc-Punkt ist auf jeder Teileinheit gekennzeichnet. Dieser sollte im thermisch eingeschwungenen Zustand gemessen werden.

TECHNISCHE ZEICHNUNG



PROFILNUTZUNG



weiß: LED-Punkte sichtbar, kein homogenes Lichtbild | white: LED dots visible, no uniform light distribution
 blau: homogenes Lichtbild möglich | blue: uniform light distribution is possible

* = eine homogene Lichtlinie ist nur in Kombination mit einer hohen Abdeckung möglich | a uniform light line is only possible in combination with a high diffuser

@ max. Ta = 25 °C im Betrieb und Montagesituation Aufbau [Einbau bei CATania 30 UP und CATania 30 TB] ansonsten ggf. unzureichende Kühlung | @ max. Ta = 25 °C in operation and surface mounted installation [recessed installation with CATania 30 UP and CATania 30 TB] otherwise possibility of insufficient cooling
 Bitte beachten: Unzureichende Kühlung beschädigt den LED-Streifen! | Please note: insufficient cooling will damage the LED strips!