











Produktmerkmale und Kenndaten

| | |
|---------------------|----------------------|
| Leuchtenfarbe | RAL9016 Verkehrsweiß |
| Polzahl | 11LV |
| Schutzart | IP20 |
| Schutzklasse | I |
| Schlagfestigkeit IK | IK00 |
| Länge-Netto | 2.950 mm |
| Breite-Netto | 68,30 mm |
| Höhe-Netto | 53,50 mm |
| Gewicht | 4,5 kg |

Lieferbares Zubehör

| Material | Bezeichnung |
|---|--|
|  07750 VS-7 7263300 | |
|  07750 VS-11 7263400 | |
|  07750 VF-7 7263500 | |
|  07750 VF-11 7263600 | |
|  07750 VV-7 L600 7263700 | |
|  07750 VV-11 L600 7263800 | |
|  07750 Ks 01 7263900 | |
|  07750 Ltg-H p10 7270700 | Leitungshalter, innen (10 Stück) |
|  D01X 07750 7271300 | |
|  D01X 07750 m Caddy-Clip 7271400 | Befestigungsklammer mit Caddy-Clip zur schnellen Montage an geeignetem Profilstahl ohne bohren. Anzahl und Montagepositionen sind abhängig von Systemdecke, Leuchtenbelastung und Leuchtenanordnung. Angaben vom Deckenhersteller sind zu berücksichtigen. |



D01X 07750 m Caddy-Clip 01
7271500

Befestigungsklammer mit Caddy-Clip zur schnellen Montage an geeignetem Profilstahl ohne bohren. Anzahl und Montagepositionen sind abhängig von Systemdecke, Leuchtenbelastung und Leuchtenanordnung. Angaben vom Deckenhersteller sind zu berücksichtigen.



A01SX/1500 07750
7281300



A01SX/3000 07750
7281400



A01SX/5000 07750
7281500



A01DSX/1500 07750
7281600



A01DSX/3000 07750
7281700



A01DSX/5000 07750
7281800



E03SX 07750
7281900



E03KX 07750
7282000



E03SKX 07750
7282100

Aufhängeklammer für Kettenmontage



A01SKX/1500 07750
7282200



A01KX/1500 07750
7282300



D01X 07750 p2
7271600



D01X 07750 m Caddy-Clip p2
7271700



D01X 07750 m Caddy-Clip 01 p2
7271800



A01SX/1500 07750 p2
7282400



A01SX/3000 07750 p2
7282500



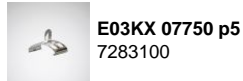
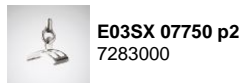
A01SX/5000 07750 p2
7282600



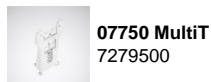
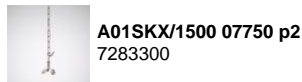
A01DSX/1500 07750 p2
7282700



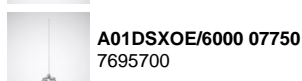
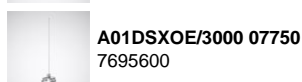
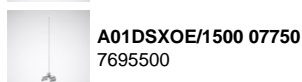
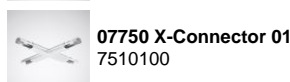
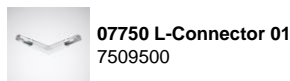
A01DSX/3000 07750 p2
7282800



Aufhängeklammer für Kettenmontage



Montagehilfe zum Ein und Ausbau des Einspeiseteils / elektrischer Verbinder in das Tragprofil, Säge und Bohrschablone sowie ausbrechbare Ersatzdrückerteile für den mechanischen Verschluss.



Ausschreibungstext

Tragprofil für E-Line 7751 Flex Lichtband-Anwendungen. Zur vereinfachten Montage ist eine vormontierte Lichtbandkupplung zur Verbindung mit einem weiteren Tragprofil im Lieferumfang enthalten. Zur elektrischen Verbindung der Lichtbandeinheiten untereinander ist das Verbindungssystem werkseitig vormontiert. Länge des Tragprofils: 2950 mm. Mit 11-poligem Stromschienensystem zur sicheren und flexiblen elektrischen Kontaktierung der Geräteträger. Das Stromschienensystem erlaubt eine freie Positionierung der Geräteträger innerhalb der Lichtbandanwendung. Die Einspeisung kann wahlweise an den Enden oder mittels Ausbrechöffnung deckenseitig erfolgen. Der Tragprofilkörper besteht aus feuerverzinktem Stahlblech. Oberfläche weiß beschichtet. Verpackungseinheit bestehend aus 40 Stück. Der Befestigungsabstand in einer Lichtbandanwendung kann bis zu 4000 mm betragen.