

Produktdatenblatt

Art. Nr. 92.031.4453.0

Geräteanschluss GST18I3S B2 WS

 GST18i3 Einbauteil, 3-polig, Buchse mit Schraubanschluss,
 Kodierung Netz 250 V, 20 A, Kodierfarbe weiß


Art. Nr.	92.031.4453.0
EAN	4015573567160
Bestelleinheit	200 Stück

Zulassungen

Technische Daten
Allgemein

Bemessungsstrom	20 A
Bemessungsspannung	250 V
Verschmutzungsgrad	2
Mechanische Codierung Code	Code 1
Bemessungsstoßspannung	4 kV
Verriegelbar	selbstverriegelnd (mit Werkzeug lösbar)
Codierfarbe / Kontakteinsatz	weiß
Polkennzeichnung	L, N, PE

Anschlussdaten

Anschlussquerschnitt eindrätig mm ² max.	4 mm ²
Anschlussquerschnitt eindrätig mm ² min.	0,75 mm ²
Anschlussquerschnitt feindrätig mm ² max.	4 mm ²
Anschlussquerschnitt feindrätig mm ² min.	0,75 mm ²
Anschlüsse pro Pol	2
Abisolierlänge	7 mm

Ausführung

Ausführung	Buchse
Anschlussart	Schraubanschluss
Steckrichtung	gerade
Schutzart (IP)	IP20
Bemerkung Anschlussart	Feindrätige Leiter 4 mm ² nur ohne Aderendhülse
Einbauvariante	Einbauteil/Steckverbindung

Werkstoff

Werkstoff des Gehäuses	Polyamid
Halogenfrei	ja
Kontaktmaterial	CuZn
Brandlast	0,046 kWh
Isolierteil Dauertemperaturbeständigkeit	100 °C

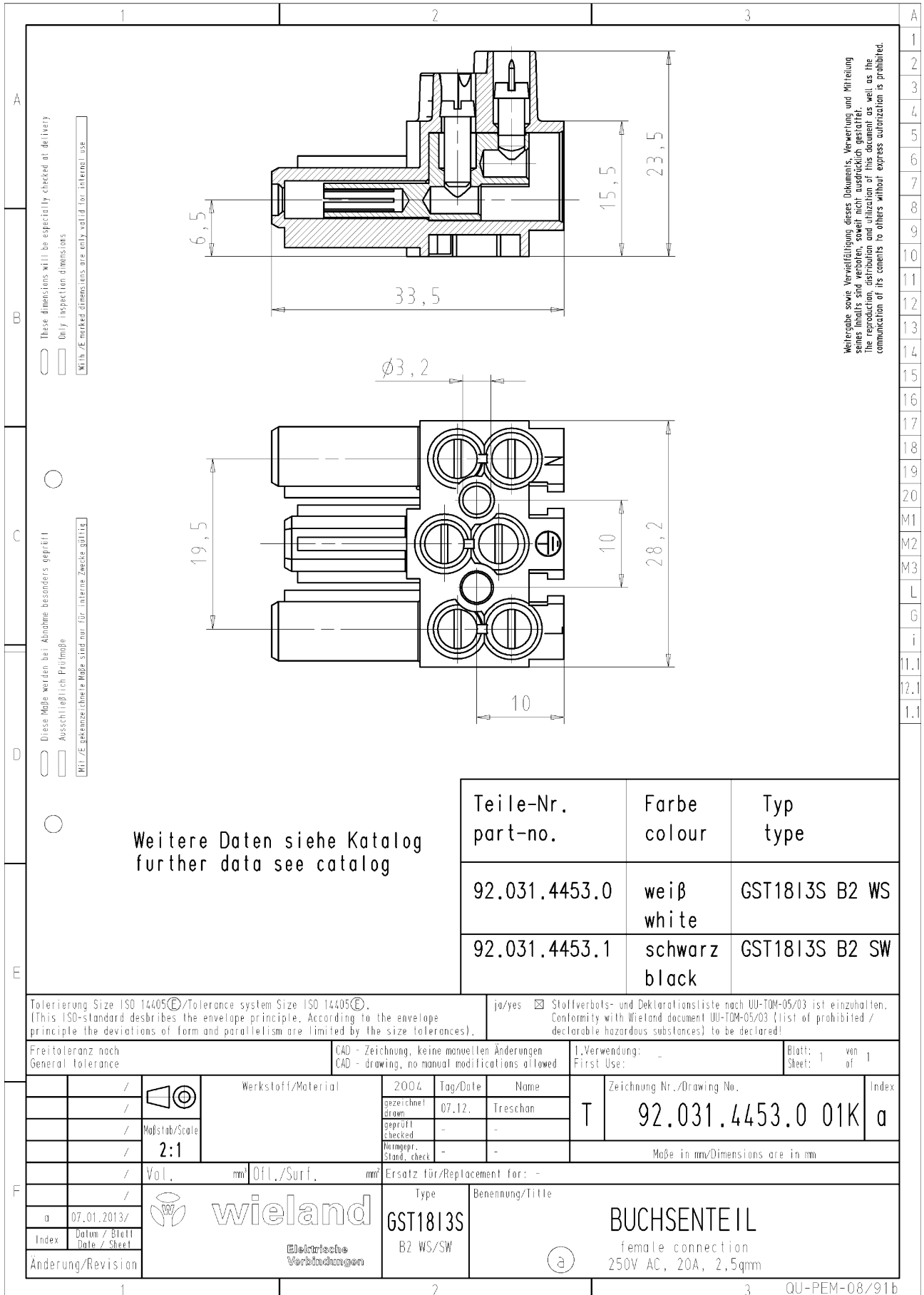
Oberflächenbehandlung	verzinkt
-----------------------	----------

Abmessungen

Länge	33,5 mm
Breite	28,2 mm
Höhe	23,5 mm



Technische Zeichnung



These dimensions will be especially checked at delivery
 Only inspection dimensions
 Mit /E gekennzeichnete Maße sind nur für interne Zwecke gültig

Diese Maße werden bei Abnahme besonders geprüft
 Ausschließlich Prüfmaße
 Mit /E gekennzeichnete Maße sind nur für interne Zwecke gültig

Weitergabe sowie Vervielfältigung dieses Dokuments, Verwertung und Mitteilung seines Inhalts sind ohne schriftliche Genehmigung der Wieland-Werke AG. Die Reproduktion, Verbreitung und Nutzung dieses Dokuments, wie auch die Kommunikation seines Inhalts zu anderen ohne schriftliche Genehmigung ist untersagt.

Weitere Daten siehe Katalog
 further data see catalog

Teile-Nr. part-no.	Farbe colour	Typ type
92.031.4453.0	weiß white	GST1813S B2 WS
92.031.4453.1	schwarz black	GST1813S B2 SW

Tolerierung Size ISO 14405 (E) / Tolerance system Size ISO 14405 (E). (This ISO-standard describes the envelope principle. According to the envelope principle the deviations of form and parallelism are limited by the size tolerances). ja/yes Stoffverfalls- und Deklarationsliste nach UU-TOM-05/03 ist einzuhalten. Conformity with Wieland document UU-TOM-05/03 (list of prohibited / declarable hazardous substances) to be declared!

Freitoleranz nach General tolerance CAD - Zeichnung, keine manuellen Änderungen CAD - drawing, no manual modifications 1. Verwendung: - First Use: - Blatt: 1 von 1 Sheet: 1 of 1

Werkstoff/Material	2004	Tag/Date	Name	Zeichnung Nr./Drawing No.	Index
	gezeichnet drawn	07.12.	Treschan	T 92.031.4453.0 01K	a
	geprüft checked	-	-		
	normgepr. Stand. check	-	-		
Maße in mm/Dimensions are in mm					

Vol.	mm ³	Off./Surf.	mm ²	Ersatz für/Replacement for: -
				Type
				Benennung/Title
				GST1813S
				B2 WS/SW
				BUCHSENTEIL
				female connection
				250V AC, 20A, 2.5qmm

