



Lieferumfang

1 auroSTOR exclusive VIH S	1 Transportlaschen
1 Betriebs- und Installationsanleitung	

Besonderes Merkmal

- Bivalenter Warmwasserspeicher, indirekt beheizt
- Trinkwasserseitig (Speicher und Wärmetauscher) mit hochwertiger Emaillierung
- Digitale Speicheranzeige (Temperatur, Speicherladung und Fehlermeldungen)
- Einfache Einbringung durch abnehmbare Wärmedämmung

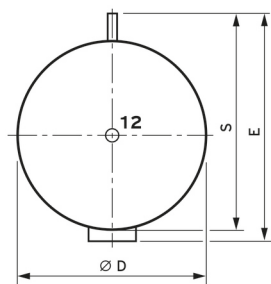
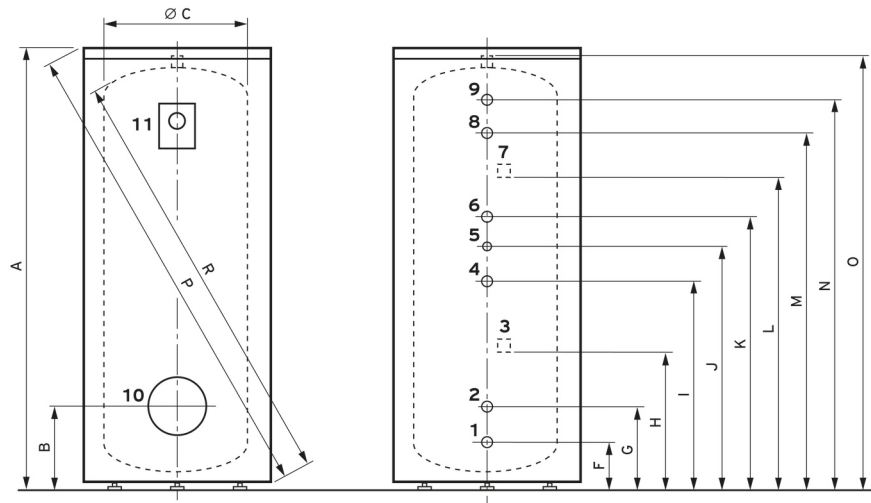
Produktausstattung

- Hochwertige Vakuum-Wärmedämmung Polyurethan
- Integrierte Fremdstromanode
- Rohrwendelwärmetauscher
- Reinigungsöffnung/Flansch für E-Heizstab
- Zirkulationsanschluss
- Transportlaschen beiliegend



VIH S 400/3 MR	
0010020665	
Warmwasserberei- tungs-Energieeffizi- enzklasse	

Technische Daten		VIH S 400/3 MR
ErP		
Warmwasserbereitungs-Energieeffizienzklasse	A (A+ → F)	
Speicher		
Nenninhalt des Speichers	392 l	
Speicher-Teilvolumen, Solar	247 l	
Speicher-Teilvolumen, Bereitschaftsvolumen	145 l	
Wärmetauscher		
Wärmetauscher Solar (Heizfläche / Inhalt des Wärmetauschers)	1,3 m² / 8,7 l	
Wärmetauscher Heizung (Heizfläche / Inhalt des Wärmetauschers)	1,0 m² / 8,5 l	
Warmwasser		
Warmwasser-Ausgangsleistung (Speichertemperatur 60 °C) (Zapfstellentemperatur 45 °C)	219 l/10min	
Warmwasser-Dauerleistung (Vorlauftemperatur 60 °C) (Zapfstellentemperatur 45 °C)	404 l/h	
NL-Zahl (Tsp = 60 °C)	2,6	
Dämmung und Wärmeverlust		
Bereitschaftswärmeverlust	1,22 kWh/24h	
Anschlüsse		
Anschluss Heizung (Vorlauf, Rücklauf)	R 1"	
Anschluss Kaltwasser, Warmwasser	R 1"	
Anschluss Zirkulation	Rp 3/4"	
Abmessung		
Gewicht (Nettogewicht)	160 kg	
Gewicht (tlw. demontiert zur Einbringung)	124 kg	
Höhe / Breite / Tiefe	1.633 mm / 850 mm / 930 mm	
Höhe / Breite / Tiefe (tlw. demontiert zur Einbringung)	1.471 mm / 650 mm / 650 mm	
Gewicht (betriebsbereit)	569 kg	
Kippmaß	1.841 mm	
Einsatzgrenzen		
Betriebsdruck Warmwasser (max)	10 bar	
Betriebsdruck Heizung (max)	10 bar	
Temperatur Warmwasser (max)	85 °C	
Temperatur Heizung (max)	110 °C	
Temperatur Solar (max)	110 °C	



- auroSTOR exclusive  
VIH S 300/3 MR - VIH S 500/3 MR
- 1 Kaltwasser R 1
  - 2 Solar Rücklauf R 1
  - 3 Solar Fühlerlasche
  - 4 Solar Vorlauf R 1
  - 5 Zirkulation R 3/4
  - 6 Heizung Rücklauf R 1
  - 7 Heizung Fühlerlasche
  - 8 Heizung Vorlauf R 1
  - 9 Warmwasser R 1
  - 10 Revisionsöffnung
  - 11 Thermometer
  - 12 Schutzanode

Gerätetyp	A	B	Ø C	Ø D	E	F	G	H	I	J	K	L	M	N	O	P	R	S
VIH S 300	1929	313	500	690	775	168	250	522	955	1059	1195	1275	1555	1636	1773	2049	1850	725
VIH S 400	1633	357	650	850	930	208	294	522	749	824	898	996	1208	1294	1471	1841	1565	880
VIH S 500	1933	357	650	850	930	208	294	522	1049	1124	1198	1275	1508	1594	1771	2112	1850	880

Maße in mm

Leistungsdiagramm VIH S 400

