



MASTER LEDtube T5 230V

MASTER LEDtube 900mm HO 18.5W 830 T5

Die Philips MASTER LEDtube T5 220-240V eignen sich hervorragend als Konversionslampe für herkömmliche T5-Leuchtstofflampen und ermöglichen erhebliche Energieeinsparungen gegenüber herkömmlichen T5 Leuchtstofflampen.

Hinweise

- Zertifizierung inkl. Anforderungen aus der Sicherheitsnorm IEC 62776 für zweiseitig gesockelte Lampen (geprüft durch TÜV Süd)
- Beim Wechsel auf LEDtube muss überprüft werden, ob die in den Vorschriften geforderten Beleuchtungsstärken eingehalten werden. Wir
- weisen darauf hin, dass die Gesamtenergieeffizienz und Lichtverteilung einer Anlage von der Bauart der Anlage bestimmt werden.
- Lampe ist in trockenen Umgebungen einzusetzen und nur in Verbindung mit einer für den Anwendungsbereich zugelassenen Leuchte zu
- betreiben
- Bitte beachten Sie die Hinweise zu Konversionslampen (Umverdrahtung) vom ZVEI/VDE unter: <https://www.zvei.org/presse-medien/publikationen/einsatz-von-led-lampen-als-alternative-zu-zweiseitig-gesockelten-leuchtstofflampen-in-leuchten/>

Produkt Daten

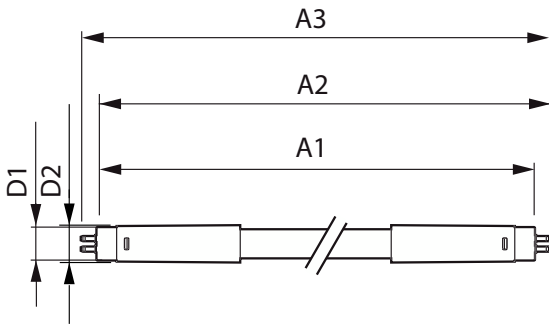
Allgemeine Informationen		Ausstrahlungswinkel (Nom)	
Sockel	G5 [G5]		200 Grad
Nennlebensdauer	50.000 Stunde(n)	Lichtstrom	2.600 lm
Schaltzyklus	200.000	Lichtfarbe	Weiß (WH)
Beleuchtungstechnologie	LED	Ähnlichste Farbtemperatur (Nom)	3000 K
Referenz für Lichtstrommessung	Sphere	Nennlichtausbeute (nom.)	140 lm/W
CE-Zeichen	Ja	Farbkonsistenz	<6
EU RoHS-konform	Ja	Farbwiedergabeindex (CRI)	80
		Restlichtstrom am Ende der Nennlebensdauer (Nom.)	70 %
		Flackerwert (PstLM)	1
		Stroboskopeffektwert (SVM)	0.4

MASTER LEDtube T5 230V

Photobiologische Sicherheit gemäß EN 62471	RG0
Betrieb und Elektrik	
Eingangsfrequenz	50 bis 60 Hz
Energieverbrauch	18,5 W
Lampenstrom (Nom)	93 mA
Äquivalente Leistung	39 W
Startzeit (Nom)	0,5 s
Aufwärmzeit bis 60 % Licht	0,5 s
Leistungsfaktor (Bruchteile)	0,92
Spannung (Nom)	220-240 V
LED-Alternative zu Leuchtstofflampenleistung	39 W
Temperatur	
Umgebungstemperaturbereich	-20 bis +45 °C
Gehäusetemperatur (Nom)	60 °C
Lichtregelung und Dimmen	
Dimmbar	Nein
Mechanik und Gehäuse	
Kolbenausführung	Matt
Kolbenmaterial	Glas

Produktlänge	900 mm
Kolbenform	Röhre, doppelseitig gesockelt
Genehmigung und Anwendung	
Energiesparendes Produkt	Ja
Zeichen & Zertifikate	RoHS-Konformität TÜV CE-Kennzeichnung KEMA Keur-Zertifikat
Energieverbrauch kWh/1.000 Std.	19 kWh
Produktinformationen	
Gesamt-Produktcode	872016927525600
Bestell-Produktname	MAS LEDtube 900mm HO 18.5W 830 T5
Bestellcode	27525600
Anzahl pro Verpackung	1
Zähler - Pakete pro Außenkarton	10
Material-Nr. (12NC)	929003734602
Gesamtbezeichnung des Produkts	MASTER LEDtube 900mm HO 18.5W 830 T5
EAN Umverpackung	8720169275263
EAN/UPC - Product/Case	8720169275256

Abmessungsskizzen



Product	D1	D2	A1	A2	A3
MAS LEDtube 900mm HO 18.5W 830 T5	19 mm	849 mm	856,1 mm	863,2 mm	

MASTER LEDtube T5 230V

Lebensdauer



Life Expectancy Diagram

Life Expectancy Diagram



Lumen Maintenance Diagram - MAS LEDtube 900mm HO 18.5W 830 T5

