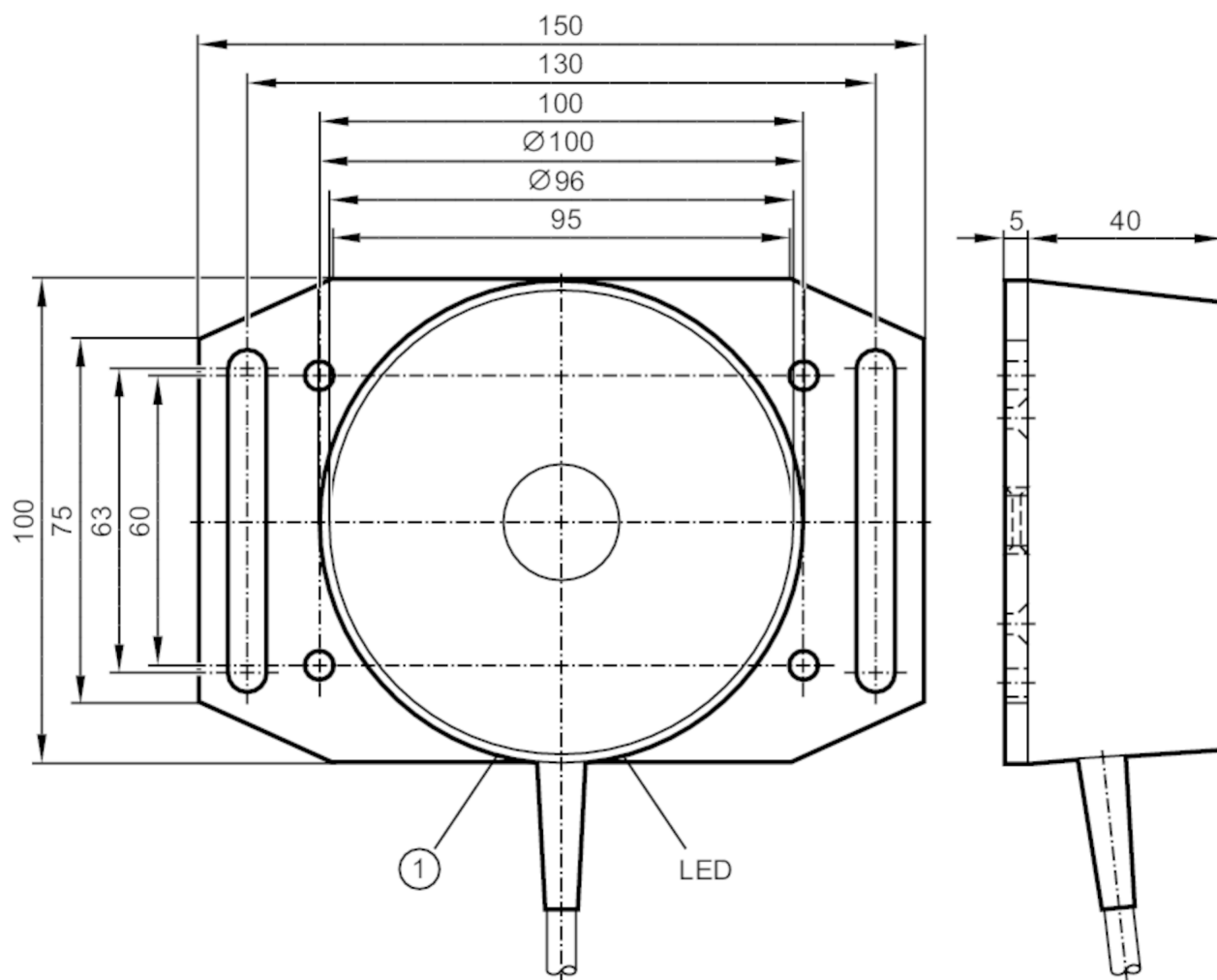


Induktiver Flächensensor

SIT-3070-BPKG/A-PLATE



1 Potentiometer



Produktmerkmale

Elektrische Ausführung	PNP
Ausgangsfunktion	Schließer
Schaltabstand [mm]	20...70
Gehäuse	Zylindrisch
Abmessungen [mm]	Ø 100 / L = 45

Elektrische Daten

Betriebsspannung [V]	10...36 DC
Stromaufnahme [mA]	15; (24 V)
Schutzklasse	II
Verpolungsschutz	ja



Induktiver Flächensensor

SIT-3070-BPKG/A-PLATE

Ausgänge		
Elektrische Ausführung	PNP	
Ausgangsfunktion	Schließer	
Max. Spannungsabfall Schaltausgang DC	[V]	2,5
Dauerhafte Strombelastbarkeit des Schaltausgangs DC	[mA]	250
Schaltfrequenz DC	[Hz]	5
Kurzschlussschutz	ja	
Ausführung Kurzschlussschutz	getaktet	
Überlastfest	ja	
Erfassungsbereich		
Schaltabstand	[mm]	20...70
Schaltabstand einstellbar	ja	
Werkseinstellung Schaltabstand	[mm]	70
Realschaltabstand Sr	[mm]	70 ± 10 %
Genauigkeit / Abweichungen		
Korrekturfaktor	Stahl: 1 / Edelstahl: 0,7 / Messing: 0,4 / Aluminium: 0,4 / Kupfer: 0,3	
Hysterese	[% von Sr]	< 15
Schaltpunktdrift	[% von Sr]	-15...15
Umgebungsbedingungen		
Umgebungstemperatur	[°C]	-20...70
Schutzart	IP 65	
Zulassungen / Prüfungen		
EMV	EN 60947-5-2	Klasse B
	EN 55011	
Mechanische Daten		
Gewicht	[g]	689,5
Gehäuse	Zylindrisch	
Einbauart	nicht bündig einbaubar	
Montageart	mit Montageplatte	
Abmessungen	[mm]	Ø 100 / L = 45
Werkstoffe	PBT; Montageplatte: Aluminium eloxiert	
Anzeigen / Bedienelemente		
Anzeige	Schaltzustand	1 x LED, gelb
Bemerkungen		
Verpackungseinheit	1 Stück	

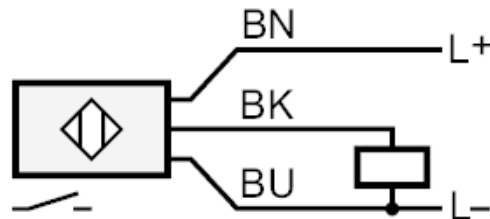
Induktiver Flächensensor

SIT-3070-BPKG/A-PLATE

Elektrischer Anschluss

Kabel: 2 m, PVC; 3 x 0,5 mm²

Anschluss



Adernfarben :

BK =	schwarz
BN =	braun
BU =	blau