

Bit-Check 12 Metal 1 SB, 12-teilig

Werkzeugsets für Metallanwendungen



EAN:	4013288214003	Abmessung:	176x95x21 mm
Teilenr:	05136393001	Gewicht:	121 g
Artikel-Nr:	Bit-Check 12 Metal 1 SB	Ursprungsland:	CZ
		Zolltarifnr.:	82079030

- Die aufstellbaren Bit-Checks überzeugen durch ihre Funktionalität auf kleinstem Raum
- Besonders für Metallanwendungen
- Zähnharte Bits, für den universellen Einsatz
- Universalhalter mit Edstahlhülse

Robuster Bit-Check von Wera. Bit-Checks ermöglichen einen schnellen Überblick über das vorhandene Werkzeug. Nicht benötigte Bits werden einfach ins Sortiment zurückgesteckt und gehen nicht verloren. Einfacher Transport z.B. in der Hemdtasche. Inklusive Universalhalter mit starkem Dauermagnet für die Aufnahme von Bits mit 1/4"-Außensechskantantrieb. Zur Aufnahme in die Schraubmaschine oder zum Einsatz in das Futter der elektronischen Bohrmaschine. Aufstellbarer, mehrkomponentiger Bit-Check für dauerhaft sicheren Bit-Sitz.

Weblink

https://products.wera.de/de/werkzeuge_nach_gewerken_werkzeugsets_fuer_metallanwendungen_bit-check_12_metal_1_sb.html

Wera - Bit-Check 12 Metal 1 SB
05136393001 - 4013288214003

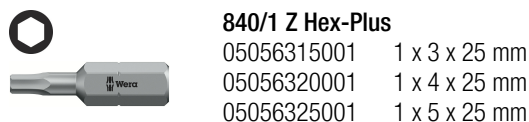
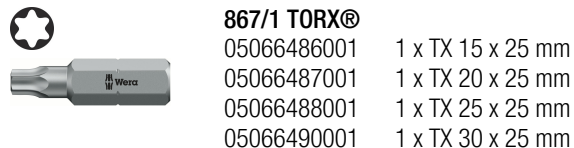
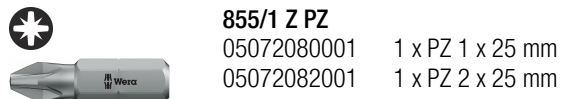
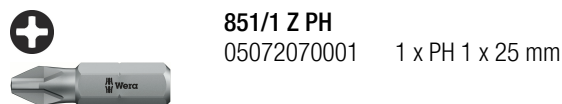
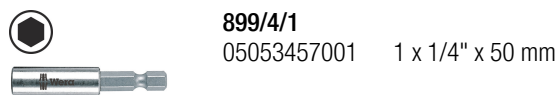
Wera Werkzeuge GmbH
Korzter Straße 21-25
D-42349 Wuppertal
Tel: +49 (0)2 02 / 40 45-0
E-Mail: info@wera.de

Bit-Check 12 Metal 1 SB, 12-teilig

Werkzeugsets für Metallanwendungen



Satz-Inhalt:



Immer griffbereit



Am Arbeitsplatz lassen sich die Bit-Checks hinstellen, damit ist das Werkzeug immer schnell griffbereit.

Zähnharte Bits



Zähnharte Wera Bits verhindern den vorzeitigen Bruch der Abtriebsspitze. Z-Bits stellen in der Regel den Bit für den universellen Schraubfall dar.

Universalhalter mit Edelstahl-Hülse



Mit Sprengring und starkem Dauermagnet für besonders sicheren Sitz des Bits im Halter.

Weblink

https://products.wera.de/de/werkzeuge_nach_gewerken_werkzeugsets_fuer_metallanwendungen_bit-check_12_metal_1_sb.html

Wera - Bit-Check 12 Metal 1 SB
05136393001 - 4013288214003

Wera Werkzeuge GmbH
Korzter Straße 21-25
D-42349 Wuppertal
Tel: +49 (0)2 02 / 40 45-0
E-Mail: info@wera.de