

Warmschrumpf-Verbindungs-muffe

für stahlband- und stahldrahtarmierte Kunststoffkabel

Universell verwendbar zum Verbinden von armierten (bewehrten) Kunststoffkabeln mit Isolierungen aus PVC, PE und VPE (z. B. N(A)YFGY, N(A)YRGY). Geeignet für Pressverbinder auf Aluminium- und Kupferkabeln.



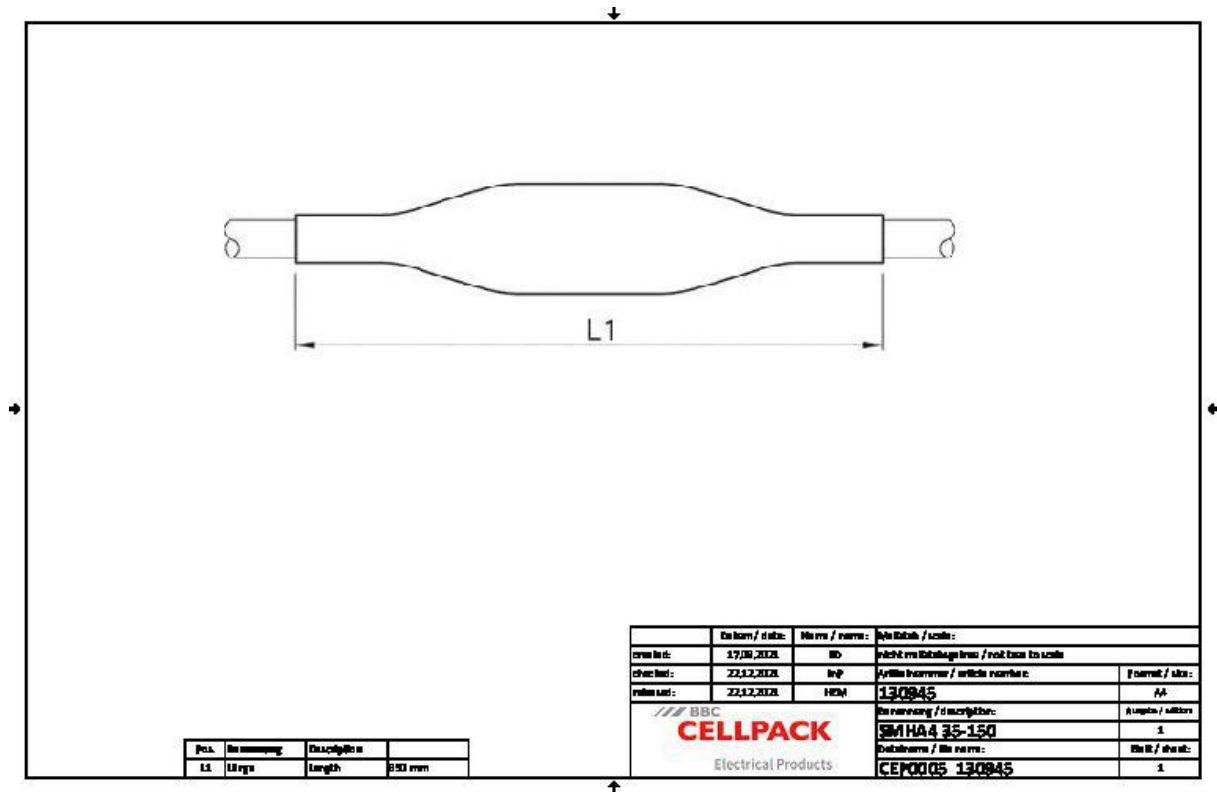
Produktbeschreibung

| | |
|--------------------|---|
| Artikelname | SMHA4 35-150 |
| Artikelnummer | 130945 |
| Optionales Zubehör | Pressverbinder (siehe Verbindungstechnik) |

| |
|---|
| Eigenschaften |
| Kompakte Abmessungen |
| Großer Leitungs- und Kabelquerschnittsbereich |
| Beständig gegen chemische Einflüsse |
| Beständig gegen Erdalkalien |
| Stabilisiert gegen UV-Strahlen |
| Frei von lackbenetzungsstörenden Substanzen |
| Halogenfrei |
| Querwasserdicht |
| Hohe elektrische Isolationswerte |
| Hohe mechanische Festigkeit |

| |
|---------------------|
| Anwendungen |
| Innenraum |
| Freiluft |
| Erdreich |
| Wasser |
| Installationskanäle |
| Leerrohre |

Technische Daten



| | |
|---|--------------------------|
| Artikelname | SMHA4 35-150 |
| Artikelnummer | 130945 |
| Spannungsebenen | U0/U (Um) 0,6/1 (1,2) kV |
| Prüfnormen | EN 50393 |
| Länge L1 | 850 mm |
| Nennquerschnitt Kunststoffkabel armiert pro Ader 4x min | 35 mm ² |
| Nennquerschnitt Kunststoffkabel armiert pro Ader 4x max | 150 mm ² |

Logistik Daten

| | |
|-------------------------|---------------------------|
| Artikelname | SMHA4 35-150 |
| Artikelnummer | 130945 |
| Lieferumfang | Außenmuffe |
| | Innenmuffen |
| | Armierungsüberführungsset |
| | Reinigungstuch |
| | Schmirgelleinen |
| | Montageanleitung |
| Haltbarkeit Zusatztexte | Unbegrenzt lagerfähig |
| Ursprungsland | Deutschland |
| Zolltarifnummer | 39173900 |
| EAN/GTIN | 4010311086064 |

Verpackungsdaten

| Alternativmengeneinheit | Beutel1 | Pal. EUR |
|-------------------------|---------|----------|
| Basismenge | 1 | 75 |
| Basismengeneinheit | Stück | Stück |
| Länge (mm) | 950 | 1200 |
| Breite (mm) | 135 | 800 |
| Höhe (mm) | 105 | 1130 |
| Nettogewicht (kg) | 1.041 | 78.075 |
| Bruttogewicht (kg) | 1.041 | 107.075 |