



# CorePro LED PLC

## CorePro LED PLC CorePro LED PLC 9W 840 4P G24q-3

Die CorePro LED PL-C Familie ist eine hervorragende LED Alternative für herkömmliche konventionelle Kompaktleuchtstofflampen. Die CorePro LED PL-C gibt es als 2 Pin (EM: KVG/VVG) sowie als 4 Pin (HF: EVG) Version. Mit dieser innovativen LED-Lösung können Sie hohe Energieeinsparungen im Vergleich zu herkömmlichen konventionellen Lösungen erzielen.

### Produkt Daten

Allgemeine Eigenschaften	
Sockel	G24Q-3 [ G24q-3]
Nennlebensdauer (Nom)	30000 h
Schaltzyklus	50000X
B50L70	30000 h
Lichttechnische Daten	
Farbcode	840 [ CCT von 4000 K (841)]
Lichtstrom (Nom)	1000 lm
Nennlichtstrom (Nom)	1000 lm
Ähnlichste Farbtemperatur (Nom)	4000 K
Farbkonsistenz	<6
Farbwiedergabeindex (Nom.)	83
Restlichtstrom am Ende der Nennlebensdauer (Nom)	70 %
Elektrische Kenndaten	
Eingangsfrequenz	30000-80000 Hz
Power (Rated) (Nom)	9 W
Lampenstrom (max.)	400 mA
Lampenstrom (min.)	250 mA

Startzeit (Nom)	0.5 s
Aufwärmzeit bis 60 % Licht (Nom)	0.5 s
Leistungsfaktor (Nom)	0.9
Spannung (Nom)	20-50 V
Temperaturkenndaten	
Umgebungstemperatur (max.)	35 °C
Umgebungstemperatur (min.)	-20 °C
Lagertemperatur (max)	65 °C
Lagertemperatur (min)	-40 °C
Gehäusetemperatur (max)	76 °C
Dimmen	
Dimmbar	Nein
Mechanische Kenndaten	
Produktlänge	200 mm
Zulassungen und Anwendungseigenschaften	
Energiesparendes Produkt	ja
Energieeffizienz-Label (EEL)	A+

# CorePro LED PLC

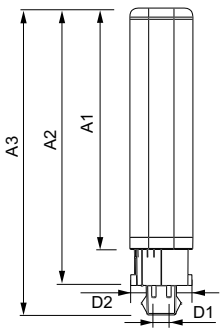
<b>Zeichen &amp; Zertifikate</b>	CE RoHS compliance KEMA-KEUR(DEKRA) Zertifikat
<b>Energieverbrauch kWh/1.000 Std.</b>	12 kWh
<b>Produktdaten</b>	
<b>Gesamt-Produktcode</b>	871869654117300
<b>Bestell-Produktname</b>	CorePro LED PLC CorePro LED PLC 9W 840 4P G24q-3

<b>EAN/UPC - Produkt</b>	8718696541173
<b>Bestellcode</b>	54117300
<b>Anzahl pro Verpackung</b>	1
<b>Anzahl pro Umverpackung</b>	10
<b>Material-Nr. (12NC)</b>	929001200902
<b>Nettogewicht (Einzelteil)</b>	0.088 kg

## Hinweise

- Nicht dimmbar
- Bitte vor Installation an EVGs (4 Pin) die Kompatibilität unter [www.philips.de/ledtube](http://www.philips.de/ledtube) überprüfen
- Nicht für Gleichspannung geeignet

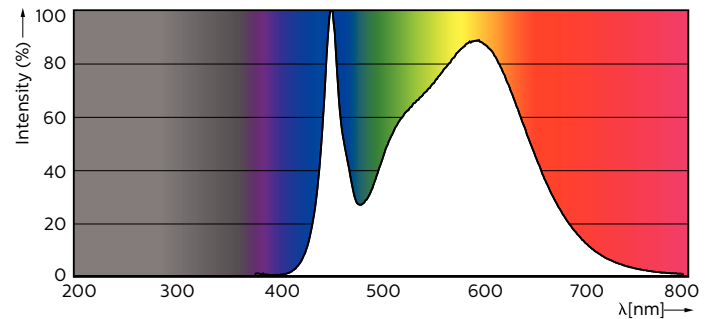
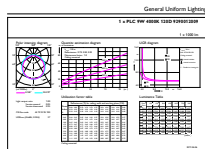
## Abmessungsskizzen



LEDtube PLC 9W G24q-3/840 4P

Product	D1	D2	A1	A2	A3
CorePro LED PLC CorePro LED	24.3 mm	28.4 mm	128.8 mm	148 mm	163.6 mm
PLC 9W 840 4P G24q-3					

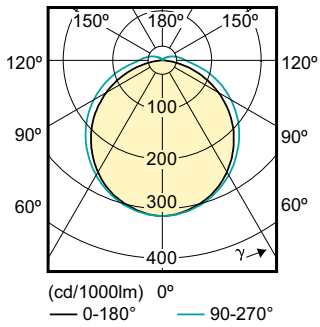
## Photometrische Daten



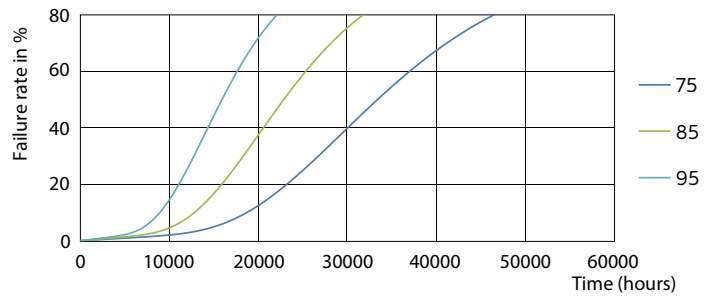
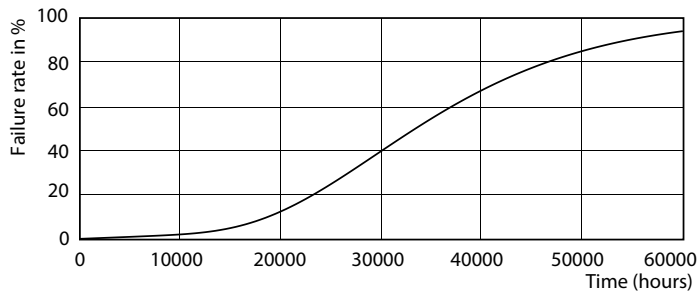
LEDtube PLC 100mm 9W G24Q-3 840 1000lm

# CorePro LED PLC

## Photometrische Daten

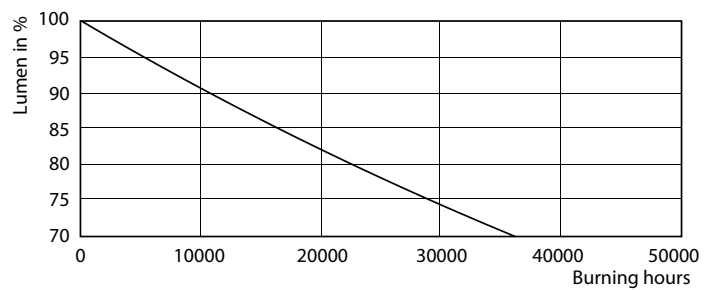
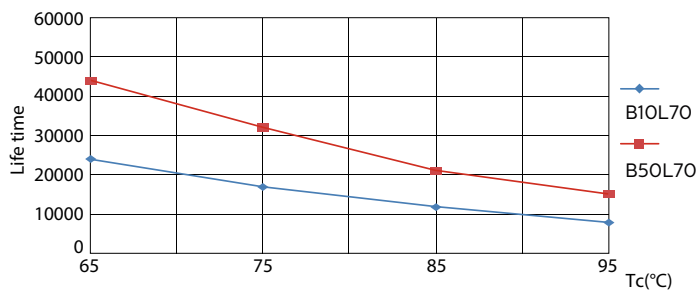


## Lebensdauer



LEDtube PLC 100mm 9W G24Q-3 830 950lm

LEDtube PLC 100mm 9W G24Q-3 830 950lm

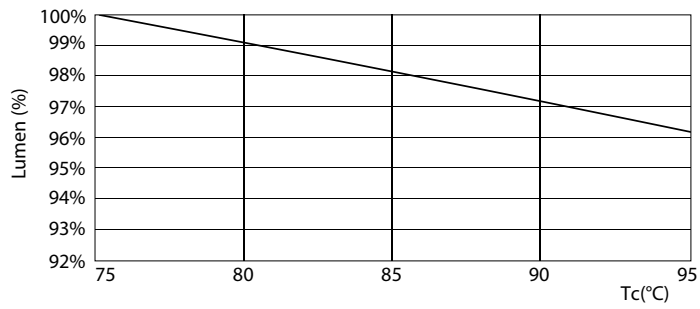


LEDtube PLC 100mm 9W G24Q-3 830 950lm

LEDtube PLC 100mm 9W G24Q-3 830 950lm

## CorePro LED PLC

### Lebensdauer



LEDtube PLC 100mm 9W G24Q-3 830 950lm

