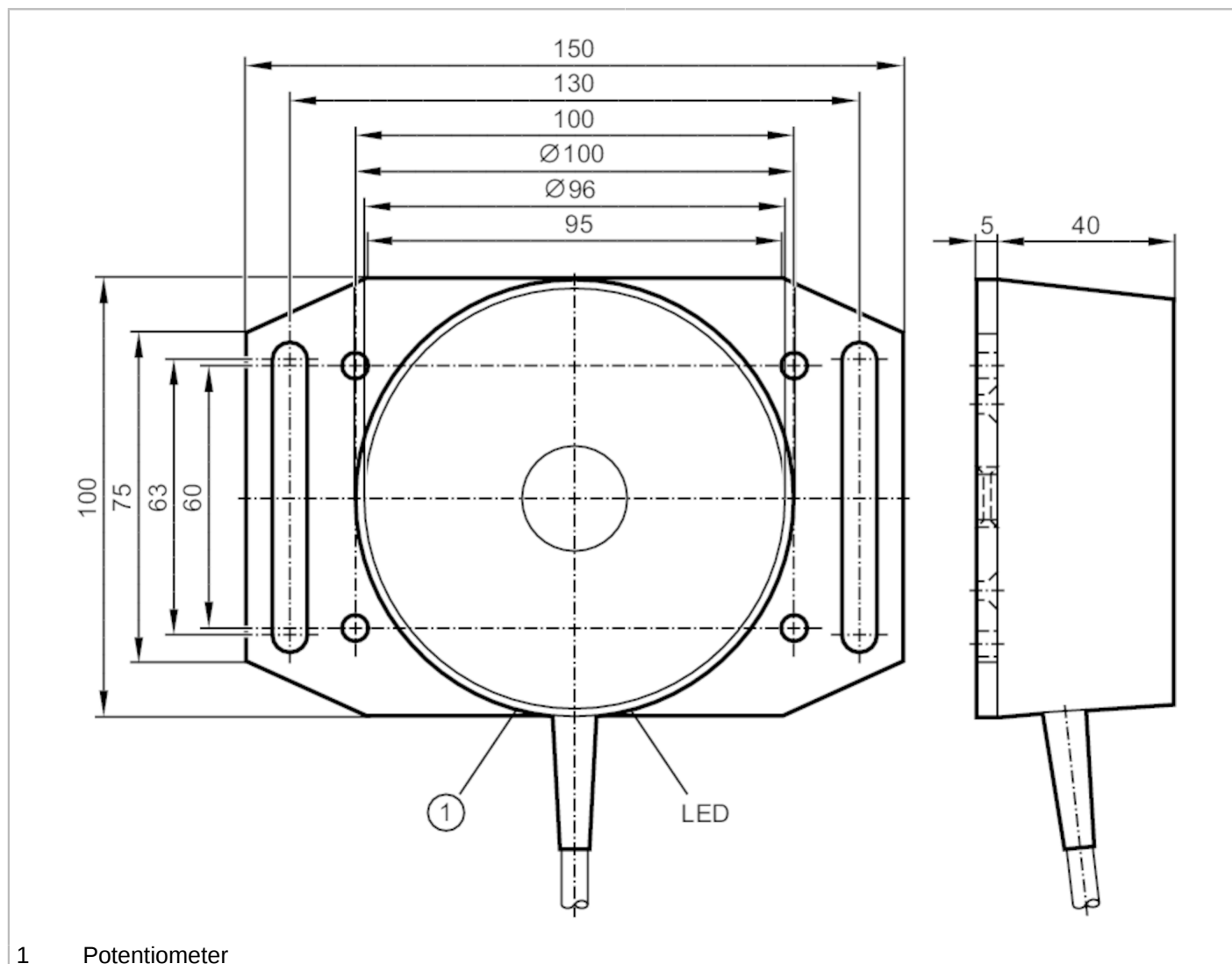




## Induktiver Flächensensor

SIT-3070-ANKG/A-PLATE



### Produktmerkmale

Elektrische Ausführung		NPN
Ausgangsfunktion		Schließer
Schaltabstand	[mm]	20...70
Gehäuse		Zylindrisch
Abmessungen	[mm]	Ø 100 / L = 45

### Elektrische Daten

Betriebsspannung	[V]	10...36 DC
Stromaufnahme	[mA]	15; (24 V)
Schutzklasse		II
Verpolungsschutz		ja



## Induktiver Flächensensor

SIT-3070-ANKG/A-PLATE

Ausgänge		
Elektrische Ausführung		NPN
Ausgangsfunktion		Schließer
Max. Spannungsabfall Schaltausgang DC	[V]	2,5
Dauerhafte Strombelastbarkeit des Schaltausgangs DC	[mA]	250
Schaltfrequenz DC	[Hz]	5
Kurzschlussschutz		ja
Ausführung Kurzschlussschutz		getaktet
Überlastfest		ja
Erfassungsbereich		
Schaltabstand	[mm]	20...70
Schaltabstand einstellbar		ja
Werkseinstellung Schaltabstand	[mm]	70
Realschaltabstand Sr	[mm]	70 ± 10 %
Genauigkeit / Abweichungen		
Korrekturfaktor		Stahl: 1 / Edelstahl: 0,7 / Messing: 0,4 / Aluminium: 0,4 / Kupfer: 0,3
Hysterese	[% von Sr]	< 15
Schaltpunktdrift	[% von Sr]	-15...15
Umgebungsbedingungen		
Umgebungstemperatur	[°C]	-20...70
Schutzart		IP 65
Zulassungen / Prüfungen		
EMV		EN 60947-5-2
Mechanische Daten		
Gewicht	[g]	685,5
Gehäuse		Zylindrisch
Einbauart		nicht bündig einbaubar
Montageart		mit Montageplatte
Abmessungen	[mm]	Ø 100 / L = 45
Werkstoffe		PBT; Montageplatte: Aluminium eloxiert
Anzeigen / Bedienelemente		
Anzeige	Schaltzustand	1 x LED, gelb
Bemerkungen		
Verpackungseinheit		1 Stück

# I17004



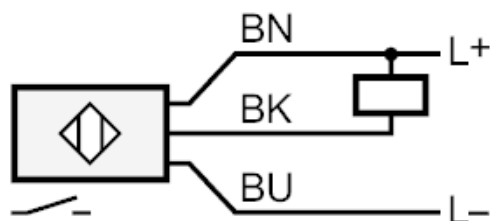
## Induktiver Flächensensor

SIT-3070-ANKG/A-PLATE

### Elektrischer Anschluss

Kabel: 2 m, PVC; 3 x 0,5 mm<sup>2</sup>

### Anschluss



Adernfarben :

BK =

schwarz

BN =

braun

BU =

blau