

**Produktdatenblatt**

Art. Nr. 56.510.9255.0

**Schutzleiterklemme WKI 10 SL / 35/V0**

 Schutzleiterklemme mit Schraubanschluss für die Montage auf TS 35, Nennquerschnitt: 10 mm<sup>2</sup>, Baubreite: 10 mm, Farbe: grün-gelb


Art. Nr.	56.510.9255.0
EAN	4015573571051
Bestelleinheit	50 Stück

**Zulassungen**

**Technische Daten**
**Allgemein**

Nennquerschnitt	10 mm <sup>2</sup>
Farbe	grün-gelb
Anzahl der Etagen	1
Anzahl der Klemmstellen je Etage	2
Breite/Rastermaß	10 mm
Isoliergehäuse	PA666
Brennbarkeitsklasse des Isolierstoffs nach UL 94	V0
Montageart	Hutschiene 35/7,5 mm
Reihenklemmen für Installationsverteiler	ja

**Technische Daten**

Bemessungsspannung	800 V
Bemessungsstoßspannung	8 kV
Verschmutzungsgrad	3
Abschlussplatte erforderlich	ja
Isolierstoffart	Thermoplast
Länge	58 mm

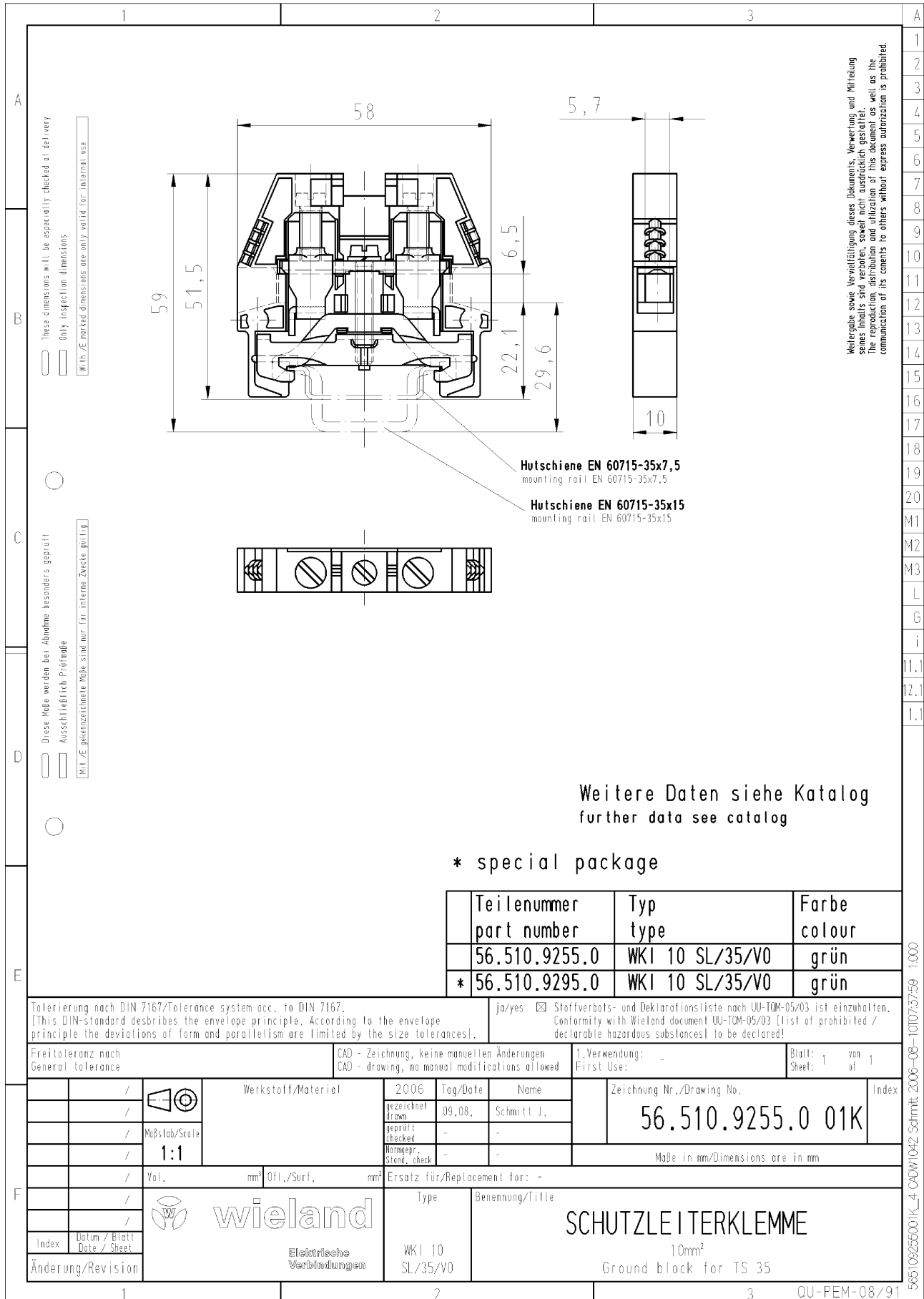
**Anschlussdaten**

Anschlussart 1	Schraubanschluss
Anschlussart 2	Schraubanschluss
Minimaler Querschnitt eindrätig	1,5 mm <sup>2</sup>
Maximaler Querschnitt eindrätig	10 mm <sup>2</sup>
Minimaler Querschnitt feindrätig	1 mm <sup>2</sup>
Maximaler Querschnitt feindrätig	10 mm <sup>2</sup>
Minimaler Querschnitt mehrdrätig	16 mm <sup>2</sup>
Maximaler Querschnitt mehrdrätig	16 mm <sup>2</sup>

Abisolierlänge	18 mm
Anzugsdrehmoment Leiterbefestigung	2 Nm
Anzugsdrehmoment Schienenbefestigung	1,2

**Technische Daten UL/CSA**

Querschnitt UL	16-6 AWG
Spannung UL	600 V
Querschnitt CSA	16-6 AWG
Spannung CSA	600 V

**Technische Zeichnung**


Weitergabe sowie Vervielfältigung dieses Dokuments, Verwertung und Mitteilung seines Inhalts sind ohne schriftliche Genehmigung der Wieland AG. Die Reproduktion, Verbreitung und Nutzung dieses Dokuments, wie auch die Kommunikation der Inhalte, ist ohne schriftliche Genehmigung der Wieland AG ist untersagt.

A  
1  
2  
3  
4  
5  
6  
7  
8  
9  
10  
11  
12  
13  
14  
15  
16  
17  
18  
19  
20  
M1  
M2  
M3  
L  
G  
i  
11.1  
12.1  
1.1  
565109255001K\_4 CADW1042 Schmitt 2006-08-10 107:37:59 1.000

