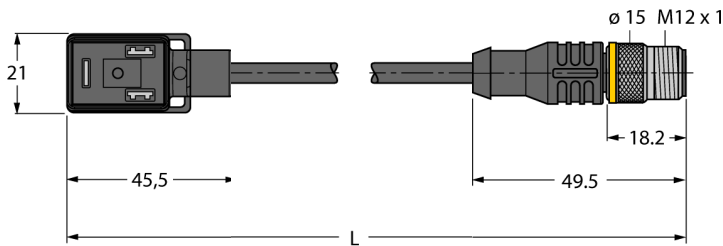


Ventilsteckverbinder Bauform BI
Verbindungsleitung
VIS02-S80E-5-RSC5.31T/TEL



- 2-polig + PE
- Bauform nach Norm DIN EN 175301-803
- RoHS-konform
- Schutzart: IP65, IP67, IP68
- Schutzbauteil: Transilddiode
- M12-Stecker, gerade, 2-polig + PE
- Mantelmaterial: PVC
- Mantelfarbe: schwarz
- chemikalien- und ölbeständig
- flammwidrig
- beständig gegen Säuren und Laugen
- mikrobe- und hydrolysefest
- LABS-frei
- Leitungslänge: 5.0 Meter

Typenbezeichnung VIS02-S80E-5-RSC5.31T/TEL
Ident-Nr. 6606865

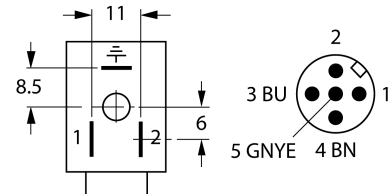
Steckverbinder A
Polzahl Ventilstecker, Bauform BI
Kontakte 2+PE
Kontaktträger Metall, CuSn, versilbert
Griffkörper Kunststoff, PA, Schwarz
Schutzbauteil Kunststoff, TPU, Schwarz/Transluzent
Dichtung Transilddiode
Schutzklasse Kunststoff, TPU
Schaltzustandsanzeige IP65, IP67, IP68, (montiert)
Mechanische Lebensdauer LED Gelb/Gelb > 100 Steckzyklen
Verschmutzungsgrad 3

Steckverbinder B
Polzahl Stecker, M12x1, gerade
Kontakte 2+PE
Kontaktträger Metall, CuZn, vergoldet
Griffkörper Kunststoff, TPU, Schwarz
Überwurfmutter/ -schraube Kunststoff, TPU, Schwarz
Schutzklasse Messing, CuZn, vernickelt
Mechanische Lebensdauer IP67, IP69K, nur im verschraubten Zustand > 100 Steckzyklen
Verschmutzungsgrad 3
Anzugsdrehmoment 0.8 ... 1 Nm

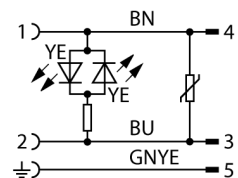
Allgemeine Daten
Leitungsdurchmesser 5.3 ± 0.20mm
Leitungslänge 5 m
Leitungsmaterial PVC
Leitungsfarbe Schwarz
Aderisolierung PVC
Aderfarben BN, BU, GNYE
Adernquerschnitt 3x0.34
Litzenaufbau 19x0.15

Elektrische Eigenschaften bei +20 °C
Strombelastbarkeit 4 A
Bemessungsspannung 24 V
Isolationswiderstand > 1 MΩ/km
Prüfspannung 2000 V
Durchgangswiderstand max. 57 Ω/km

Pinbelegung



Schaltplan



Ventilsteckverbinder Bauform BI

Verbindungsleitung

VIS02-S80E-5-RSC5.31T/TEL

Mechanische und chemische Eigenschaften

Biegeradius (ortsfeste Verlegung)	$\geq 5 \times \varnothing$
Biegeradius (flexibler Einsatz)	$\geq 10 \times \varnothing$
Umgebungstemperatur	
im ruhenden Zustand	-40...+105°C
in Bewegung	0...+80°C