

LEDlight flex 15 8p RGB Com-

- Ansteuerung über Com – (gemeinsame Kathode)
- LED Streifen für gewerbliche und industrielle Anwendungen zur Signalisierung
- Stromregelung durch IC für gleichbleibende Helligkeit über die gesamte Lichtlinie
- mit TVS-Überspannungsschutzdiode
- mit hochwertigem 3M-Doppelklebeband
- Lebensdauerabschätzung L70 bei Tc < 67 °C: > 30.000 h



Bitte beachten Sie die Montage- und Sicherheitshinweise unter <https://www.barthelme.de/content/de/manuals.aspx!>

LICHTTECHNISCHE DATEN



50415031	
Typ. Wellenlänge	621 nm;527 nm;467 nm
Lichtfarbe	RGB
Typ. Lichtstrom je Meter - gesamt	1000 lm/m
Typ. Lichtstrom je Meter - rot	240 lm/m
Typ. Lichtstrom je Meter - grün	640 lm/m
Typ. Lichtstrom je Meter - blau	120 lm/m
Effizienz - gesamt	45 lm/W
Effizienz - rot	33 lm/W
Effizienz - grün	89 lm/W
Effizienz - blau	17 lm/W
LED Abstrahlwinkel	120 °
Lebensdauer L70	>30000 h

Hinweis: Unsere RGB-Bänder sind prinzipiell als Akzent- und Stimmungsbeleuchtung gedacht. Die LEDs werden zwar auf Helligkeit und Wellenlänge gebinnt (bei der Wahl einer dieser Farben ist das Band in Farbe/Helligkeit einheitlich), aber bei Mischung der 3 Farben zu „weiß“ kann sich der Weißton innerhalb eines Bandes sichtbar unterscheiden.

ELEKTRISCHE DATEN

50415031	
Betriebsspannung	24 V DC
Typ. Betriebsstrom	4,58 A
Typ. Leistung	110 W
Typ. Leistung je Meter	22,2 W/m

MECHANISCHE DATEN

50415031	
Länge Streifen	4950 mm
Breite Streifen	8 mm
Höhe Streifen	1,8 mm
Anzahl LED pro Cut	6
Anzahl LEDs pro Meter	66
Anzahl Cuts	55
Länge pro Cut	90 mm
Schutzart	IP 00
Biegeradius	20
Länge Anschlusskabel	500 mm

	50015031
Zuschnitt	Cut Länge 90 mm

BESTELLUNG VON INDIVIDUELLEN LED-STREIFENLÄNGEN [CUT / ZUSCHNITT]: Bestellen Sie Ihre individuelle Streifenlänge. Die Bestellmenge umfasst ein Vielfaches der kleinsten Teileinheit eines LED-Streifens (Cut). Bestellbeispiel: Beim LEDlight flex High Efficiency 08 8 in kaltweiß (4000 K) lautet die Bestellung für eine gewünschte Länge von 210 cm: 35 x Art.-Nr. 50008634 (kleinste Teileinheit 60 mm x 35 = 210 cm). Bei mehreren Zuschnitten diese bitte immer einzeln als Position angeben.

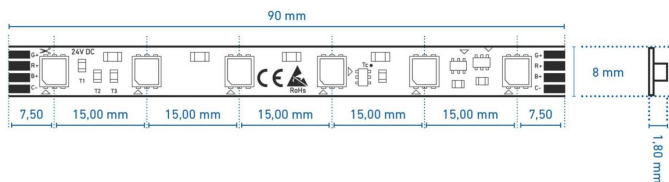
ALLGEMEINE DATEN

	50415031
Max. betreibbare Länge¹	8550 mm
Lagertemperatur	-30° C ~ +80° C
Maximale Temperatur Tc²	67° C

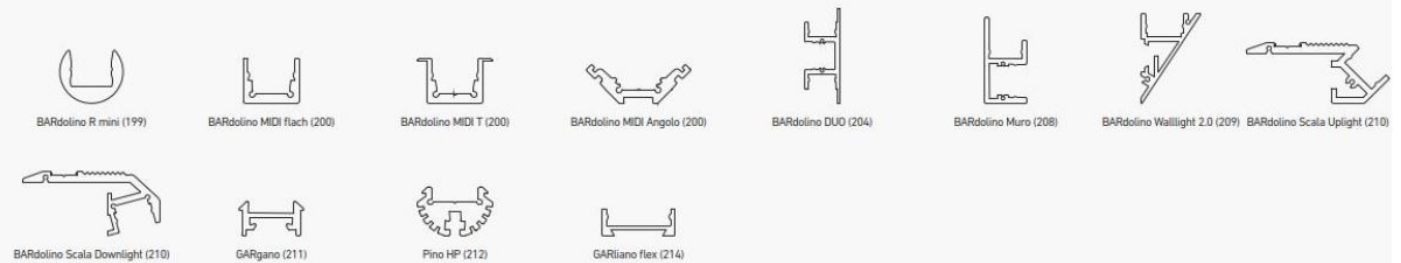
¹Der angegebene Wert gilt für das Anliegen der Nennspannung am ersten Modulabschnitt. Bei Verwendung einer Zuleitung ändert sich die maximal betreibbare Länge in Abhängigkeit der Zuleitungslänge und deren Querschnitt. Unter www.barthelme.de finden Sie eine Übersichtstabelle zur Orientierung.

²Der Tc-Punkt ist auf jeder Teileinheit gekennzeichnet. Dieser sollte im thermisch eingeschwungenen Zustand gemessen werden.

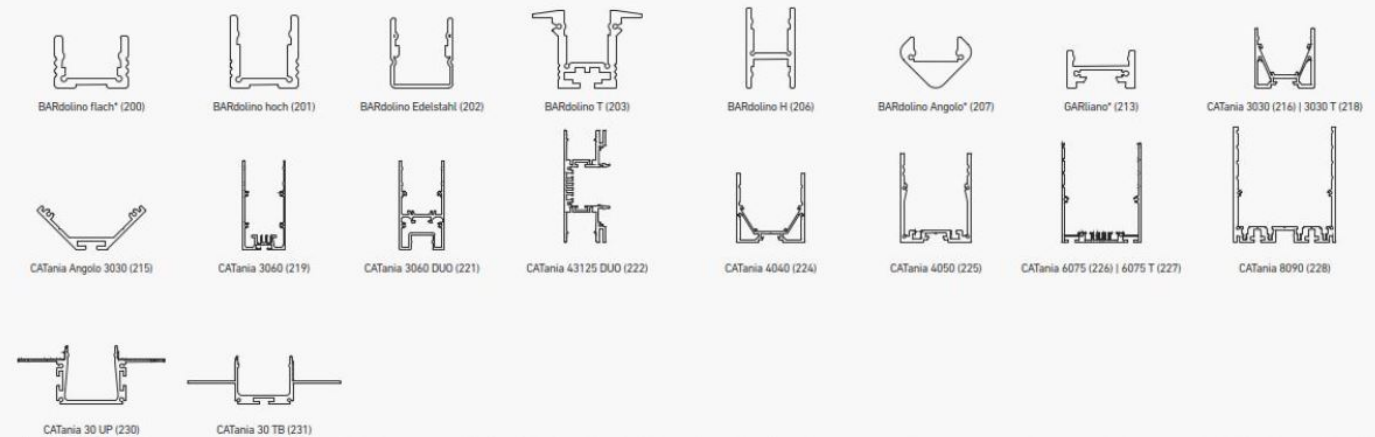
TECHNISCHE ZEICHNUNG



PROFILNUTZUNG MIT SICHTBAREN LICHTPUNKTEN | PROFILE USE WITH VISIBLE LIGHT POINTS



PROFILNUTZUNG MIT HOMOGENEM LICHT | PROFILE USE WITH HOMOGENEOUS LIGHTING



* = eine homogene Lichtlinie ist nur in Kombination mit einer hohen Abdeckung möglich | a uniform light line is only possible in combination with a high diffuser

** = nur in Kombination mit rechteckiger Abdeckung | only in combination with rectangular diffuser

⊗ max. Ta = 25 °C im Betrieb und Montagesituation Aufbau (Einbau bei CATania 30 UP und CATania 30 TB) ansonsten ggf. unzureichende Kühlung |

⊕ max. Ta = 25 °C in operation and surface mounted installation [recessed installation with CATania 30 UP and CATania 30 TB] otherwise possibility of insufficient cooling

Bitte beachten: Unzureichende Kühlung beschädigt den LED-Streifen! Verarbeitungshinweise zu LEDlight flex siehe www.barthelme.de | Please note: insufficient cooling will damage the LED strips! Processing notes for LEDlight flex see www.barthelme.de

HINWEISE

LED und die zu deren Betrieb benötigten elektronischen Bauteile/ Geräte sind Verschleißteile und können je nach Gebrauch und Einsatzort viele Jahre funktionieren. Generell sind diese Produkte einem Alterungsprozess unterworfen, die Lichtleistung von LEDs nimmt im Laufe der Lebensdauer ab. Die Alterung von LEDs ist auf thermische Einflüsse zurückzuführen. Unsere LEDs entsprechen der Lebensdauer, die z.B. einen L90/B10-Wert aufweisen. Dies bedeutet, dass die verbauten LEDs eines Typs mindestens 90% ihrer Leuchtwirkung behalten und maximal 10% der verbauten LEDs davon abweichen können. Somit stellt das Nachlassen der Leuchtwirkung der LED innerhalb des vorbezeichneten Umfangs innerhalb der Lebensdauer nach dem gegenwärtigen Stand der Technik keinen Mangel dar.

Kleben Sie den LED-Streifen niemals über eine Profilstoßstelle hinweg! Durch das physikalisch bedingte Ausdehnen bzw. Zusammenziehen des Profils bei Temperaturschwankungen kann der LED-Streifen beschädigt werden. Abhilfe schafft hier das richtige Teilen bei den Löt pads an der Stoßstelle und der Einsatz von flexiblen Verbindungen, z.B. angelötete flexible Drahtbrücken oder LED-Streifen Steckverbinder.

Der Garantiezeitraum für das Produkt beträgt 5 Jahre und beginnt mit dem Tag der Auslieferung. Bezug ist das Datum des Lieferscheins. Bei Zubehörteilen kann der Garantiezeitraum abweichen.

ENTSORGUNG

Bitte helfen Sie mit, Abfall zu vermeiden. Sollten Sie sich einmal von diesem Artikel trennen wollen, so bedenken Sie bitte, dass viele seiner Komponenten aus wertvollen Rohstoffen bestehen und wiederverwertet werden können. Entsorgen Sie ihn daher nicht in der Mülltonne, sondern führen Sie ihn bitte Ihrer Sammelstelle für Elektrogeräte zu. Vielen Dank für Ihre Mithilfe!

