

Technisches Datenblatt

Seite: 1 / 2

PFDM1 Kabelanschlussmuffe

- Für eine einfache und absolut sichere Verbindung von Telekommunikations- und Stromkabel bis zu 1.000 Volt
- Auch für Erdkabel und Antennenkabel
- Geeignet für gerade Verbindungen und Abzweigverbindungen
- Für max. 4 Kabel mit Ø 5 - 14 mm – anpassbare Öffnung
- Schutzart: IP68
- Plombierbar
- Erdsäure- und Korrosionsbeständig
- **Im Set sind alle nötigen Hilfsmittel enthalten:**
Kabelbinder, Schmiermittel, Schnittmodell und Cuttermesser

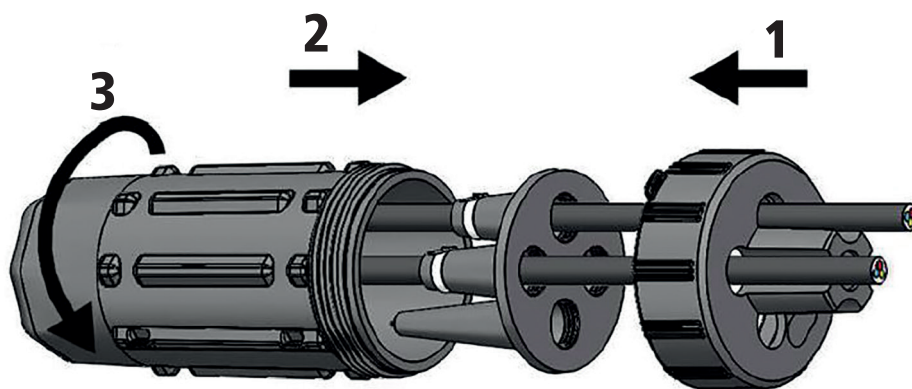


PFDM1



Informationen

Art.-Nr.	ID-Nr.	Type	VPE	Kabel-Ø	Gesamtlänge	Max. Ø
05105012	055527	PFDM1	1	4 x 5-14 mm	160 mm	70 mm



Technisches Datenblatt

Seite: 2 / 2

PFDM1 Kabelanschlussmuffe

Installationsanleitung

Schritt 1



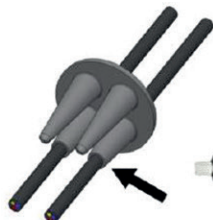
Kabel reinigen

Schritt 2



Endkappe bei $\frac{1}{2}$
Durchmesser der
Kabel abschneiden –
Schnittmodell verwenden

Schritt 3



Kabel durchstecken
(Schmiermittel
verwenden)

Schritt 4



Kabelbinder ver-
wenden und fest
anziehen

Schritt 5



Schmiermittel auftragen
und sehr fest schließen

Schritt 6



Kabelbinder als
Zugentlastung
verwenden.
Muffe mit Deckel
nach unten montieren

