

Trenntransformator TT3-A200-4040-0

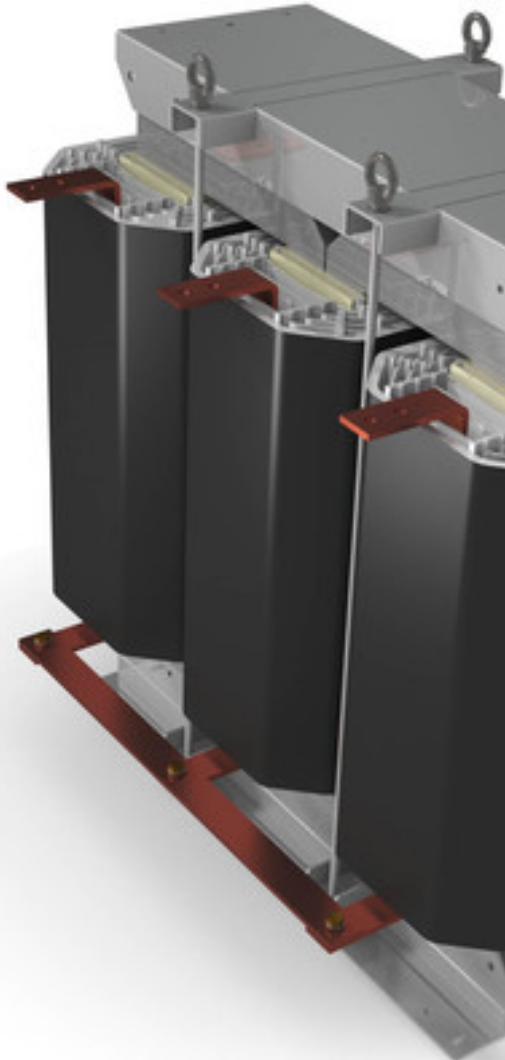


Abbildung zeigt TT3-A630-4040-0

Vorteile

Sichere galvanische Trennung

Sehr guter Korrosionsschutz und geringe Geräuschentwicklung durch BLOCK IMPEX Vakuumimprägnierung

Sehr gute Abfuhr der Wärmeverluste durch optimal angeordnete Kühlkanäle innerhalb der Wicklungen

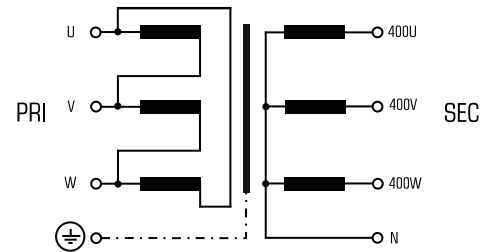
Integrierte Kranösen

Auf Wunsch können die Transformatoren mit individuellen Spannungen realisiert werden

Anwendungen

Trenntransformator zur sicheren elektrischen Trennung der Ein- und Ausgangsseite. Der Transformator kann für den Aufbau der Schutzmaßnahme Schutztrennung entsprechend VDE 0100 eingesetzt werden.

Prinzipschaltbild



Normen

Trenntransformator
nach: EN 61558 Teil 1 mit Teil 2-4, UL 1561, CSA 22.2

Zulassungen



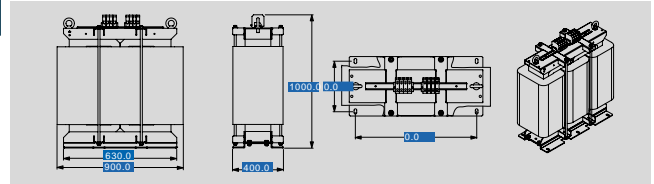
Nur Isolierungssystem (216803)



Trenntransformator TT3-A200-4040-0

Elektrische Daten	
Typ TT3-A200-4040-0	
Eingangsdaten	
Bemessungseingangsspannung	3 x 400 Vac
Bemessungsfrequenz	50 - 60 Hz
Ausgangsdaten	
Bemessungsausgangsspannung	3 x 400 Vac
Bemessungsleistung	200.000 VA
Ausgangsnennstrom	3 x 288,6 A
Kurzschlussspannung	4,1 %
Schaltgruppe	Dyn 5
Umwelt	
Umgebungstemperatur max.	40 °C
Sicherheit und Schutz	
Bauart	offen
Isolierstoffklasse	F
Schutzart	IP 00
Schutzklasse (vorbereitet)	I
Kurzschlussfestigkeit	nicht kurzschlussfest
Bestelldaten	
Empfohlenes Gehäuse	BGE-130
Bestellnummer	TT3-A200-4040-0

Mechanische Daten	
Typ TT3-A200-4040-0	
Anschluss und Montage	
Anschlüsse	Schraubklemme 240 mm ²
Befestigung	Fußwinkel
Anschlüsse Eingang	Schraubklemme, 240 mm ²
Anschlüsse Ausgang	Schraubklemme, 240 mm ²
Anschlüsse PE	Schraubklemme, 70 mm ²
Maße und Gewichte	
Kerntyp	3UC 719/150
Gewicht	541,00 kg



Änderungen vorbehalten.