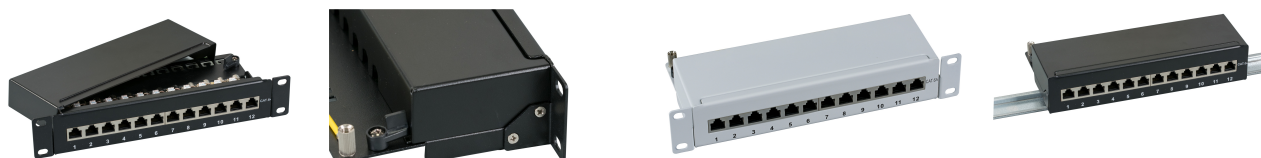
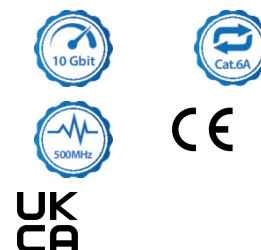


# DATENBLATT

Mini-Patchpanel STP 12xRJ45 Cat.6A, 10" 1HE, RAL7035  
grau



## Beschreibung

Die hohe Qualität des geschirmten Cat.6A RJ45 Mini-Patchpanels gewährleistet sehr gute Eigenschaften für 10 Gigabit Ethernet Anwendungen. Zudem zeichnet sich das Mini-Patchpanel durch seine vielfältigen Montagemöglichkeiten aus. Es für den Einbau in eine **10" Ebene**, zur **Befestigung an der Wand** oder in Verbindung mit dem Hutschienenklemmset (Art.-Nr. H83030.1) zur **Hutschienenmontage** geeignet.

10" Montage/Wandbefestigung oder Hutschienenmontage möglich, 1HE

12 Ports

LSA Anschlussleiste für Verlegekabel AWG24..AWG22

Farbcode nach TIA/EIA 568 A/B

Deckel mit Schnellverschluss

Mit Erdungsklemme

## Lieferumfang:

12 Kabelbinder, Montageanleitung

4 Schrauben (M6x16mm) und Mutter

## Allgemeine Daten

Steckverbindertyp	RJ45 8(8)
Montageart	sonstige
Anzahl der Höheneinheiten (HE)	1 HE

Dieses Datenblatt wurde maschinell am 09-09-2024 erzeugt. Technische Änderungen vorbehalten.



# DATENBLATT

## Mini-Patchpanel STP 12xRJ45 Cat.6A, 10" 1HE, RAL7035 grau

Geeignet für Anzahl Buchsen/Kupplungen	12
--	----

### General data

Farbcode	nach TIA/EIA 568A/B
Anschlussart	LSA
Querschnitt	AWG 24 - AWG 22
Konform zu UL94	V-0
Kategorie	6A (TIA)
Höhe	44,0 mm

### Mechanical characteristics

Steckkraft	50 N
Gehäusematerial Panelrahmen	Stahl, 1,5mm
Material LSA Klemmen	Phosphor Bronze, verzinkt
Gehäusematerial LSA-Anschlussleiste	PC
Gehäusematerial RJ45-Buchse	PBT
Kontaktierungen LSA Leiste	200
Steckzyklen RJ45 Buchse	750

### Abmessungen

Breite	254,6 mm
--------	----------

### Dimensions

Tiefe	108,0 mm
-------	----------

### Umgebungsbedingungen

Temperaturbereich (Lagerung)	-40 - 70 °C
Temperaturbereich (Betrieb)	-10 - 60 °C

### Electrical characteristics

Kontaktwiderstand	100 mΩ
Isolationswiderstand	1000 MΩ
Prüfspannung Dielektrikum	750 V AC 60Hz
Strombelastbarkeit	1,5 A
Spannungsfestigkeit	125 V AC RMS

Dieses Datenblatt wurde maschinell am 09-09-2024 erzeugt. Technische Änderungen vorbehalten.



# DATENBLATT

## Mini-Patchpanel STP 12xRJ45 Cat.6A, 10" 1HE, RAL7035 grau

### Elektrische Eigenschaften

POE Standard | POE

### Übertragungstechnische Eigenschaften

Bandbreite | 500 MHz

Übertragung | 10 Gbit

### Structure du câble

Geschirmt | Ja

### Verfügbare Varianten

ArtNr.	Bezeichnung	Farbe	Anzahl der Buchsen/Kupplungen	RAL-Nummer
37737.12	Mini-Patchpanel STP 12xRJ45 Cat.6A, 10" 1HE, RAL7035 grau	grau	12	7035
37737SW.12	Mini-Patchpanel STP 12xRJ45 Cat.6A, 10" 1HE, RAL9005 schwarz	schwarz	12	9005

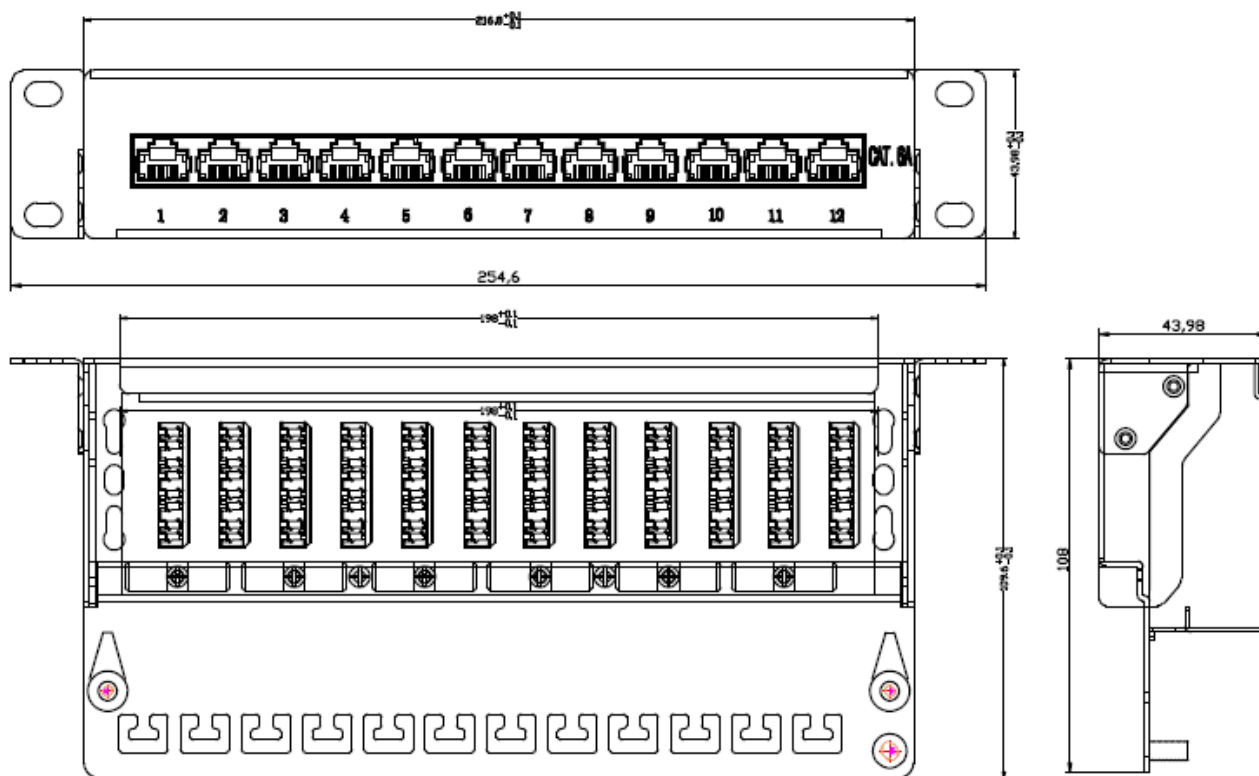
### Zeichnungen

Dieses Datenblatt wurde maschinell am 09-09-2024 erzeugt. Technische Änderungen vorbehalten.



# DATENBLATT

Mini-Patchpanel STP 12xRJ45 Cat.6A, 10" 1HE, RAL7035 grau



Dieses Datenblatt wurde maschinell am 09-09-2024 erzeugt. Technische Änderungen vorbehalten.

