

1 Tastenerklärung

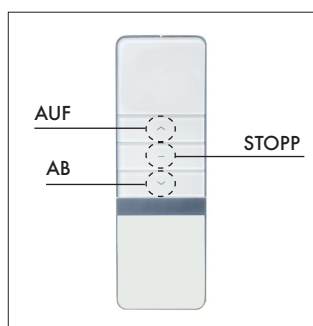


Abb.1: Art. 138210 (Vorderseite)

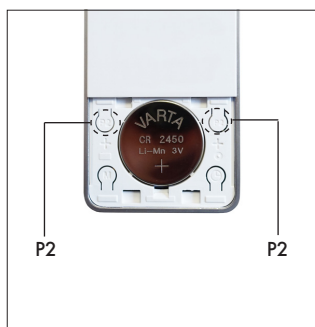


Abb.2: Art. 138210 (Rückseite)

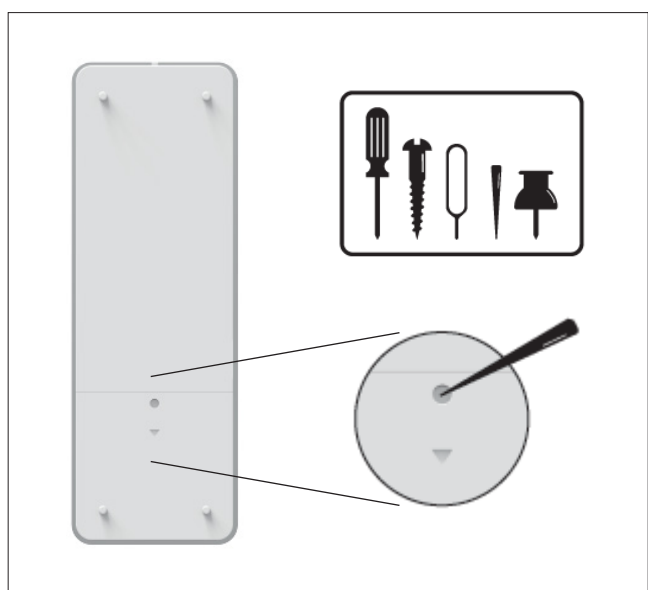


Abb.3: Öffnen des Batteriefachdeckels mit Hilfe eines spitzen Objekts

1.1 Technische Daten

Artikelname:	Funk-Handsender Mano 1
Artikelnummer:	138210
Abmessungen:	131mm x 45mm x 11mm
Batterie:	CR2450 (3V)
Funkfrequenz:	433,92MHz
Bedienart:	haptische Tasten

Hinweis: Diese Bedienungsanleitung beschreibt ausschließlich die Funktionen des Funk-Handsenders Mano 1. Da dieser mit unterschiedlichen Antrieben, Empfängern oder Zeitschaltuhren von KAISER NIENHAUS genutzt werden kann, entnehmen Sie den jeweiligen Anlernprozess bitte der Anleitung des empfangenden Gerätes.

2 Uni-/ Bidirektionaler Betrieb

Der Funk-Handsender Mano 1 verfügt neben dem bidirektionalen Funkdialog auch über ein unidirektionales Protokoll. Um zwischen den beiden Protokollen zu wechseln gehen Sie wie folgt vor:

Wichtig! Nur das bidirektionale Protokoll (Auslieferungszustand) kann für die in Europa vertriebenen Antriebe und Empfänger genutzt werden.

- 1 Entfernen Sie die Batterie aus dem Sender und warten Sie ca. 10 Sekunden.
- 2 Drücken und halten Sie nun die Taste **P2** während Sie die Batterie einlegen.
- 3 Halten Sie die Taste **P2** für weitere 5 Sekunden gedrückt. Das Protokoll wurde somit umgestellt.

Hinweis: Der Sender wechselt bei jeder Änderung in den jeweils anderen Modus (Unidirektional>Bidirektional>Unidirektional>...).

2.1 Sperren von 2-Tasten-Befehlen

Für einige Einstellungen an Antrieben und Empfängern der Serien Funk Mercato und Smart müssen auf dem Handsender zwei Tasten gleichzeitig gedrückt werden (z.B. Endlagen einstellen & löschen). Um zu verhindern, dass durch ein versehentliches Drücken zweier Tasten die Einstellungen verändert werden, können die 2-Tasten-Befehle am Sender (de-) aktiviert werden. Hierzu gehen Sie wie folgt vor:

- 1 Drücken und halten Sie die Taste **STOPP** (ca. 15 Sekunden). Zunächst blinkt die LED ca. 5 Sekunden bevor sie für den Rest der Zeit erlischt. Nach Ablauf der 15 Sekunden leuchtet die LED dauerhaft auf.
- 2 Um das (Ent-) Sperren zu bestätigen drücken Sie nun eine der Tasten **P2** einmal kurz. Der Sender signalisiert den Wechsel wie folgt:

Deaktiviert: zweifaches, langsames Blinken der LED

Aktiviert: achtfaches, schnelles Blinken der LED

Hinweis: Der Sender wechselt bei jeder Änderung in den jeweils anderen Modus (Aktiviert>Deaktiviert>Aktiviert>...)