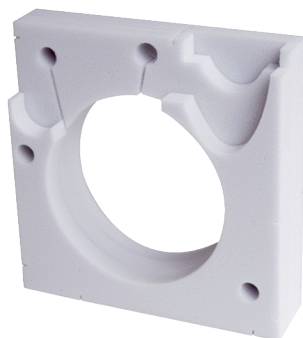


# ER-SE UP



## Kurzinformation

Schalldämmelement für Einzelentlüftungssystem ER

Artikelnummer 0192.0678

## Technische Daten

Einbauort	Gehäuse
Einbauart	Unterputz
Material	Melaminharz
Farbe	grau
Gewicht	0,017 kg
Breite	220 mm
Höhe	220 mm
Tiefe	60 mm
Einfügungsdämpfung bei 63 Hz	
Einfügungsdämpfung bei 125 Hz	
Einfügungsdämpfung bei 250 Hz	
Einfügungsdämpfung bei 500 Hz	
Einfügungsdämpfung bei 1 kHz	
Einfügungsdämpfung bei 2 kHz	
Einfügungsdämpfung bei 4 kHz	
Einfügungsdämpfung bei 8 kHz	
Einfügungsdämpfung Gesamt	2,5 dB
Einfügungsdämpfung Anmerkung	max. 3,5 dB
Verpackungseinheit	1 Stück
Sortiment	B
GTIN (EAN)	4012799926788