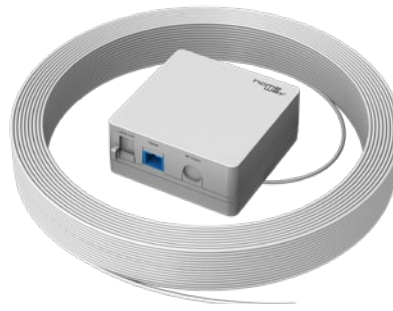
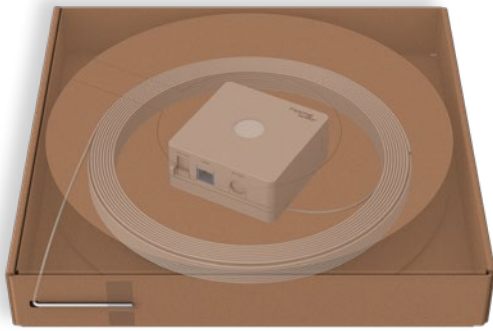


Datenblatt

OAP easy Install Kit ready



OAP easy Install Kit ready zur Installation einer Glasfaser-CPE in der Netzebene 4

- fiberway Glasfaserkabel mit werkseitig ankonfektioniertem easy OAP
- in einer praktischen Abroll-Box
- passend zur Installation des homeway one.fiber Systems
- Fasertyp: Singlemode, G.657A.2, Kabelbasis: fiberway Glasfaserkabel 2,2 mm 4xE9/125 G.657A.2
- Dämpfung: max. 0,40 dB/km bei 1.310 nm; max. 0,35 dB/km bei 1.550 nm
- Zugkraft: bis zu 100N, Quetschfestigkeit: bis zu 1.500 N, bis zu 3.000 N mit max. 0,05 dB Dämpfung, Signalverlust ab 3.500 N
- Minimum Biegeradius: 11 mm (bei der Installation), 22 mm (im Betrieb)
- FTTH für Innen- und Außenanwendungen geeignet, UV stabil, konform IEC 60794-1-2
- REACH- und RoHS konform
- Temperaturbereich: -40 bis +70 °C
- Brandverhalten, EN CPR (Bauproduktverordnung) Klassifizierung: **Cca**

Fabrikat: homeway

Bestellnummer	Länge	Bezeichnung	Beschreibung
HW-P2S4V1L010	10 m	OAP easy Install Kit ready 2,2mm/10m	OAP easy Install Kit ready 2,2 mm-Kabel; 4 Fasern G.657.A2; 1 x SC/PC + 1 x SC/APC; komplett vorkonfektioniert in montagefreundlicher Abroll-Box Für folgende Verlegearten durch einziehen, einschieben, einblasen oder einlegen geeignet: <ul style="list-style-type: none">• 7/4er und 10/6er Mikrorohr• Flexrohr ab M20• Kabelkanäle• Unterflurkanäle• Pritschen Hinweis: Für spezielle Provideranwendungen können die OAP easy Install Kits auch werkseitig mit einem FWDM-Splitter ausgestattet werden.
HW-P2S4V1L020	20 m	OAP easy Install Kit ready 2,2mm/20m	
HW-P2S4V1L030	30 m	OAP easy Install Kit ready 2,2mm/30m	
HW-P2S4V1L040	40 m	OAP easy Install Kit ready 2,2mm/40m	
HW-P2S4V1L050	50 m	OAP easy Install Kit ready 2,2mm/50m	
HW-P2S4V1L060	60 m	OAP easy Install Kit ready 2,2mm/60m	
HW-P2S4V1L070	70 m	OAP easy Install Kit ready 2,2mm/70m	
HW-P2S4V1L080	80 m	OAP easy Install Kit ready 2,2mm/80m	
HW-P2S4V1L090	90 m	OAP easy Install Kit ready 2,2mm/90m	
HW-P2S4V1L100	100m	OAP easy Install Kit ready 2,2mm/100m	

Hinweise: Mithilfe der praktischen Abroll-Box kann das Glasfaserkabel von der Wohnung aus direkt in Richtung Keller gezogen und dann in einer Wandspleißbox angespleißt werden. Danach wird der OAP aus dem Karton entnommen und an der Wand (Bestandsbau) oder in der Zentrale (Neubau) angebracht.

- Kabel nicht knicken, nicht quetschen und nicht über Kanten ziehen
- Messung: Mindestanforderung Messung mittels Rotlichtquelle (z.B. Glasfaser-Rotlichttester Bestellnr. HW-GFRLTLC650) NICHT in Rotlichtquelle schauen!
- Inbetriebnahme: Empfehlung OTDR Messung

