



Lieferumfang

- |  |                    |
|--|--------------------|
| 1 auroSTOR plus VIH S                  | 1 Transporttaschen |
| 1 Betriebs- und Installationsanleitung |                    |

Besonderes Merkmal

- |  |  |
|--|--|
| <ul style="list-style-type: none"><li>• Bivalenter Warmwasserspeicher, indirekt beheizt</li><li>• Trinkwasserseitig (Speicher und Wärmetauscher) mit hochwertiger Emaillierung</li></ul> | <ul style="list-style-type: none"><li>• Analoge Speichertemperaturanzeige</li><li>• Hochwertige Wärmedämmung</li></ul> |
|--|--|

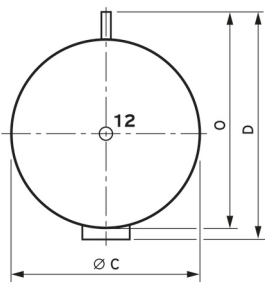
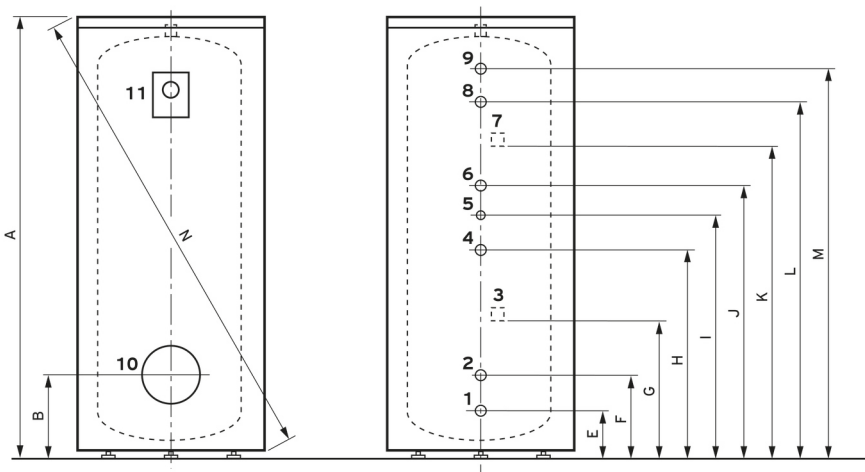
Produktausstattung

- |   |  |
|---|--|
| <ul style="list-style-type: none"><li>• Speicher fest mit Polyurethan eingeschäumt</li><li>• Abnehmbarer Speichermantel</li><li>• Magnesium-Schutzanode</li><li>• Rohrwendelwärmetauscher</li></ul> | <ul style="list-style-type: none"><li>• Reinigungsöffnung/Flansch für E-Heizstab</li><li>• Zirkulationsanschluss</li><li>• Transporttaschen beiliegend</li></ul> |
|---|--|



VIH S 400/3 BR	
0010020643	
Warmwasserberei- tungs-Energieeffizi- enzklasse	

Technische Daten	VIH S 400/3 BR
<b>ErP</b>	
Warmwasserbereitungs-Energieeffizienzklasse	B (A+ → F)
<b>Speicher</b>	
Nenninhalt des Speichers	392 l
Speicher-Teilvolumen, Solar	247 l
Speicher-Teilvolumen, Bereitschaftsvolumen	145 l
<b>Wärmetauscher</b>	
Wärmetauscher Solar (Heizfläche / Inhalt des Wärmetauschers)	1,3 m² / 8,7 l
Wärmetauscher Heizung (Heizfläche / Inhalt des Wärmetauschers)	1,0 m² / 8,5 l
<b>Warmwasser</b>	
Warmwasser-Ausgangsleistung (Speichertemperatur 60 °C) (Zapfstellentemperatur 45 °C)	219 l/10min
Warmwasser-Dauerleistung (Vorlauftemperatur 60 °C) (Zapfstellentemperatur 45 °C)	404 l/h
NL-Zahl (Tsp = 60 °C)	2,6
<b>Dämmung und Wärmeverlust</b>	
Bereitschaftswärmeverlust	1,53 kWh/24h
<b>Anschlüsse</b>	
Anschluss Heizung (Vorlauf, Rücklauf)	R 1"
Anschluss Kaltwasser, Warmwasser	R 1"
Anschluss Zirkulation	R 3/4"
<b>Abmessung</b>	
Gewicht (Nettogewicht)	147 kg
Höhe / Breite / Tiefe	1.502 mm / 790 mm / 900 mm
Gewicht (betriebsbereit)	556 kg
Kippmaß	1.684 mm
<b>Einsatzgrenzen</b>	
Betriebsdruck Warmwasser (max)	10 bar
Betriebsdruck Heizung (max)	10 bar
Temperatur Warmwasser (max)	85 °C
Temperatur Heizung (max)	110 °C
Temperatur Solar (max)	110 °C



auroSTOR plus  
VIH S 300/3 BR - VIH S 500/3 BR

- 1 Kaltwasser R 1
- 2 Solar Rücklauf R 1
- 3 Solar Fühlerlasche
- 4 Solar Vorlauf R 1
- 5 Zirkulation R 3/4
- 6 Heizung Rücklauf R 1
- 7 Heizung Fühlerlasche
- 8 Heizung Vorlauf R 1
- 9 Warmwasser R 1
- 10 Revisionsöffnung
- 11 Thermometer
- 12 Schutzanode

Gerätetyp	A	B	Ø C	D	E	F	G	H	I	J	K	L	M	N	O
VIH S 300	1804	313	650	755	168	250	522	955	1059	1195	1275	1555	1636	1903	705
VIH S 400	1505	357	790	900	208	294	522	749	824	898	996	1208	1294	1684	850
VIH S 500	1802	357	790	900	208	294	522	1049	1124	1198	1275	1508	1594	1954	850

Maße in mm

Leistungdiagramm VIH S 400

