

# Funk-Entstörfilter, einphasig, ableitstromarm HLE 310-230/30



Abbildung zeigt HLE 310-230/16

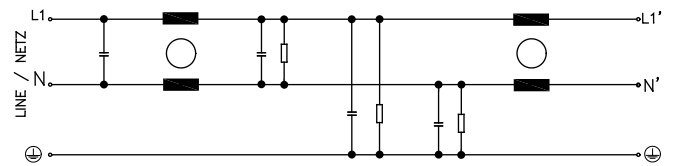
## Vorteile

- Für erhöhte Anforderungen
- Ableitstromarm
- Einstufiges Filterkonzept
- Effiziente Filterwirkung gegen leitungsgeführte Störemissionen
- Störfestigkeitserhöhung der angeschlossenen Verbraucher

## Anwendungen

Funk-Entstörfilter für die netzseitige Entstörung von Einzelgeräten, Frequenzumrichtern oder als Sammelentstörer.

## Prinzipschaltbild



## Normen

Funk-Entstörfilter nach DIN EN 60939-2

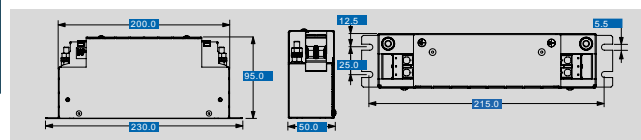
## Zulassungen



# Funk-Entstörfilter, einphasig, ableitstromarm HLE 310-230/30

Elektrische Daten	
Typ	HLE 310-230/30
Besonderheiten	
Eigenschaften	Für den medizinischen Bereich einsetzbar
Betriebsdaten	
Bemessungsspannung	250 Vac
Spannungsbereich	0 - 250 Vac
Bemessungsstrom	30 A
Ableitstrom (50 Hz)*	<3,00 mA
Bemessungsfrequenz	50 - 60 Hz
Überlastfähigkeit	150 %, kurzzeitig
Umwelt	
Klimaklasse	25/085/21 (In Übereinstimmung mit EN 60068-1)
Umgebungstemperatur max.	50 °C
Sicherheit und Schutz	
Bauart	Metallgehäuse
Schutzart	IP 20
Schutzklasse (vorbereitet)	I
Prüfspannung	1700 Vdc Phase/Phase, 2700 Vdc Phase/PE
Bemerkung	
*	Ableitstrom bemessen auf die max. zulässige Eingangsspannungsschwankung nach IEC 38 ±10 %
Bestelldaten	
Bestellnummer	HLE 310-230/30

Mechanische Daten	
Typ	HLE 310-230/30
Anschluss und Montage	
Anschlüsse Phase	Schraubklemme, 10 mm <sup>2</sup>
Anschlüsse PE	Bolzen, M6
Befestigung	Befestigungslaschen
Befestigungsschrauben	M6
Maße und Gewichte	
Gewicht	1,35 kg



Änderungen vorbehalten.