

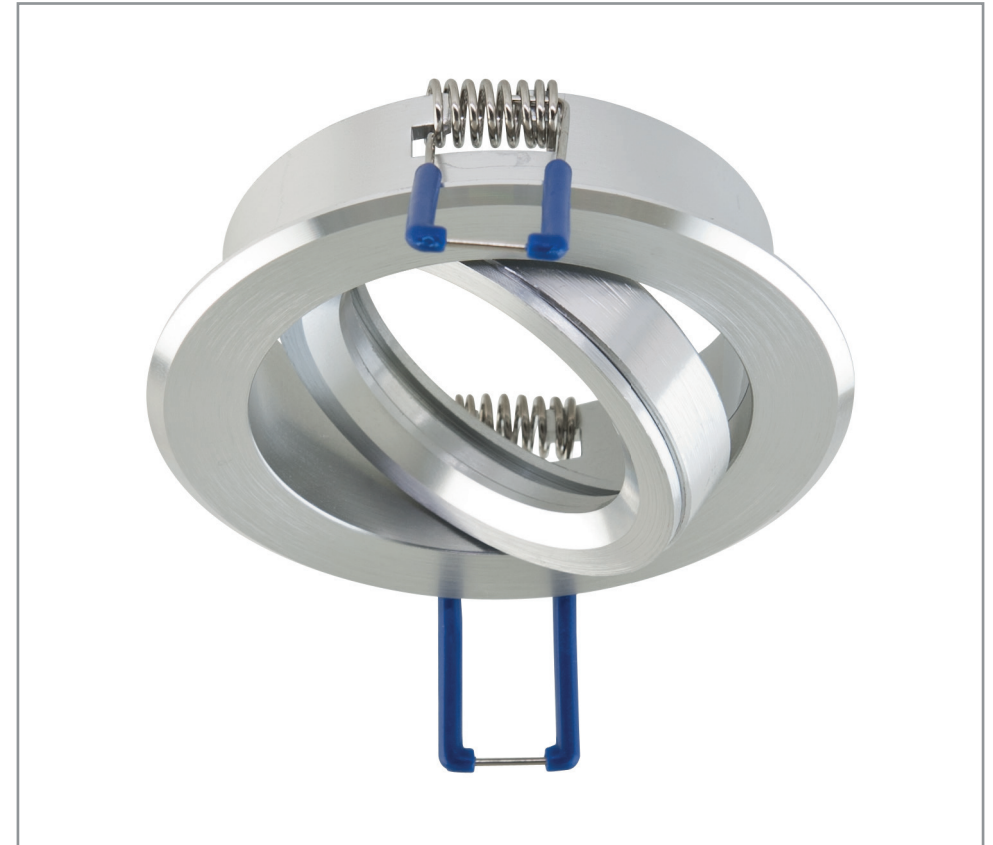
Deckeneinbauleuchte

konvex; GX5,3; umrüstbar; schwenkbar

Artikel-Nr.: 695014



Installations- und Bedienungsanleitung



Herzlichen Dank, dass Sie sich für den Kauf unserer **Deckeneinbauleuchte** (Artikel-Nr.: 695014) entschieden haben.

Bitte lesen Sie diese Installations- und Bedienungsanleitung sorgfältig durch und bewahren Sie diese auch nach der Montage gut auf.

Bei Sach- und Personenschäden durch Nichtbeachten der Anleitung oder durch unsachgemäße Handhabung, bzw. vorgenommene Änderungen am Produkt übernimmt EVN-Lichttechnik GmbH keine Haftung!

EVN-Lichttechnik GmbH

Zum Lichtblick 1-12 · 90610 Winkelhaid
Tel.: 0 91 87 / 97 09-0 · Fax: 0 91 87 / 97 09-99
www.evn-lichttechnik.com

Technische Daten

Material - Gehäuse	Aluminium
Farbe	Aluminium poliert
Konstantspannung	12 V
Sockel	GX 5,3
Leistung	max. 50 W
Schwenkwinkel	+/- 40°
Schutzart	IP20
Schutzklasse	III
Durchmesser	ø 82 mm
Höhe	24 mm
Lochausschnitt	ø 68 mm
Einbautiefe	55 mm
Einsatzbereich	Innenbereich
Qualitäts-/Prüfzeichen	CE

Verpackungsinhalt

- Deckeneinbauleuchte konvex inkl. Fassung 1 x
- Installations- und Bedienungsanleitung 1 x

Optionales Zubehör

.110	HV-Umrüstkitt mit Distanzbügel
.020	NV-Distanzbügel

Vor der Installation

- Die Leuchte darf nur außerhalb der Verpackung betrieben werden.
- Bevor Sie die Leuchte in Betrieb nehmen, vergewissern Sie sich, dass diese auf dem Transportweg nicht beschädigt wurde. Bei Beschädigungen am Kabel oder elektrischen Teilen darf die Leuchte nicht betrieben werden.
- Vergewissern Sie sich, dass nur Betriebsgeräte und Leuchtmittel mit korrekter Betriebsspannung verwendet werden. Niemals die Kapazität des Netzgeräts über- oder unterschreiten!
- Vor dem Aussägen ist der Lochausschnitt anhand der vorliegenden Leuchte nochmals genau zu prüfen!

Montage

- Für die Montage der Leuchte muss ein geeigne-

ter Befestigungsort vorhanden sein.

- Positionieren und Ausrichten der Leuchte am gewünschten Einbauort.
- Position für den Lochausschnitt - Abmessung vorher nochmals anhand der Leuchte prüfen! - anzeichnen und aussägen.
- Die Leuchten müssen so angebaut werden, dass die Haltefedern horizontal aufliegen können, andernfalls ist ein sicherer Sitz und Halt der Leuchten nicht gewährleistet. Dies betrifft besonders den Einbau in deren Durchmesser so gering ist, dass die Haltefedern nicht waagrecht aufliegen können.
- Abstandhalter (.020 Halogen bzw. .110 Hochvolt) an der Leuchte befestigen, dazu den Steg in die Halterung (Windung der Haltefeder) einsetzen. Das Kabel der Lampenfassung an der Schraubklemme des Abstandshalters vorschriftsmäßig anschließen.
- Die Sekundär-Seite vom Betriebsgerät mit geeignetem Kabel (min. 50 cm) mit der Schraubklemme des Abstandshalters vorschriftsmäßig verbinden. Netzgerät am Netz installieren und in das Deckeninnere unter Beachtung des min. Abstands einschieben/positionieren.
- Leuchtmittel in die Leuchte einsetzen. Lösen Sie hierfür vorsichtig den Leuchtmittel-Halteclip (Clip-In-System). Nach dem Einfügen des Leuchtmittels den Halteclip mit leichten Druck einclipen. Prüfen Sie den festen Sitz des Halteclips und Leuchtmittels.
- Lampenfassung mit mittlerem Druck auf das Leuchtmittel stecken (GX 5,3 Fassung) bzw. Hochvoltfassung (GZ 10 / GU 10) anbringen.
- Mit der Hand die Leuchte halten und mit der anderen Hand die beiden Haltefedern nach oben drücken, bis diese vertikal zur Einbauöffnung zeigen. Nun die Leuchte in den Ausschnitt einführen und die Federn dabei vorsichtig in ihre Ausgangsstellung zurückfedern lassen.
- Versorgungsnetz zuschalten und Funktionstest durchführen.

Wichtig

LEDs / LED-Leuchten dürfen nur im fest angeschlossenen Zustand getestet werden! Nach einem Festanschluss der LEDs / LED-Leuchten an das LED-Netzgerät, darf dieses erst an das Versorgungsnetz angeschlossen werden.

Eine Nichtbeachtung kann zur Zerstörung der LEDs führen!

Sicherheitshinweise

- Die elektrische Installation bzw. Reparatur darf nur von offiziell anerkanntem Fachpersonal vorgenommen werden.
- Vor der Installation oder vor einer Wartung ist der Hauptschalter des betreffenden Bereichs auszuschalten.
- Es muss sichergestellt sein, dass die Netzspannung mit der vom Anschlussgerät übereinstimmt.
- Beim Einbau ist darauf zu achten, dass die Materialstärke der Decke 2,5 cm nicht überschreitet.
- Vor dem Berühren vergewissern Sie sich immer, ob die Abschaltung und Kühlung bereits erfolgt ist.
- Verpackungsmaterial und Kleinteile von Kindern und Haustieren fernhalten. Erstickungsgefahr!
- Je nach Wärmeentwicklung des verwendeten Leuchtmittels darf diese keinesfalls durch wärmedämmende Abdeckungen oder ähnliche Werkstoffe abgedeckt werden. Dämmmaterial ist im Radius von min. 50 cm um die Leuchte zu entfernen.
- Leitungen dürfen nicht über die Leuchte gelegt werden. Zum Netzgerät ist ein Abstand von min. 50 cm einzuhalten.

Hinweise zur Reinigung

Leuchte vom Netz trennen. Keine ätzenden oder scheuernden Reinigungs- oder Lösungsmittel verwenden. Lediglich ein weiches, angefeuchtetes Tuch benutzen. Immer erst abwarten, bis die Leuchte vollständig abgekühlt ist, bevor mit der Reinigung begonnen wird.

Außerbetriebnahme

Bauen Sie die Leuchte unter Berücksichtigung aller Sicherheitshinweise wie beschrieben aus. Reinigen Sie die Leuchte wie beschrieben. Lagern Sie die Leuchte in einer geeigneten Verpackung (Originalkarton falls vorhanden!) an einem trockenen, frostsicheren Ort.

Hinweise zur Entsorgung und Recycling

Alle Materialien sind entsprechend Ihrer spezifischen Eigenschaften und Vorschriften zu trennen und fachgerecht zu entsorgen, bzw. zur Wiederaufbereitung (Recycling) zuzuführen.

Fragen

Bitte fragen Sie Ihren Fachhändler falls bei Ihnen irgendwelche Zweifel aufkommen sollten oder Sie weitere Informationen wünschen.