

D-Sicherungssystem

**D-Sicherungssockel
für Schraubbefestigung und mit
Kunststoffabdeckkappe 3-polig**
Größe DIII
Bemessungsspg. AC 500 V, DC 500 V
für D-Schraub-Passeinsätze



Größe	Polzahl	Bemessungsstrom in A	Bemessungsspannung in V	Leitungsquerschnitt min. in mm ²	Leitungsquerschnitt max. in mm ²	Klemmenausführung	Katalog-Nummer	Referenz-Nummer	Artikel-Nummer	Artikel-Gruppe	Gewicht in g/Stück	VE	TVE
DIII	3	63	~500/500	2,5	25	2	00626.111000	N214579G	00626.111000	040	580,2	8	24

Klemmenausführung siehe Technische Informationen am Kapitelende

**D-Berührungsschutzdeckel
für Keramik-Sockel**



Größe	Polzahl	Ausführung	Katalog-Nummer	Referenz-Nummer	Artikel-Nummer	Artikel-Gruppe	Gewicht in g/Stück	VE	TVE
DII*	1	40 mm breit	00685.700000	H214068Y	00685.700000	040	13,3	30	210
DII	1	45 mm breit	00685.709000	Q214581Y	00685.709000	040	12,3	30	210
DII	3		00625.700000	N213061G	00625.700000	040	63,1	8	24
DIII*	1	50 mm breit	00686.700000	X215093Y	00686.700000	040	12,3	30	180
DIII	1	54 mm breit	00686.709000	X215599Y	00686.709000	040	13,1	30	180
DIII	3		00626.700000	J213563G	00626.700000	040	88,0	8	24

* standardmäßig

NDZ-Passeinsätze



Größe	Bemessungsstrom in A	Kennfarbe	Katalog-Nummer	Referenz-Nummer	Artikel-Nummer	Artikel-Gruppe	Gewicht in g/Stück	VE	TVE
NDZ	2	rosa	01655.002000	B212544P	01655.002000	047	2,4	50	1800
NDZ	4	braun	01655.004000	M213060P	01655.004000	047	2,4	50	750
NDZ	6	grün	01655.006000	H213562P	01655.006000	047	3,2	50	1800
NDZ	10	rot	01655.010000	G214067P	01655.010000	047	2,1	50	3750
NDZ	16	grau	01655.016000	P214580P	01655.016000	047	1,3	50	2400

D-Schraub-Passeinsätze



Größe	Bemessungsstrom in A	Kennfarbe	Katalog-Nummer	Referenz-Nummer	Artikel-Nummer	Artikel-Gruppe	Gewicht in g/Stück	VE	TVE
DII	2	rosa	01657.002000	A219190M	01657.002000	047	13,9	25	1000
DII	4	braun	01657.004000	D219722M	01657.004000	047	13,3	25	1000
DII	6	grün	01657.006000	L222167M	01657.006000	047	12,8	25	1000
DII	10	rot	01657.010000	F222921M	01657.010000	047	13,1	25	1000
DII	16	grau	01657.016000	P200711M	01657.016000	047	13,2	25	1000
DII	20	blau	01657.020000	D201253M	01657.020000	047	12,9	25	1000
DII	25	gelb	01657.025000	P201769M	01657.025000	047	12,3	25	1000
DIII	35	schwarz	01658.035000	C207071M	01658.035000	047	22,8	25	625
DIII	50	weiß	01658.050000	E211512M	01658.050000	047	20,6	25	625
DIII	63	kupfer	01658.063000	J212022M	01658.063000	047	19,4	25	625

D-Ring-Passeinsätze



Größe	Bemessungsstrom in A	Kennfarbe	Katalog-Nummer	Referenz-Nummer	Artikel-Nummer	Artikel-Gruppe	Gewicht in g/Stück	VE	TVE
DII	2	rosa	01652.002000	W215092P	01652.002000	047	5,5	50	2000
DII	4	braun	01652.004000	W215598P	01652.004000	047	5,1	50	2000
DII	6	grün	01652.006000	D216111P	01652.006000	047	5,3	50	2000
DII	10	rot	01652.010000	A216614P	01652.010000	047	4,4	50	2000
DII	16	grau	01652.016000	M217131P	01652.016000	047	4,1	50	2000
DII	20	blau	01652.020000	S217642P	01652.020000	047	3,7	50	2000
DII	25	gelb	01652.025000	A218155P	01652.025000	047	2,5	50	2000
DIII	2	rosa	01653.002000	M218672P	01653.002000	047	8,3	50	1500
DIII	4	braun	01653.004000	E219723P	01653.004000	047	8,3	50	1500
DIII	6	grün	01653.006000	M222168P	01653.006000	047	78,2	50	1500
DIII	10	rot	01653.010000	G222922P	01653.010000	047	77,2	50	1000
DIII	16	grau	01653.016000	Q200712P	01653.016000	047	7,2	50	1500
DIII	20	blau	01653.020000	E201254P	01653.020000	047	6,3	50	1500
DIII	25	gelb	01653.025000	Q201770P	01653.025000	047	6,9	50	600
DIII	35	schwarz	01653.035000	L207079P	01653.035000	047	5,2	50	2000
DIII	50	weiß	01653.050000	F211513P	01653.050000	047	4,5	50	2000

D-Sicherungssystem **3**

D-Schraubkappen

Größe DII

Bemessungsspg. AC 500 V, DC 500 V
in Kunststoff-Ausführung mit Prüfloch



Größe	Bemessungsstrom in A	Gewinde	Bemessungsspannung in V	Katalog-Nummer	Referenz-Nummer	Artikel-Nummer	Artikel-Gruppe	Gewicht in g/Stück	VE	TVE
DII	25	E 27	~500/-500	02071.000000	L201720L	02071.000000	047	26,7	20	240
DIII	63	E 33	~500/-500	02072.000000	E214019L	02072.000000	047	43,2	20	240

D-Schraubkappen

Größe DII

Bemessungsspg. AC 500 V, DC 500 V
in Porzellan-Ausführung mit Prüfloch



Größe	Bemessungsstrom in A	Gewinde	Bemessungsspannung in V	Katalog-Nummer	Referenz-Nummer	Artikel-Nummer	Artikel-Gruppe	Gewicht in g/Stück	VE	TVE
DII	25	E 27	~500/-500	00590.000200	L217130L	00590.000200	047	37,2	20	240
DII*	25	E 27	~500/-500	00690.000200	E218619L	00690.000200	047	37,6	20	240

* Ausführung mit Edelstahl-Inlet

D-Sicherungssystem

D-Schraubkappen

Größe DIII

Bemessungsspg. AC 500 V, DC 500 V

in Porzellan-Ausführung mit Prüfloch



Größe	Bemessungsstrom in A	Gewinde	Bemessungsspannung in V	Katalog-Nummer	Referenz-Nummer	Artikel-Nummer	Artikel-Gruppe	Gewicht in g/Stück	VE	TVE
-------	----------------------	---------	-------------------------	----------------	-----------------	----------------	----------------	--------------------	----	-----

DIII	63	E 33	~500/-500	00591.000200	R217641L	00591.000200	047	69,7	20	180
DIII*	63	E 33	~500/-500	00691.000200	B213004L	00691.000200	047	65,8	20	240

* Ausführung mit Edelstahl-Inlet

D-Schraubkappen

Größe NDZ

Bemessungsspg. AC 500 V, DC 500 V

in Porzellan-Ausführung ohne Prüfloch



Größe	Bemessungsstrom in A	Gewinde	Bemessungsspannung in V	Katalog-Nummer	Referenz-Nummer	Artikel-Nummer	Artikel-Gruppe	Gewicht in g/Stück	VE	TVE
-------	----------------------	---------	-------------------------	----------------	-----------------	----------------	----------------	--------------------	----	-----

NDZ	25	E 16	~500/-500	00589.000000	Z216613P	00589.000000	047	21,2	50	150
DII*	25	E 27	~500/-500	00690.000000	Z218108L	00690.000000	047	39,0	20	240
DIII*	63	E 33	~500/-500	00691.000000	F211973L	00691.000000	047	66,3	20	240

* Ausführung mit Edelstahl-Inlet

D-Schraubkappen

Größe DIII

Bemessungsspg. AC 690 V

als lange Porzellan-Ausführung



Größe	Bemessungsstrom in A	Gewinde	Bemessungsspannung in V	Katalog-Nummer	Referenz-Nummer	Artikel-Nummer	Artikel-Gruppe	Gewicht in g/Stück	VE	TVE
-------	----------------------	---------	-------------------------	----------------	-----------------	----------------	----------------	--------------------	----	-----

DIII	16	E33	~690	00605.000000	L218671M	00605.000000	047	98,3	25	100
------	----	-----	------	--------------	----------	---------------------	-----	------	----	-----

D-Passeinsatz-Schlüssel

DII-DIII



Größe	Katalog-Nummer	Referenz-Nummer	Artikel-Nummer	Artikel-Gruppe	Gewicht in g/Stück	VE	TVE
-------	----------------	-----------------	----------------	----------------	--------------------	----	-----

DII-DIII	01657.993000	E216112J	01657.993000	047	18,9	10	120
----------	--------------	----------	---------------------	-----	------	----	-----

D-Berührungsschutzringe in Kunststoff



Größe	Katalog-Nummer	Referenz-Nummer	Artikel-Nummer	Artikel-Gruppe	Gewicht in g/Stück	VE	TVE
DII	00181.900000	K222120P	00181.900000	040	27	50	400
DIII	00182.900000	A222870AR	00182.900000	040	14	40	200

D-Haltefutter für DII-Sicherungseinsätze in DIII-Sockeln



Größe	Katalog-Nummer	Referenz-Nummer	Artikel-Nummer	Artikel-Gruppe	Gewicht in g/Stück	VE	TVE
DII->DIII	00581.000000	C212545AP	00581.000000	047	12,2	24	750

D-Sperrkappen



Größe	Bemessungsstrom in A	Gewinde	Ausführung	Katalog-Nummer	Referenz-Nummer	Artikel-Nummer	Artikel-Gruppe	Gewicht in g/Stück	VE	TVE
nur für autorisiertes Personal der EVUs schwarze Haube, rotes Gewinde										
DII	25	E 27	EVU	02071.800000	B216615J	02071.800000	047	28,9	10	200
rote Haube, schwarzes Gewinde										
DII	25	E 33	Industrie	02071.810000	N217132J	02071.810000	047	29,2	10	160
nur autorisiertes Personal der EVUs schwarze Haube, rotes Gewinde										
DIII	63	E 27	EVU	02072.800000	T217643J	02072.800000	047	33,5	10	120
rote Haube, schwarzes Gewinde										
DIII	63	E 33	Industrie	02072.810000	B218156J	02072.810000	047	34,7	10	120

Sperrschlüssel



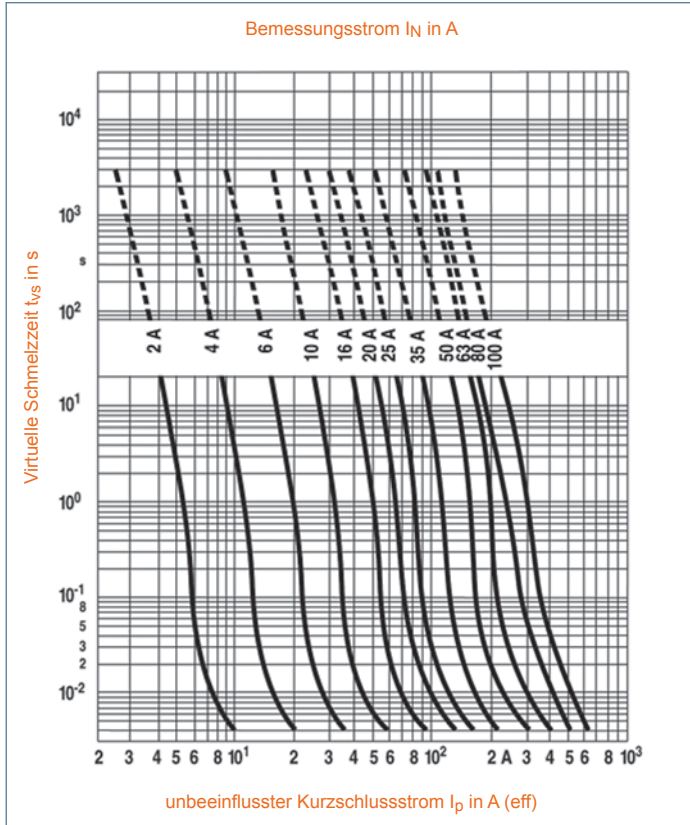
Größe	Katalog-Nummer	Referenz-Nummer	Artikel-Nummer	Artikel-Gruppe	Gewicht in g/Stück	VE	TVE
D*	01714.820000	K213564J	01714.820000	044	32,5	10	300
D	01717.830000	J214069J	01714.830000	044	32,9	10	1500

* nur für autorisiertes Personal der EVUs

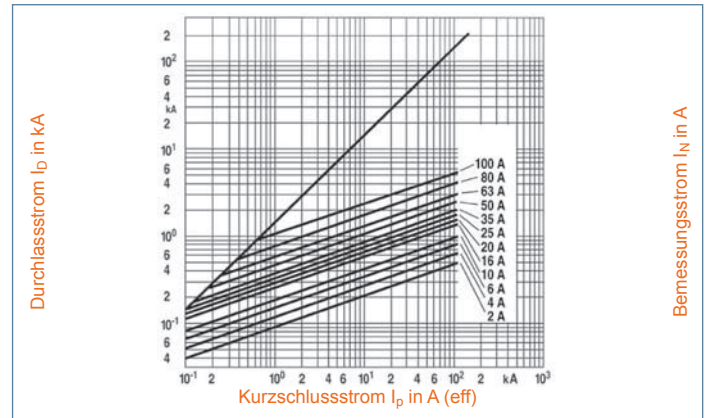
RECTICUR D-Sicherungseinsätze gR

Zeit-Strom-Kennlinien

Größe: DII-DIV
 Betriebsklasse: gR
 Bemessungsspannung: AC 500 V/DC 400V
 Bemessungsstrom: 2-100 A

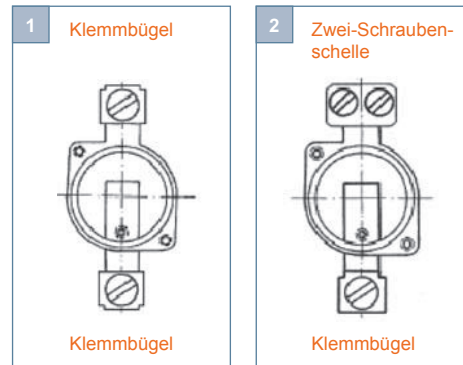


Durchlassstrom-Kennlinien



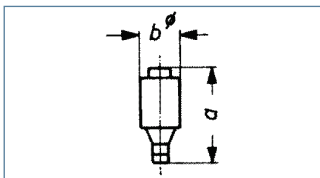
Klemmenausführungen

Klemmenausführungen der Keramiksockel



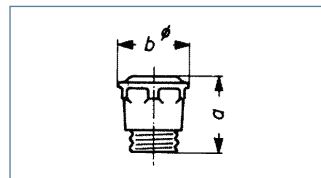
Maßzeichnungen · Angaben in mm

D-Sicherungseinsätze



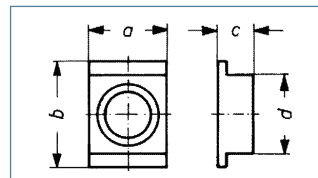
Größe	a_1	$b\varnothing$
NDZ	50	12
DII	50	22
DIII	50	27
DIV	63	37
DV	65	45

D-Schraubkappe



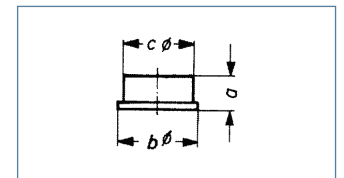
Artikel-Nummer	a	$b\varnothing$
00590.000200	42	34
00591.000200	43	42
00589.000200	34	27
00605.000000	65	42,5
00690.000000	42	34
00691.000000	43	42
02071.000000	42	33
02072.000000	43	40

D-Abdeckung



Artikel-Nummer	a	b	c	d
00685.700000	40	90	22	45
00686.700000	50	90	22	45
00685.709000	45	90	22	45
00686.709000	54	90	22	45
00625.700000	107	107	51	
00626.700000	127	130	51	

D-Berührungsschutzring



Artikel-Nummer	a	$b\varnothing$	$c\varnothing$
00181.900000	17,5	44,5	40,5
00182.900000	19	54	50,5