

SPD+POP 4 255 C32 (900 786)

- Kompletter Schutz gegen transiente und netzfrequente Überspannungen
- Durch geringen Platzbedarf, einfache Installation auch bei Nachrüstungen
- Erfüllt die Vorgaben der EN 61643-11 (SPD) und EN 50550 (POP)

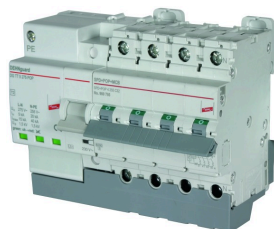
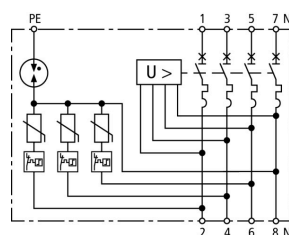
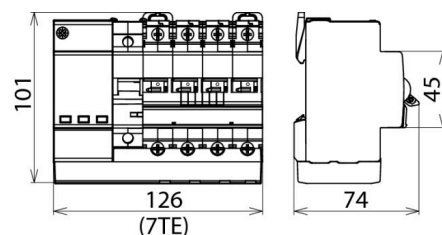


Abbildung unverbindlich



Prinzipialschaltbild SPD+POP 4 255 C32



Maßbild SPD+POP 4 255 C32

Allgemein

| Typ Art.-Nr. | SPD+POP 4 255 C32 900 786 |
|---|--|
| Stromversorgungssystem | dreiphasig TT-/TN-System |
| Polzahl | 3P + N |
| Nennspannung AC (U_N) | 230 / 400 V |
| Nennfrequenz (f_N) | 50 Hz |
| Betriebstemperaturbereich (T_U) | -25 °C ... +60 °C |
| Anschlussquerschnitt (L1, L2, L3, N) (min.) | 2,5 mm ² ein- / feindrätig |
| Anschlussquerschnitt (L1, L2, L3, N) (max.) | 16 mm ² feindrätig / 25 mm ² eindrätig |
| Anschlussquerschnitt (PE) (min.) | 0,75 mm ² ein- / feindrätig |
| Anschlussquerschnitt (PE) (max.) | 6 mm ² feindrätig / 10 mm ² eindrätig |
| Schutzart | IP 20 |
| Einbaumaße | 7 TE, DIN 43880 |
| Montage auf | 35 mm Hutschiene nach EN 60715 |

SPD

| Typ Art.-Nr. | SPD+POP 4 255 C32 900 786 |
|---|------------------------------------|
| SPD nach EN 61643-11 / ... IEC 61643-1/-11 | Typ 2 |
| Höchste Dauerspannung AC [L-N] (U_c) | 275 V |
| Höchste Dauerspannung AC [N-PE] (U_c) | 255 V |
| Folgestromlöschfähigkeit [N-PE] (I_b) | 100 A |
| Nennableitstoßstrom (8/20) [L-N] (I_n) | 5 kA |
| Nennableitstoßstrom (8/20) [N-PE] (I_n) | 20 kA |
| Maximaler Ableitstoßstrom (8/20) [L-N] (I_{max}) | 15 kA |
| Maximaler Ableitstoßstrom (8/20) [N-PE] (I_{max}) | 40 kA |
| Schutzpegel (U_p) | ≤ 1,5 kV |
| Schutzleiterstrom (I_{PE}) | ≤ 5 μA |
| Ansprechzeit [L-N] (t_A) | ≤ 25 ns |
| Ansprechzeit [N-PE] (t_A) | ≤ 100 ns |
| Maximaler netzseitiger Überstromschutz | MCB C 63 A |
| Kurzschlussfestigkeit bei max. netzseitigem Überstromschutz AC (I_{SCCR}) | 6 kA |
| TOV-Spannung [L-N] (U_T) | 335 V / 5 s |
| TOV-Spannung [N-PE] (U_T) | 1200 V / 200 ms |
| TOV-Charakteristik | Festigkeit |
| Funktions-/Defektanzeige | grün / rot |
| Anzahl der Ports | 1 |
| Gehäusewerkstoff | Thermoplast, Farbe grau, UL 94 V-0 |
| Einbauort | Innenraum |

POP

| Typ | SPD+POP 4 255 C32 |
|----------------------------------|-------------------|
| Art.-Nr. | 900 786 |
| Geprüft nach | EN 50550 |
| Maximale Nichtauslösespannung AC | 255 V |
| Maximale Auslösespannung AC | 415 V |
| Auslösezeit bei 275 V AC | 8 s |
| Auslösezeit bei 400 V AC | 120 ms |
| Maximalstrom bei 275 V AC | 0,4 A |
| Maximalstrom bei 400 V AC | 0,6 A |
| Leistungsaufnahme | 0,7 VA |
| Auslöseanzeige | rot |

MCB

| Typ | SPD+POP 4 255 C32 |
|---|-------------------|
| Art.-Nr. | 900 786 |
| Auslösecharakteristik | C |
| Nennstrom AC (I_n) | 32 A |
| Bemessungsschaltvermögen (I_{cn}) nach EN 60898 | 6 kA |
| Gewicht | 726 g |
| Zolltarifnummer (Komb. Nomenklatur EU) | 85363030 |
| GTIN (EAN) | 4013364156241 |
| VPE | 1 Stk. |

Änderungen in Form und Technik, bei Maßen, Gewichten und Werkstoffen behalten wir uns im Sinne des Fortschrittes der Technik vor. Die Abbildungen sind unverbindlich.