

Produktdatenblatt

Art. Nr. 92.258.5560.1

Konfektionierte Leitung GST18i5KSBS 25H 55SW

GST18i5 Verbindungsleitung Buchse - Stecker, Länge 5,5 m, 5-polig, Kodierung Netz 250 V /400 V, 20 A, Kodierfarbe schwarz, Zugentlastungsfarbe schwarz, Leitungsfarbe schwarz, Leiterquerschnitt 2,5 mm², Kabeltyp H05Z1Z1-F, Brandklasse: Eca



Art. Nr.

92.258.5560.1

EAN	4049088121050
Bestelleinheit	5 Stück

Zulassungen

Technische Daten
Allgemein

Bemessungsstrom	20 A
Bemessungsspannung	250 V / 400 V
Bemessungsstoßspannung	4 kV
Verschmutzungsgrad	2
Mechanische Codierung Code	Code 1
Verriegelbar	selbstverriegelnd (mit Werkzeug lösbar)
Codierfarbe / Kontakteinsatz	schwarz
Polkennzeichnung	3, N, PE, 2, 1
Gehäusefarbe mit Zugentlastung	schwarz

Ausführung

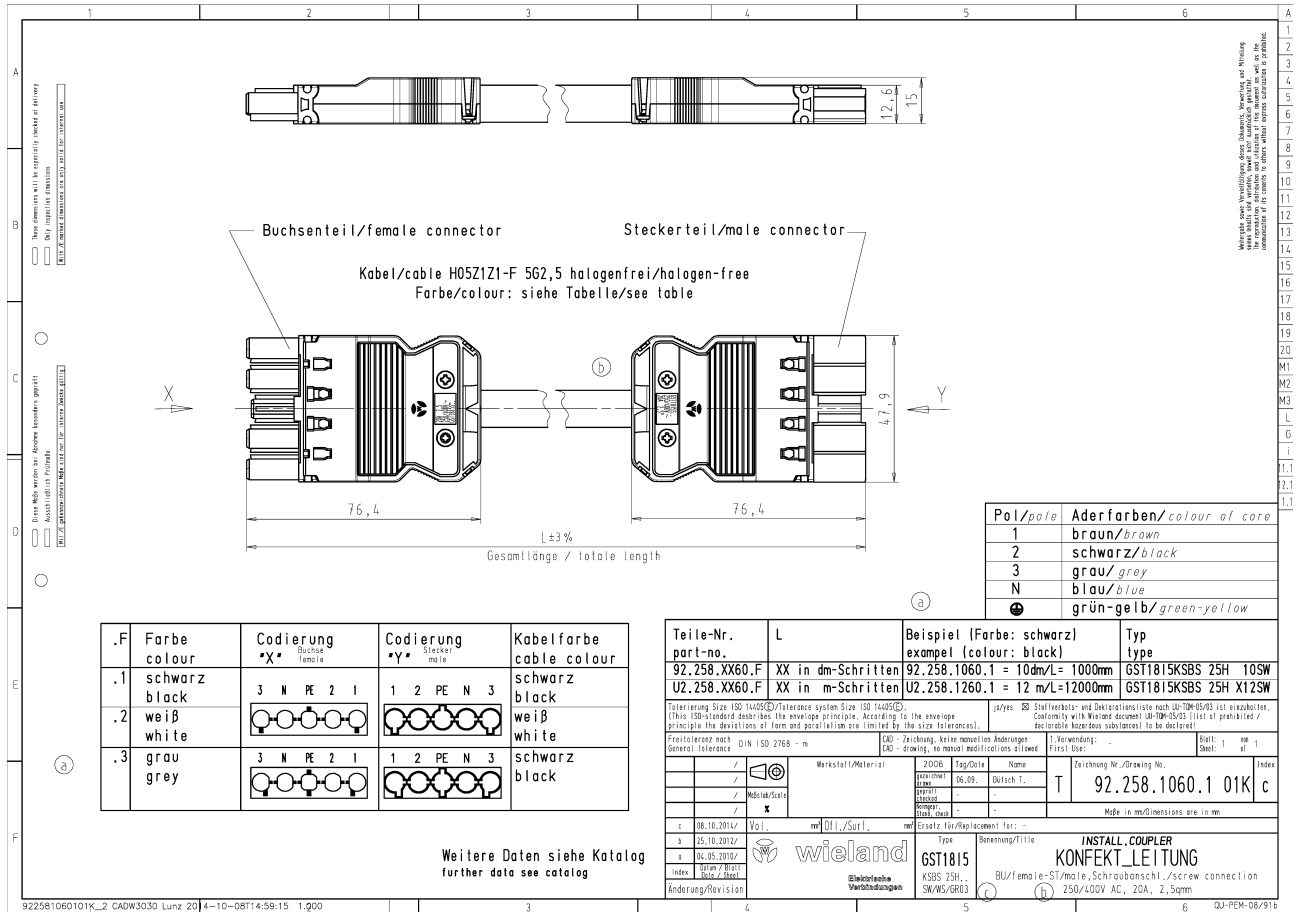
Leiter-Nennquerschnitt	2,5 mm ²
Schutzart (IP)	IP20
Typ der Leitung	H05Z1Z1-F
Farbe der Leitung	schwarz
Kabeldurchmesser max.	12,1 mm
Leitungsart	Buchse - Stecker
Art der konfektionierten Leitung	Verbindungsleitung
Ausführung Seite 1	GST18i5 Buchse
Ausführung Seite 2	GST18i5 Stecker

Werkstoff

Oberflächenbehandlung	verzinkt
Halogenfrei	ja
Leitung Dauertemperaturbeständigkeit	70 °C
Isolierteil Dauertemperaturbeständigkeit	100 °C
Brandlast	4,136 kWh
Brandklasse	Eca

Abmessungen

Gesamtlänge	5,5 m
-------------	-------

Technische Zeichnung


Pol/pole	Aderfarben/colour of core
1	braun/brown
2	schwarz/black
3	grau/grey
N	blau/blue
⊕	grün-gelb/green-yellow

.F	Farbe colour	Codierung *X* Buchse female	Codierung *Y* Stecker male	Kabelfarbe cable colour
.1	schwarz black	3 N PE 2 1	1 2 PE N 3	schwarz black
.2	weiß white			weiß white
.3	grau grey	3 N PE 2 1	1 2 PE N 3	schwarz black

Teile-Nr. part-no.	L	Beispiel (Farbe: schwarz) example (colour: black)	Typ type
92.258.XX60.F	XX in dm-Schritten	92.258.1060.1 = 10dm/L = 1000mm	GST1815KSBS 25H 10SW
U2.258.XX60.F	XX in m-Schritten	U2.258.1260.1 = 12 m/L=12000mm	GST1815KSBS 25H X12SW

Tolerierung Size ISO 14406/Tolerance system Size ISO 14406. (This ISO-standard describes the envelope principle. According to the envelope principle the deviations of form and parallelism are limited by the size tolerances.)

Fräsktoleranz nach DIN ISO 2768 - m (K) - Zeichnung, keine manuellen Änderungen (K) - drawing, no manual modifications allowed

Werkstoff/Material: 2006 Tag/Date: 06.09. Name: Zeichnung Nr./Drawing No. Blatt: 1 von 1

Maße in mm/dimensions are in mm

wieland Typ: Benennung/Title: **INSTALL COUPLER KONFEKT LEITUNG**

text: KSBS 73H... BU/female-ST/male, Schraubanschl./screw connection

Änderung/Revision: SW/MS/GR/3 250/400V AC, 20A, 2,5mm