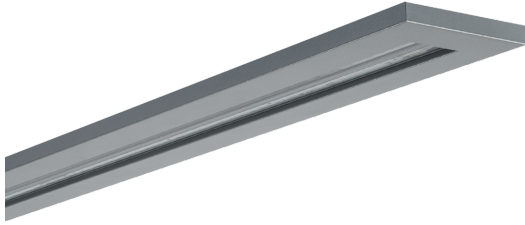


0627429 F-LINE-LF 135/368A840

Pendelleuchte F-LINE



Artikelnummer **0627429**

GTIN **4029299467178**

Deeplink <https://www.ridi.de/go/0627429>



Produktbeschreibung

Pendelleuchte der F-LINE-Produktfamilie. Lichtlenkung durch Reflektor, Ausstrahlungscharakteristik asymmetrisch, schrägstrahlend, Lichtaustritt direkt. Leuchtmittel LED-M eingebaut, Austausch durch Fachkraft möglich. Die Leuchte generiert einen Bemessungslichtstrom von 2580 lm in Lichtfarbe 840, Lichtstrom einstellbar: Nein. Die hohe LED-Lebensdauer ermöglicht einen langen Einsatz bei gleichbleibender Beleuchtungsgüte. Hohe Lichtqualität durch eine Farbortoleranz von < 3 SDCM. Gehäuse aus Stahl, weiß, Schutzart IP20. Die Leuchten sind mit Zubehör für die Pendelmontage mit Seilpendel oder für direkte Deckenmontage geeignet. Seilpendelmontage mit ZSPT2Z 190. Lichtbandmontage mit Zubehör Leuchtenverbinder F-LINE-VS möglich. Mit elektronischem Betriebsgerät On/Off. Austausch durch Fachkraft möglich. Nennspannung 220 - 240 V AC/DC 50 - 60 Hz.

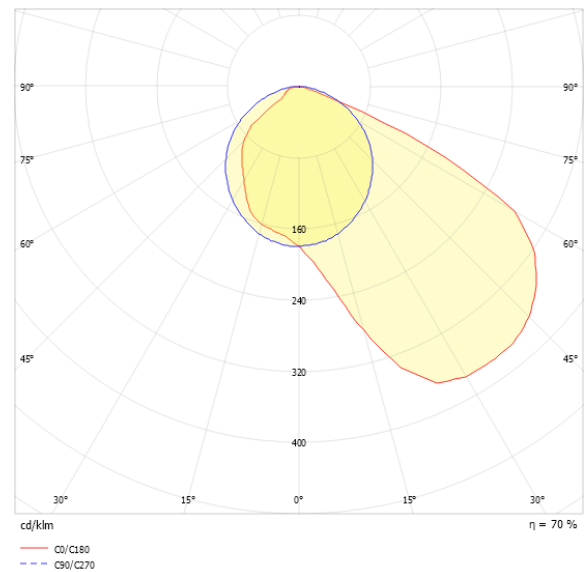
Kurzinformationen

Montageart	Pendel Anbau
Schutzart	IP20
Schutzklasse	I
Nennspannung	220 - 240 V
Art der Steuerung	On/Off
Farbtemperatur	4000 K
Farbwiedergabeindex Ra	≥ 80
Bemessungslichtstrom	2580 lm
Bemessungsleistung	28,0 W
Leuchteffizienz	92,1 lm/W
Bemessungslebensdauer L80B50 (tq = 25 °C)	50000 h
Dieses Produkt enthält Lichtquellen der Energieeffizienzklasse	D

Nachhaltigkeit



Lichtverteilungskurve



Blendungsbewertung UGR (4H/8H)

UGR längs	28.0
UGR quer	25.4

0627429 F-LINE-LF 135/368A840

Allgemein

Produktkategorie	Pendelleuchte
Einsatzbereich	Bildung Büro
Leuchtenform	rechteckig
BEG-förderfähig	Nein

Montage

Montageart	Pendel Anbau
Montageort	Decke
Geeignet für Lichtbandkonfiguration	Nein

Gehäuse

Farbe	weiß
Schutzart	IP20
Glühdrahtprüfung	650 °C
Einbau in isolierte Decke möglich	Nein
Werkstoff des Gehäuses	Stahl
Werkstoff der Abdeckung	PMMA strukturiert

Elektrische Ausführung

Art der Steuerung	On/Off
Nennspannung	220 - 240 V
Frequenz	50 - 60 Hz
Spannungsart	AC/DC
Bemessungsleistung	28,0 W
Schutzklasse	I
Anzahl der Betriebsgeräte	1

Betriebsgerät

Max. Anzahl der Betriebsgeräte an Leitungsschutzschalter B10	22
Max. Anzahl der Betriebsgeräte an Leitungsschutzschalter B16	35
Max. Anzahl der Betriebsgeräte an Leitungsschutzschalter C16	59
DC tauglich	Ja
Ripple HF	4 %
SELV	Ja

Lichttechnik

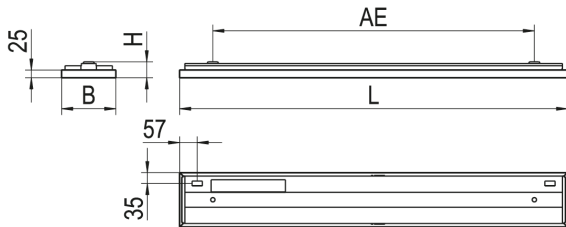
Lichtlenker	Reflektor
Lichtaustritt	direkt
Lichtverteilung	asymmetrisch
Ausstrahlungscharakteristik	schrägstrahlend
UGR-Klasse	> 25
Bemessungslichtstrom	2580 lm
Lichtstrom einstellbar	Nein
Leuchteneffizienz	92,1 lm/W

Leuchtmittel

Leuchtmittel	LED-M
Inklusive Leuchtmittel	Ja
Leuchtmittellanzahl	1
Farbwiedergabeindex Ra	≥ 80
Farbtemperatur	4000 K
Lichtfarbe	840
Farbortoleranz (SDCM)	< 3 SDCM
Bemessungslebensdauer L80B50 (tq = 25 °C)	50000 h
Maximale Umgebungstemperatur L80B50 = 50.000 h	25 °C

0627429 F-LINE-LF 135/368A840

Maßzeichnung



Abmessungen

Maß L	1553 mm
Maß B	175 mm
Maß H	52 mm
Maß AE max	1490 mm
Maß AE min	1140 mm
Nettogewicht	8,000 kg

Zubehör

Artikelbezeichnung	Artikelnummer	Produktbeschreibung
ZIDV-F-LINE 35/3/1,5	0201253	Durchgangsverdrahtung F-LINE .35, 3x1,5mm ² , L=2,0m, max.10A
ZIDV-F-LINE 35/5/1,5 DIM	0201254	Durchgangsverdrahtung F-LINE .35, 5x1,5mm ² , L=2,0m, max.10A
ZDBE-SI	0204332SI	Baldachin eckig silber, für Seilpendel Trapez, ZUSP und UKNS
ZAL 5X0,75/1,5M-T	0203580	Anschlussleitung transparent, 5x0,75mm ² , 1,5Meter
ZAL 3X0,75/1,5M-T	0203579	Anschlussleitung transparent, 3x0,75mm ² , 1,5Meter
ZDBE	0204332	Baldachin eckig weiß, für Seilpendel Trapez, ZUSP und UKNS
ZAL 3X1,5/1,5M-T	0207977	Anschlussleitung transparent, 3x1,5mm ² , 1,5Meter
ZKF 3X0,75/1,0M	0207979	Kabelführung C-Profil, für Ø4-5mm, 1 Meter, transparent
ZAL 5X1,5/1,5M-T	0207978	Anschlussleitung transparent, 5x1,5mm ² , 1,5Meter
F-LINE-LF-VS	0209037	Verbinder F-LINE-LF, 100mm, weiß, 1 Stck f. Pendelmont.
F-LINE-LF-VS-SI	0209037SI	Verbinder F-LINE-LF, 100mm, silber, 1 Stck f. Pendelmont.
F-LINE-LF-VS-D-SI	0209038SI	Verbinder F-LINE-LF, 100mm, silber, 1 Stck f. Deckenmont.
F-LINE-LF-VS-D	0209038	Verbinder F-LINE-LF, 100mm, weiß, 1 Stck f. Deckenmont.
ZSPT2ZH 190 BALDA.+SEILP. 1,5M	0207975	Seilpendel Trapez, Baldachin halbrund, weiß, 1,5m, 1Stk
ZSPT2ZH 190 BALDA.+SP. 1,5M-SI	0207975SI	Seilpendel Trapez, Baldachin halbrund, silber, 1,5m, 1Stk
ZSPT2Z 190 SEILPENDEL TRAPEZ	0203587	Seilpendel Trapez, Deckenbef., Zyl., 1,5m, 1Stk
ZSPT2ZE 190 BALDA.+SEILP. 1,5M	0207976	Seilpendel Trapez, Baldachin eckig, 1,5m, 1Stk
ZSPT2ZE 190 BALDA.+SP. 1,5M-SI	0207976SI	Seilpendel Trapez, Baldachin eckig, silber, 1,5m, 1Stk

0627429 F-LINE-LF 135/368A840

Ausschreibungstext

Pendelleuchte der F-LINE-Produktfamilie. Lichtlenkung durch Reflektor, Ausstrahlungscharakteristik asymmetrisch, schrägstrahlend, Lichtaustritt direkt. Leuchtmittel LED-M eingebaut, Austausch durch Fachkraft möglich. Die Leuchte generiert einen Bemessungslichtstrom von 2580 lm in Lichtfarbe 840, Lichtstrom einstellbar: Nein. Die hohe LED-Lebensdauer ermöglicht einen langen Einsatz bei gleichbleibender Beleuchtungsgüte. Hohe Lichtqualität durch eine Farbortoleranz von < 3 SDCM. Gehäuse aus Stahl, weiß, Schutzart IP20. Die Leuchten sind mit Zubehör für die Pendelmontage mit Seilpendel oder für direkte Deckenmontage geeignet. Seilpendelmontage mit ZSPT2Z 190. Lichtbandmontage mit Zubehör Leuchtenverbinder F-LINE-VS möglich. Mit elektronischem Betriebsgerät On/Off. Austausch durch Fachkraft möglich. Nennspannung 220 - 240 V AC/DC 50 - 60 Hz. Artikelnummer: 0627429 Artikelbezeichnung: F-LINE-LF 135/368A840 Produktkategorie: Pendelleuchte Einsatzbereich: Bildung/Büro Leuchtenform: rechteckig Maß L: 1553 mm Maß B: 175 mm Maß H: 52 mm Montageart: PendellAnbau Montageort: Decke Farbe: weiß Schutzart: IP20 Glühdrahtprüfung: 650 °C Einbau in isolierte Decke möglich: Nein Werkstoff des Gehäuses: Stahl Werkstoff der Abdeckung: PMMA strukturiert Art der Steuerung: On/Off Nennspannung: 220 - 240 V Frequenz: 50 - 60 Hz Spannungsart: AC/DC Bemessungsleistung: 28,0 W Lichtlenker: Reflektor Lichtaustritt: direkt Lichtverteilung: asymmetrisch Ausstrahlungscharakteristik (ETIM): schrägstrahlend UGR-Klasse: > 25 Bemessungslichtstrom: 2580 lm Lichtstrom einstellbar: Nein Leuchteneffizienz: 92,1 lm/W Leuchtmittel: LED-M Inklusive Leuchtmittel: Ja Farbwiedergabeindex Ra: ≥ 80 Farbtemperatur: 4000 K Lichtfarbe: 840 Farbortoleranz (SDCM): < 3 SDCM Bemessungslebensdauer L80B50 (tq = 25 °C): 50000 h Energieeffizienzklasse Leuchtmittel: D