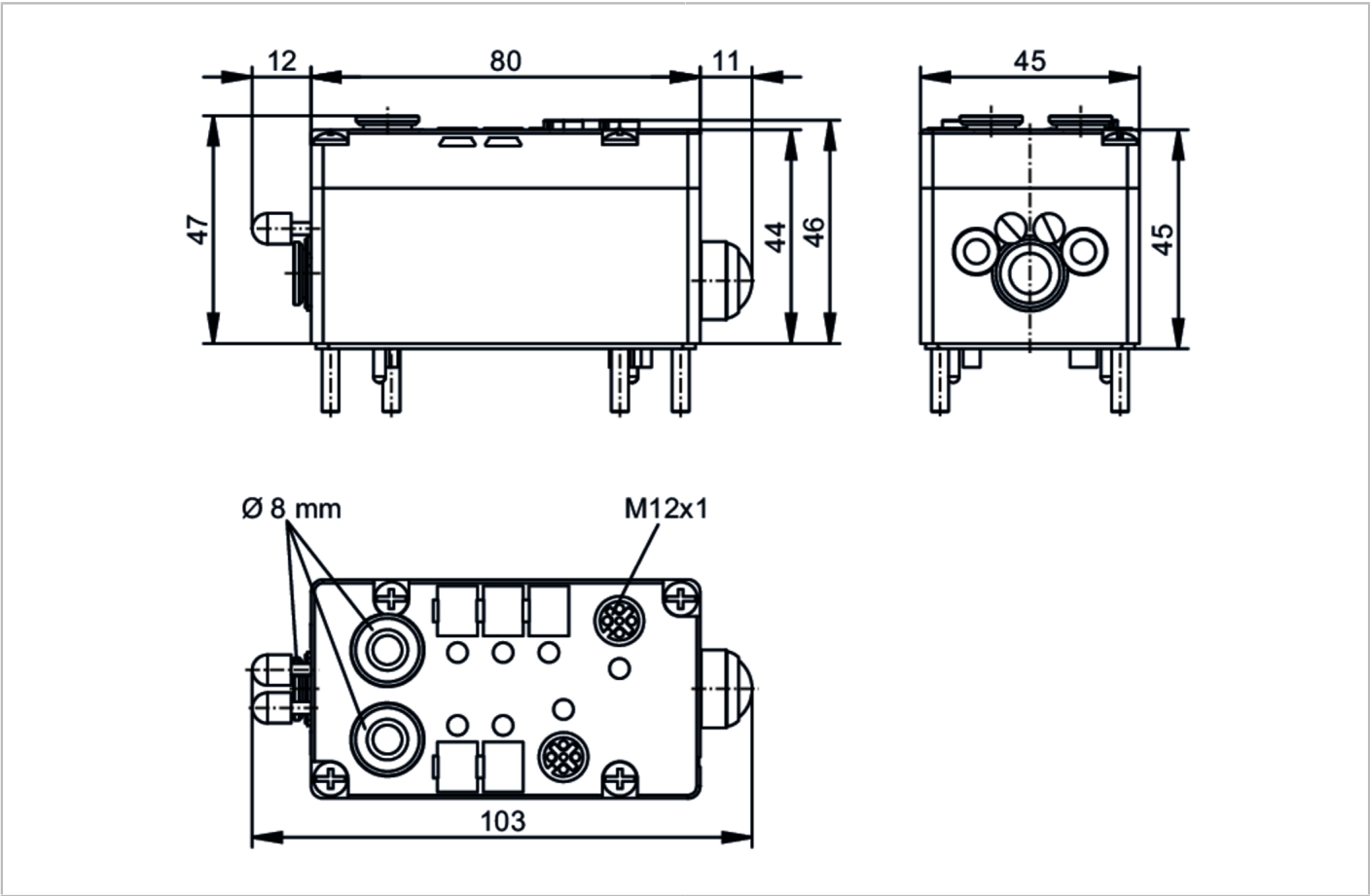




AS-Interface AirBox

AirBox 2x2DI 2PO M12



Einsatzbereich		
Applikation		Feldmontage; Für den Einsatz in nasser Umgebung
Elektrische Daten		
Betriebsspannung	[V]	26,5...31,6 DC
Max. Stromaufnahme aus AS-i	[mA]	170
Watchdog integriert		ja
Ein-/Ausgänge		
Anzahl der Ein- und Ausgänge		Anzahl der digitalen Eingänge: 4; Anzahl der pneumatischen Ausgänge: 2
Eingänge		
Anzahl der digitalen Eingänge		4; (2 x 2)
Eingangsbeschaltung digitale Eingänge		PNP
Sensorversorgung der Eingänge		AS-i
Spannungsversorgung	[V]	20...30
Max. Strombelastbarkeit Eingänge gesamt	[mA]	100
Eingangsstrom High	[mA]	> 3



AS-Interface AirBox

AirBox 2x2DI 2PO M12

Eingangsstrom Low	[mA]	< 1,5
Schaltpegel High	[V]	> 10
Kurzschlussfestigkeit Digitaleingänge		ja

Ausgänge

Anzahl der pneumatischen Ausgänge		2
Aktuatorversorgung der Ausgänge		AS-i

Umgebungsbedingungen

Umgebungstemperatur	[°C]	0...55
Hinweis zur Umgebungstemperatur		bei spezieller Druckluftaufbereitung: < 0 °C Bei folgender Umgebungstemperatur ist das Derating der Strombelastbarkeit in der Betriebsanleitung zu beachten: > 50 °C
Lagertemperatur	[°C]	-20...80
Max. Höhe über NN	[m]	2000
Schutzart		IP 65

Zulassungen / Prüfungen

EMV	EN 62026-2	
	EN IEC 61000-6-2	
	EN IEC 61000-6-4	
	EN IEC 61326-1	

AS-i Kennwerte

Erweiterter Adressiermodus	nein				
AS-i Master Profil	M2; M3; M4				
AS-i Profil	S-7.F.F				
AS-i E/A-Konfiguration [hex]	7				
AS-i ID-Code [hex]	F.F				
Belegung der Datenbits	Datenbit	D0	D1	D2	D3
	Ein-/Ausgänge	I-1	I-2	I-3/ O-3	I-4 / O-4
	Pin	4	2	4	2

Mechanische Daten

Gewicht	[g]	253,5
Gehäuse		Quaderförmig
Montageart		Schraubmontage
Abmessungen	[mm]	109 x 45 x 47
Werkstoffe		PBT
Pneumatiksystem		2 x 3/2-Wege-Sitzventile
Arbeitsdruckbereich	[bar]	2...8
Hinweis zum Arbeitsdruckbereich		inkl. möglicher Druckspitzen
Luftmenge bei 6/5 bar	[l/min]	350
Luftmenge bei 6/0 bar	[l/min]	550
Druckluftkonsistenz		gefiltert (5 µm); geölt (ISO-VG10) oder ungeölt
Schlauchsteckverbinder		Legris LF 3000/8
Abluftführung		Abluft mit integriertem Filter



AS-Interface AirBox

AirBox 2x2DI 2PO M12

Anzeigen / Bedienelemente

Anzeige	Betrieb	LED, grün (AS-i)
	Schaltzustand	LED, gelb (I1...I4, O3...O4)

Elektrischer Anschluss

Modulanschluss	Flachkabel
----------------	------------

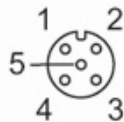
Bemerkungen

Bemerkungen	Bitte beachten Sie die Hinweise zur Druckluft und zur EMV/ESD unter "Downloads"
Verpackungseinheit	1 Stück

Elektrischer Anschluss - Buchse I-1/2

Kontaktstifte zu Modulunterteil, FK / PG:

Steckverbindung: M12; Codierung: A

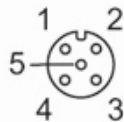


	Eingänge
1	Sensorversorgung L+
2	Dateneingang I2
3	Sensorversorgung L-
4	Dateneingang I1
5	nicht belegt

Elektrischer Anschluss - Buchse I-3/4

Kontaktstifte zu Modulunterteil, FK / PG:

Steckverbindung: M12; Codierung: A



	Eingänge
1	Sensorversorgung L+
2	Dateneingang I4
3	Sensorversorgung L-
4	Dateneingang I3
5	nicht belegt