

1-Leiter-Innenraum-Aufschiebe-Endverschluss

mit Schraubkabelschuh für 1-Leiter-Kunststoffkabel

Contrax Endverschlüsse CAESK-I eignen sich für alle 1-Leiter-Kunststoffkabel (PVC, PE, VPE, EPR) mit unterschiedlichen Leitschichten (graphitiert, abzieh- oder abschälbar) und Schirmgestaltungen (Draht- oder Bandschirm). Mit Schraubkabelschuhen.



Produktbeschreibung

Artikelname	CAESK-I 24kV 35-95
Artikelnummer	289955
Hinweise	Auch für Kabel Um = 7,2 kV zu verwenden, dann ist der min. Durchmesser über der Aderisolierung zu prüfen.
Optionales Zubehör	Erdungsgarnitur Typ EGA für Kabel mit Bandschirm (siehe Verbindungstechnik)

Eigenschaften

Schnelle, einfache und sichere Montage durch Silikon-Aufschiebe-Komponenten

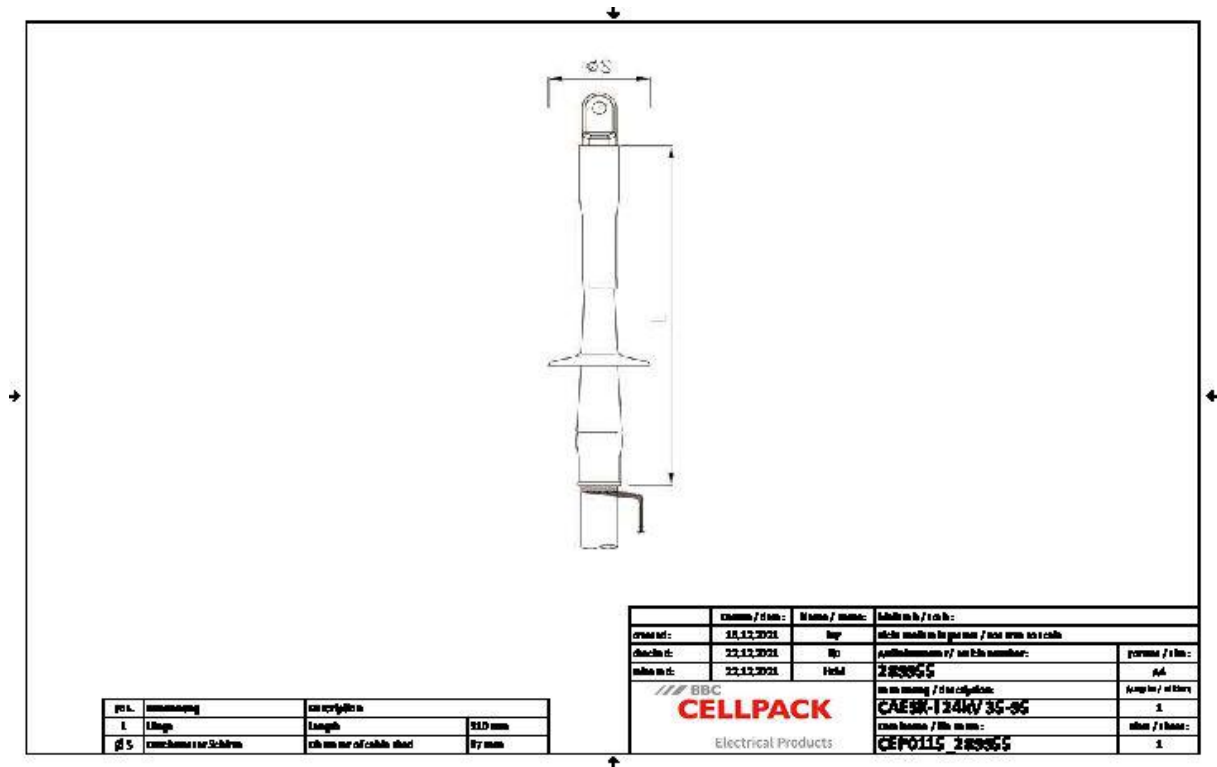
Großer Querschnittsbereich

Sofort betriebsbereit

Anwendungen

Innenraum

Technische Daten



Artikelname	CAESK-I 24kV 35-95
Artikelnummer	289955
Spannungsebenen	U0/U (Um) 12/20 (24) kV - 12,7/22 (24) kV
Prüfnormen	CENELEC HD 629.1
Länge L	310 mm
Durchmesser über Aderisolierung nach Entfernen der äußeren Leitschicht min	17.3 mm
Anzahl Schirme je Phase	1 Stück
Durchmesser Schirm	87 mm
Nennquerschnitt 24 kV min	35 mm ²
Nennquerschnitt 24 kV max	95 mm ²

Logistik Daten

Artikelname	CAESK-I 24kV 35-95
Artikelnummer	289955
Lieferumfang	3 x 1-teilige aufschiebbarer Silikon-Endverschlüsse mit integrierter Feldsteuerung Silikonschlauch Schraubkabelschuhe für Hauptleiter Dichtband Montagekleinmaterial Montageanleitung
Haltbarkeit Zusatztexte	Unbegrenzt lagerfähig
Ursprungsland	Deutschland
Zolltarifnummer	85469090
EAN/GTIN	4010311149349

Verpackungsdaten

Alternativmengeneinheit	Karton	Pal. EW
Basismenge	1	36
Basismengeneinheit	Stück	Stück
Länge (mm)	429	1200
Breite (mm)	261	800
Höhe (mm)	155	1130
Nettogewicht (kg)	1.147	41.292
Bruttogewicht (kg)	1.147	59.492