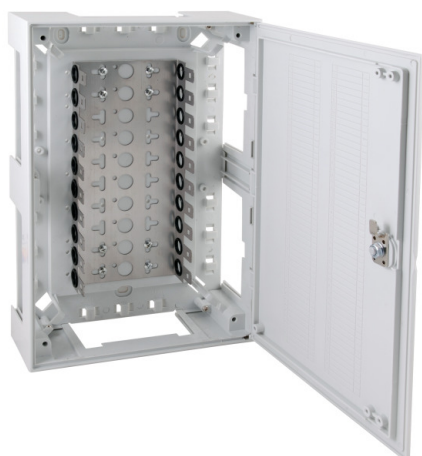


# DATENBLATT

## BOX III zu 100DA



### Beschreibung

Kunststoffverteiler für Innenanwendung

IP30

Mit 1 x Montagewanne für 10 x LSA-Anschlussmodule 2/10 zu 10DA

Inkl. 6 Abdeckstreifen

### Allgemeine Daten

Ausführung	Verteilerkasten
Montageart	Aufputz
Mit Anschlussleisten	Ja
Befestigungsmaß	96 mm
DIN-kompatibel	Nein
110-kompatibel	Nein
LSA	Ja
Werkstoff	Kunststoff
Schutzart (IP)	IP30
Farbe	grau

### Verfügbare Varianten

Art.Nr.	Bezeichnung	Typ	Max. Anzahl der Doppeladern (DA)	Höhe	Breite	Tiefe	Gewicht
46026.1	Box III zu 100DA mit Vorreiber	BOX III zu 100DA mit Vorreiber	100	320 mm	215 mm	76 mm	1,4 kg
46026.2	Box III zu 100DA mit Schloss	BOX III zu 100DA mit Schloss	100	320 mm	215 mm	76 mm	1,4 kg

### Zubehör

46030.1 | BOX III Putzausgleichrahmen

Dieses Datenblatt wurde maschinell am 24-08-2020 erzeugt. Technische Änderungen vorbehalten.



# DATENBLATT

## BOX III zu 100DA

### Zubehör

46029.1

BOX III Aufsetzrahmen

Dieses Datenblatt wurde maschinell am 24-08-2020 erzeugt. Technische Änderungen vorbehalten.



EFB-Elektronik GmbH  
Striegauer Straße 1  
33719 Bielefeld

fon: +49 521 40 41 8-0  
fax: +49 521 40 41 8-50

info@efb-elektronik.de  
www.efb-elektronik.de

WIR SORGEN FÜR VERBINDUNG  
WE CARE FOR CONNECTION

