

# Funk-Entstörfilter, einphasig, ableitstromarm HFE 200-230/3



Abbildung zeigt HFE 200-230/1

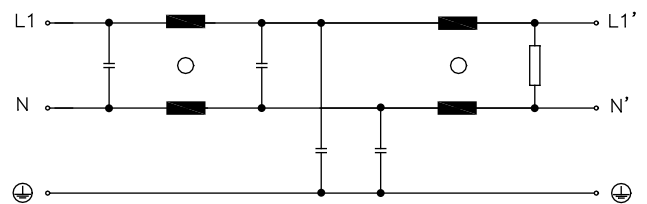
## Vorteile

- Für erhöhte Anforderungen
- Ableitstromarm
- Zweistufiges Filterkonzept
- Effiziente Filterwirkung gegen leitungsgeführte Störemissionen
- Störfestigkeitserhöhung der angeschlossenen Verbraucher

## Anwendungen

Funk-Entstörfilter für die netzseitige Entstörung von Stromversorgungen und Elektronikgeräten.

## Prinzipschaltbild



## Normen

Funk-Entstörfilter nach DIN EN 60939-2

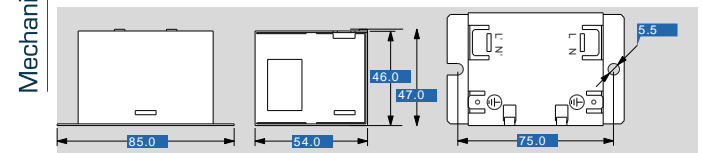
## Zulassungen



# Funk-Entstörfilter, einphasig, ableitstromarm HFE 200-230/3

Elektrische Daten	
<b>Typ</b>	HFE 200-230/3
<b>Betriebsdaten</b>	
Bemessungsspannung	250 Vac
Spannungsbereich	0 - 250 Vac
Bemessungsstrom	3 A
Ableitstrom (50 Hz)	0,4 mA
Bemessungsfrequenz	50 - 60 Hz
Überlastfähigkeit	150 %, kurzzeitig
<b>Umwelt</b>	
Klimaklasse	25/085/21 (In Übereinstimmung mit EN 60068-1)
Umgebungstemperatur max.	40 °C
<b>Sicherheit und Schutz</b>	
Bauart	Metallgehäuse
Schutzart	IP 20
Schutzklasse (vorbereitet)	I
Prüfspannung	1700 Vdc Phase/N, 2700 Vdc Phase/PE
<b>Bestelldaten</b>	
<b>Bestellnummer</b>	<b>HFE 200-230/3</b>

Mechanische Daten	
<b>Typ</b>	HFE 200-230/3
<b>Anschluss und Montage</b>	
Anschlüsse Phase	Schraubklemme, 4 mm <sup>2</sup>
Anschlüsse PE	Flachstecker, 6,3 x 0,8 mm
Befestigung	Befestigungslaschen
<b>Maße und Gewichte</b>	
Breite	54,0 mm
Gewicht	0,19 kg



Änderungen vorbehalten.