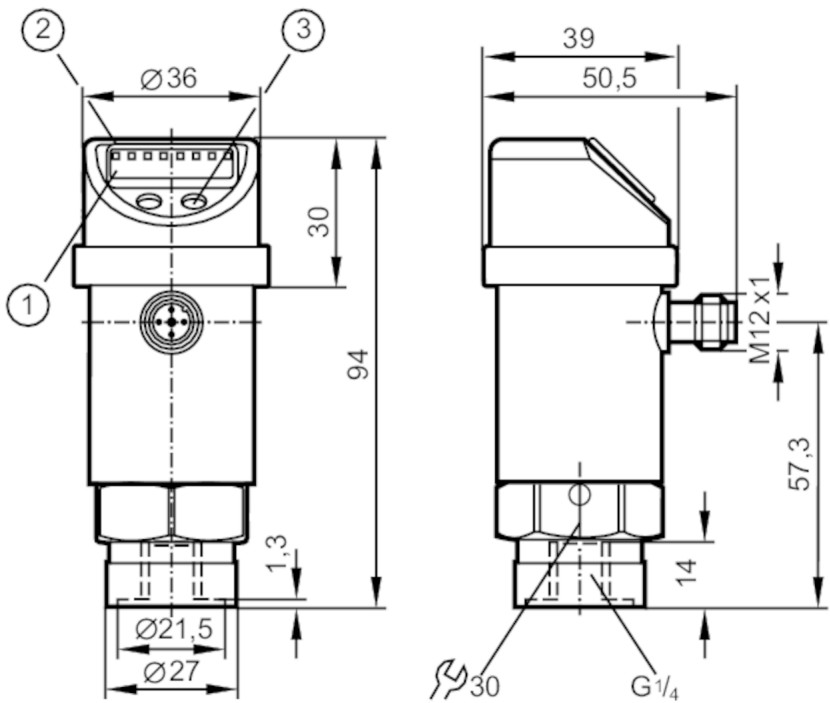


PN006A



Drucksensor mit Display

PN-2,5-RBR14-KFPKG/US/3D IV



- 1 alphanumerische Anzeige 4-stellig
- 2 LEDs Anzeigeeinheit / Schaltzustand
- 3 Programmieraste



Produktmerkmale

Anzahl der Ein- und Ausgänge	Anzahl der digitalen Ausgänge: 1; Anzahl der analogen Ausgänge: 1			
Messbereich	0...2,5 bar	0...2500 mbar	0...36,3 psi	0...250 kPa
Prozessanschluss	Gewindeanschluss G 1/4 Innengewinde			

Einsatzbereich

Besondere Eigenschaft	Vergoldete Kontakte		
Applikation	für den industriellen Einsatz		
Medien	Flüssige und gasförmige Medien		
Mediumtemperatur [°C]	-20...60		
Min. Berstdruck	50 bar	725 psi	5000 kPa
Druckfestigkeit	20 bar	290 psi	2000 kPa
Druckart	Relativdruck		

Elektrische Daten

Betriebsspannung [V]	18...36 DC; (nach SELV/PELV)
Stromaufnahme [mA]	< 50
Schutzklasse	III
Verpolungsschutz	ja
Überspannungsschutz	ja; (< 40 V)
Bereitschaftsverzögerungszeit [s]	0,3
Watchdog integriert	ja



Drucksensor mit Display


PN-2,5-RBR14-KFPKG/US/3D IV

Ein-/Ausgänge				
Anzahl der Ein- und Ausgänge		Anzahl der digitalen Ausgänge: 1; Anzahl der analogen Ausgänge: 1		
Ausgänge				
Gesamtzahl Ausgänge		2		
Ausgangssignal		Schaltsignal; Analogsignal; (konfigurierbar)		
Elektrische Ausführung		PNP		
Anzahl der digitalen Ausgänge		1		
Ausgangsfunktion		Schließer / Öffner; (parametrierbar)		
Max. Spannungsabfall Schaltausgang DC [V]		2		
Dauerhafte Strombelastbarkeit des Schaltausgangs DC [mA]		250		
Schaltfrequenz DC [Hz]		< 170		
Anzahl der analogen Ausgänge		1		
Analogausgang Strom [mA]		4...20		
Max. Bürde [Ω]		500		
Analogausgang Spannung [V]		0...10		
Min. Lastwiderstand [Ω]		2000		
Kurzschlussschutz		ja		
Ausführung Kurzschlussschutz		getaktet		
Mess-/Einstellbereich				
Messbereich		0...2,5 bar	0...2500 mbar	0...36,3 psi 0...250 kPa
Schaltpunkt SP		0,02...2,5 bar	0,4...36,2 psi	2...250 kPa
Rückschaltpunkt rP		0,01...2,49 bar	0,2...36 psi	1...249 kPa
In Schritten von		0,01 bar	0,2 psi	1 kPa
Werkseinstellung		SP1 = 0,63 bar	rP1 = 0,58 bar	
Genauigkeit / Abweichungen				
Schaltpunktgenauigkeit [% der Spanne]		< ± 0,5		
Wiederholgenauigkeit [% der Spanne]		< ± 0,1; (bei Temperaturschwankungen < 10 K)		
Kennlinienabweichung [% der Spanne]		< ± 0,25 (BFSL) / < ± 0,5 (LS); (BFSL = Best Fit Straight Line (Kleinstwerteeinstellung); LS = Grenzpunkteinstellung)		
Hysteresabweichung [% der Spanne]		< ± 0,25		
Langzeitstabilität [% der Spanne]		< ± 0,05; (pro 6 Monate)		
Temperaturkoeffizient Nullpunkt [% der Spanne / 10 K]		0,2; (0...60 °C)		
Temperaturkoeffizient Spanne [% der Spanne / 10 K]		0,2; (0...60 °C)		



Drucksensor mit Display

PN-2,5-RBR14-KFPKG/US/3D IV

Reaktionszeiten		
Einstellbare Verzögerungszeit dS, dr	[s]	0; 0,2...50
Max. Anstiegszeit Analogausgang	[ms]	3
Software / Programmierung		
Parametriermöglichkeiten	Hysterese / Fenster; Schließer / Öffner; Anzug-/Abfallverzögerung; Dämpfung; Anzeigeeinheit; Strom-/Spannungsausgang	
Umgebungsbedingungen		
Umgebungstemperatur	[°C]	-20...60
Lagertemperatur	[°C]	-40...100
Schutzart		IP 65
Zulassungen / Prüfungen		
ATEX Gerätekenzeichnung	 II 3D Ex tc IIIC T80°C Dc X	
EMV	EN 61000-4-2 ESD	4 kV CD / 8 kV AD
	EN 61000-4-3 HF gestrahlt	10 V/m
	EN 61000-4-4 Burst	2 kV
	EN 61000-4-5 Surge	0,5/1 kV
	EN 61000-4-6 HF leitungsgebunden	10 V
Schockfestigkeit	DIN IEC 68-2-27	50 g (11 ms)
Vibrationsfestigkeit	DIN IEC 68-2-6	20 g (10...2000 Hz)
MTTF	[Jahre]	213
Druckgeräterichtlinie	Gute Ingenieurpraxis; verwendbar für Medien der Fluidgruppe 2; Medien der Fluidgruppe 1 auf Anfrage	
Mechanische Daten		
Gewicht	[g]	303,5
Gehäuse		Zylindrisch
Abmessungen	[mm]	Ø 36 / L = 94
Werkstoffe	1.4301 (Edelstahl / 304); 1.4404 (Edelstahl / 316L); PC; PBT; PEI; FKM; PTFE	
Werkstoffe in Kontakt mit dem Medium	1.4305 (Edelstahl / 303); Keramik; FKM	
Min. Druckzyklen	100 Millionen	
Prozessanschluss	Gewindeanschluss G 1/4 Innengewinde	
Drosselement vorhanden	nein (nachrüstbar)	
Anzeigen / Bedienelemente		
Anzeige	Anzeigeeinheit	3 x LED, grün
	Schaltzustand	LED, gelb
	Funktionsanzeige	alphanumerische Anzeige, 4-stellig
	Messwerte	alphanumerische Anzeige, 4-stellig
Bemerkungen		
Verpackungseinheit	1 Stück	

PN006A



Drucksensor mit Display

PN-2,5-RBR14-KFPKG/US/3D IV

Elektrischer Anschluss

Steckverbindung: 1 x M12; Codierung: A; Kontakte: vergoldet



Anschluss

